

<b>Lycée Marsa Erriadh</b> ***** *** <b>Devoir de contrôle</b> <b>01</b>	<i>Professeur : Gharsallah Meriem</i>
	<i>Classe : 3 SI</i>
	<i>Epreuve : Informatique / SE &amp; RI – Coef: 01.5</i>
	<i>Date : Jeudi 12 Novembre 2009 (G1)</i>
	<i>Durée : 1 h – théorique</i>

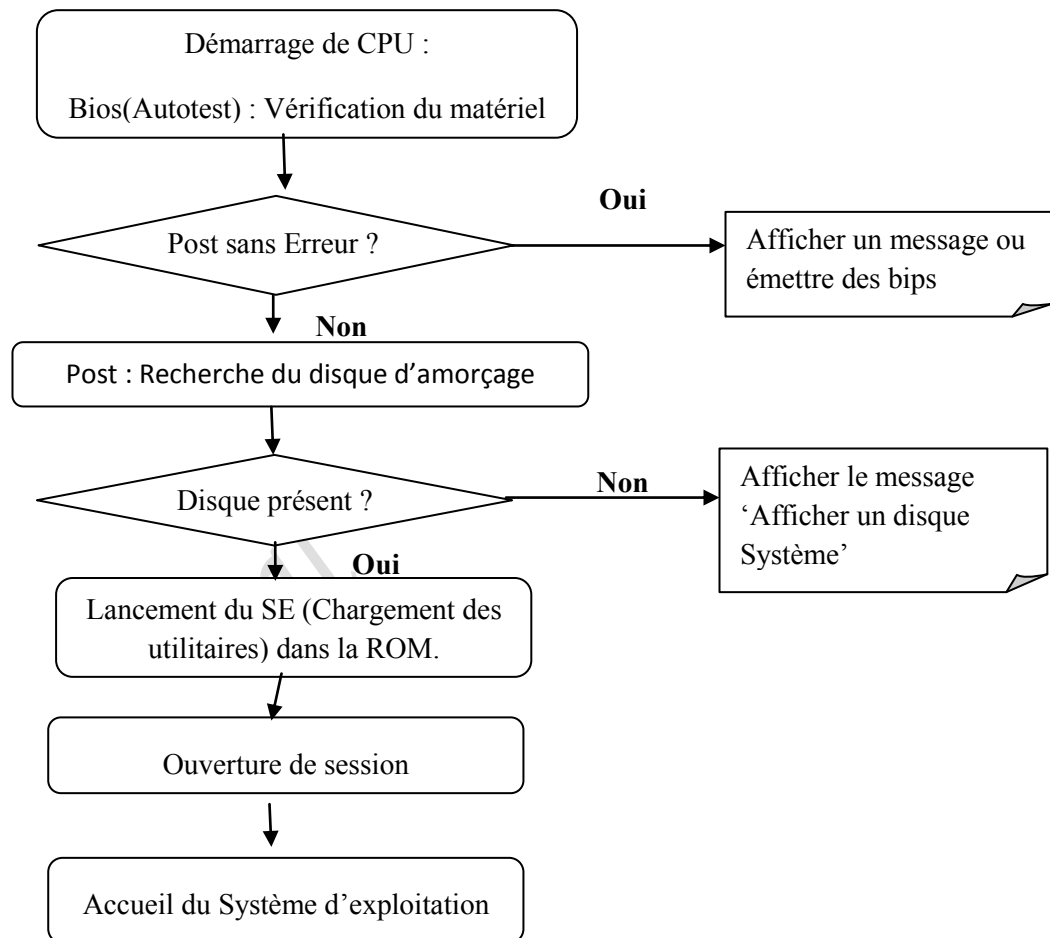
Nom et Prénom : ..... | Note : ..... /20

**N.B :** Cette feuille contient 3 pages & il est interdit d'écrire au crayon.

Exercice 1 ( / 6 points = 2 + 1 + 3)

a. Le schéma ci-dessous représente l'enchaînement du démarrage de l'ordinateur.

- Est il correcte ? (Oui / Non)..... Sinon, corriger les étapes erronées avec un stylo vert.



b. Donner la signification des abréviations suivantes :

BIOS: B.....I.....O.....S.....

POST: P.....O.....S.....T.....

c. Décrire, dans le tableau ci-dessous le contenu de chacune des mémoires suivantes avant et juste après le démarrage de l'ordinateur.

	Avant démarrage	Après démarrage
<b>RAM</b>		

<b>ROM</b>		
<b>Disque système</b>		

**Exercice 2 ( / 2 points = 8 x 0.25)**

Compléter le paragraphe ci-dessous par des mots de la liste suivante :

**pilote, système d'exploitation, exploité, « plug and play », périphérique, gestion, configuré, raccordé, programme, communication, Internet.**

Pour qu'un ..... puisse être utilisé, il doit être tout d'abord ..... à l'ordinateur.

Si le périphérique branché est reconnu et ..... automatiquement par le système, il est dit ..... Mais parfois, l'installation peut nécessiter la présence d'un disque d'installation qui contient le..... qui gère la .....entre ..... et le périphérique et qui est appelé.....

**Exercice 3 ( / 4 points = 1 + 3 x 1)**

a. Quelle est la différence entre un système d'exploitation mono session et un système multisessions ?

.....  
 .....

b. Compléter le tableau ci-dessous en mettant une croix « X » dans la case correspondante.

Système	Mono utilisateur	Multitâches
MS-DOS	.....	.....
WINDOWS 95	.....	.....
WINDOWS XP	.....	.....

**Exercice 4 ( / 4.5 points = 9 x 0.5)**

Vérifier la validité des propositions suivantes en corrigeant celles qui sont fausses :

Un processus est un programme inactif (**Vrai / faux**).

.....

La mise à jour d'un logiciel se trouve par défaut dans le système d'exploitation (**Vrai / faux**).

.....

La mémoire virtuelle est l'extension de la mémoire physique. (**Vrai / faux**)

.....

Pour utiliser un disque dur, il faut qu'il soit formaté. (**Vrai / faux**)



.....  
La désactivation d'un périphérique entraîne sa désinstallation de la machine. **(Vrai / faux)**

.....  
Un logiciel payant demande une licence d'utilisation comme un contrat d'achat. **(Vrai / faux)**

.....  
Il est possible de modifier le code d'un logiciel gratuit (freeware) **(Vrai / faux)**

.....  
On peut utiliser un logiciel en copiant les fichiers exécutables existants sur un autre ordinateur. **(Vrai / faux)**

.....  
A la fin de la période d'essai d'un logiciel, l'utilisateur peut acheter le certificat d'authentification. **(Vrai / faux)**

**Exercice 5 ( / 3.5 points = 2 + 1.5)**

**a.** Quelle est la différence entre un programme et un processus ? Utiliser un schéma clair pour expliquer.

.....  
.....  
.....  
.....

**b.** Comment un ordinateur avec une mémoire vive RAM de taille 256MO peut lire un film de taille 600 MO ?

.....  
.....  
.....

**BONNE CHANCE** 😊

