

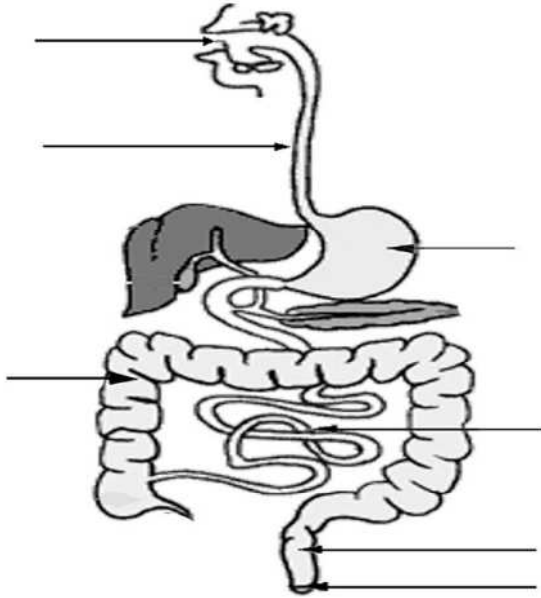
التمرين 1 : (03 نقاط)

- ضع العلامة أمام الجملة الصحيحة و أمام الجملة الخاطئة :

- يدور الدم دورة مغلقة . (.....)
- يتم امتصاص الطعام في المعدة . (.....)
- أطول ظل للعمود خلال النهار يشير إلى جهة الشمال . (.....)
- ينقل الدم الغذاء و الأوكسجين إلى كل أنحاء الجسم . (.....)
- القلب هو الذي يضمن دوران الدم في الجسم . (.....)
- جميع البوصلات لا تشير إلى اتجاه واحد . (.....)

التمرين 2 : (نقطتان)

- لاحظ الوثيقة A.
- ضع البيانات المناسبة على هذا الرسم.



الوثيقة A

التمرين 3 : (03 نقاط)

- أكمل الناقص بالكلمة المناسبة :
- (- خلفك - كبد - يمينك - المعاكسة - يسارك - الأربعة - الشرق - الغرب .)
- تشرق الشمس من و تختفي في و تكون عند منتصف النهار في السماء و الجنوب هو الجهة للشمال فإذا سرت نحو الغرب يكون الشرق و الشمال على و الجنوب على
- و هكذا يمكنك التعرف على الاتجاهات

التمرين 4 : (نقطتان)

- ما هي القواعد الصحية المتبعة للحفاظ على صحة الجهاز الهضمي؟

**** بالتوفيق ****