

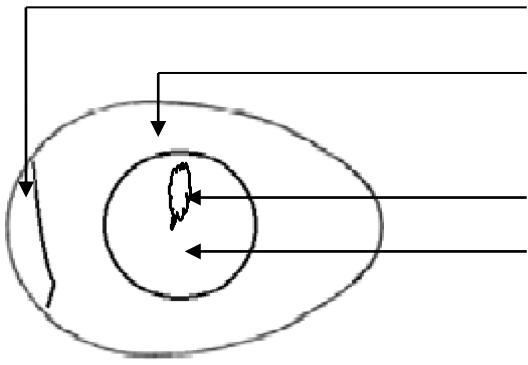
✓ النشاط الأول أكمل بما يلي: (داخل . الخارجي . بويضة . الداخلي . نطفة . ملقحة . الأنثى)

. الإلقاح هو اتحاد ب مما يؤدي إلى تكوين بويضة

. الإلقاح يتم غالباً خارج جسم

. الإلقاح يتم جسم الأنثى.

✓ النشاط الثاني ألون الرسم البياني لبويضة الدجاجة و أكتب البيانات المناسبة



.....

✓ النشاط الثالث أصنف الأجهزة الآتية في الجدول المرفق

(مدفأة كهربائية . مصباح النيون . آلة حاسبة . غسالة . ساعة حائط . مضباح اليد . حاسوب . جهاز تحكم عن بُعد

. هاتف محمول . مكيف هواء)

كهرباء البطاريات	كهرباء القطاع
.....
.....
.....
.....
.....