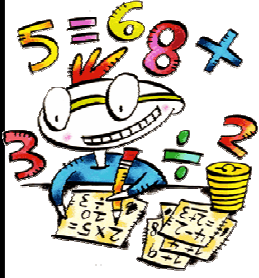


الاسم العائلي والشخصي : التاريخ : الفوج :

النقطة	إمضاء الأب أو الولي	إمضاء الإدارة

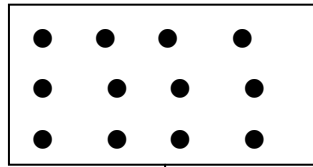
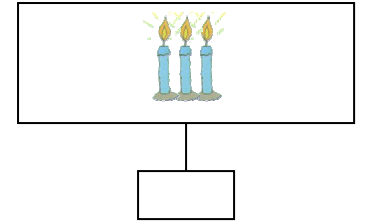
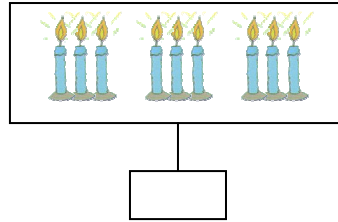
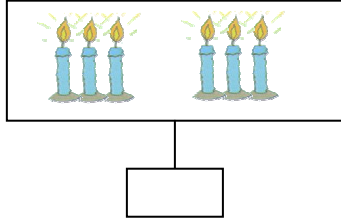
الأولى ابتدائي



1 أصل بخط:

اثنا عشر	<input type="radio"/>	<input type="radio"/>	4
ستة	<input type="radio"/>	<input type="radio"/>	6
أربعة	<input type="radio"/>	<input type="radio"/>	10
عشرة	<input type="radio"/>	<input type="radio"/>	12

2 أكتب عدد الشموع في كل بطاقة.



10

3 أشطب الأقراص الزائدة:

4 أستعمل لو نين وأكمل المتساوية:

--	--	--	--	--	--	--	--	--	--

5 أقرن بوضع الرمز المناسب < أو > أو = مكان النقط.

*5.....2

* 1.....4

*4.....6

* 10+2.....12



أرتب الأعداد التالية من الأصغر إلى الأكبر

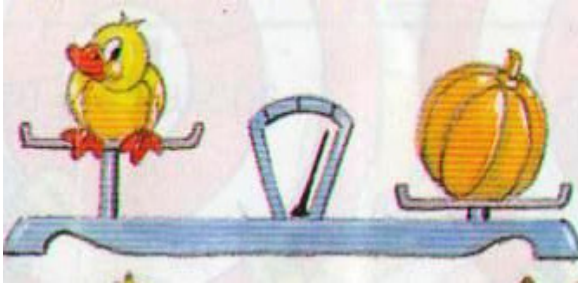
6

5 . 1 . 9 3 .

0.5

أصل بخط

0.75



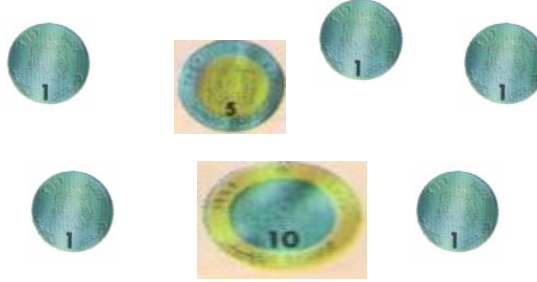
أخف من البطيخة

أثقل من البطيخة

لها نفس ثقل البطيخة

البطة

8 ط بخط 7 دراهم



1



9 ألاحظ ثم أجيب:



* يملك علي :



* تملك هند :

أ- كم يملك علي من النقود؟

ب- كم تملك هند من النقود؟



لا

نعم

ج- ألون الجواب الصحيح:

* هند تملك أكبر مبلغ:

