

<b>E.P Mourouj5</b> ***** <b>DEVOIR DE SYNTHÈSE N°1</b> <b>Informatique</b>	<b>Enseignante: M<sup>me</sup> Sonia Houdhek</b>
	<b>Classe : 9<sup>ème</sup> Base ...G....</b>
	<b>Date : ../12/2010    Durée : 1 h</b>
Nom & Prénom:..... N°.....	Note :..... /20

**Exercice 1:(2 points)**

Qui suis-je ?

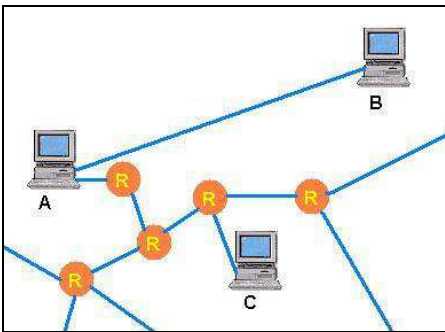
Je suis la vitesse de transmission des données dans un réseau informatique : .....

Je suis un réseau composé d'ordinateurs situés dans une zone géographique **réduite** : .....

Je suis un réseau composé d'ordinateurs situés dans une **large** zone géographique : .....

Je suis un ensemble d'équipements informatiques permettant d'échanger les informations : .....

**Exercice 2:(2,5 points)**



D'après le schéma Comparer le débit entre les ordinateurs **A** et **B** au débit entre les ordinateurs A et C. (>, = ,<)

Débit<sub>A-B</sub> ..... Débit<sub>A-C</sub>

Justifier votre réponse.

.....  
 .....

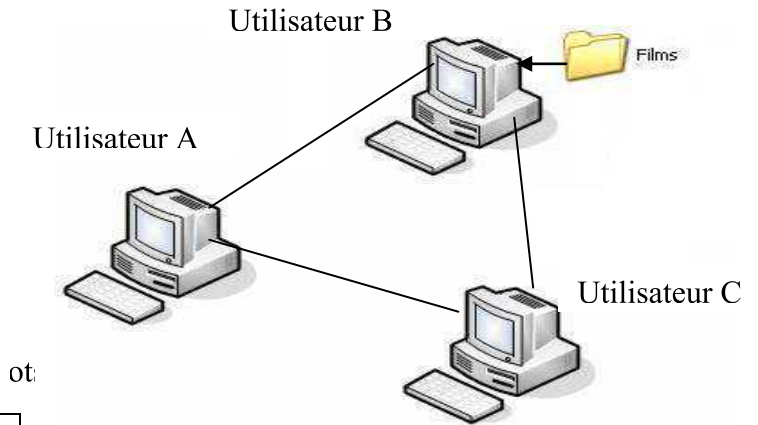
**Exercice 3:(2,5 points)**

Mettre en ordre les étapes de partage d'une imprimante :

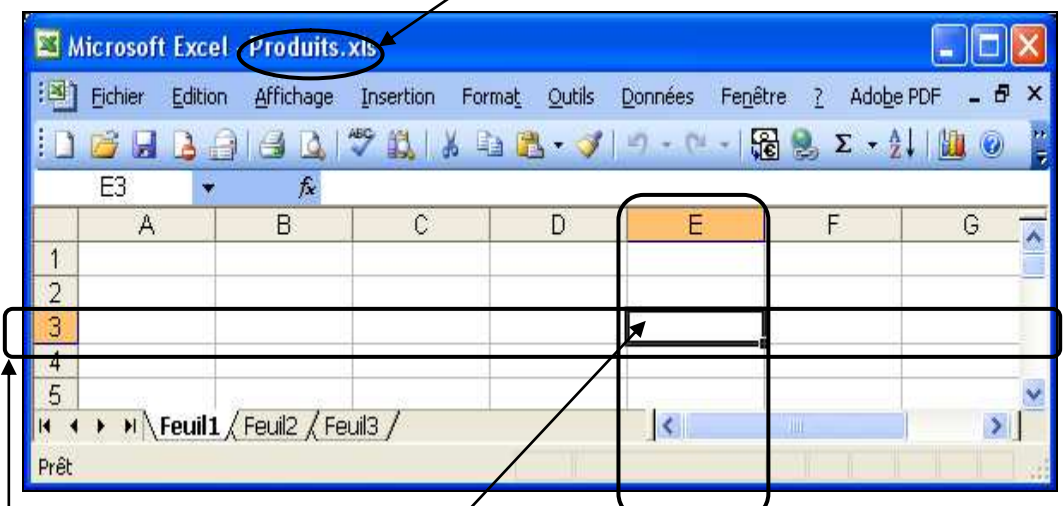
Valider par ok	
Activer le bouton radio « Partager cette imprimante »	
Choisir l'option « Partager»	
Cliquer sur le bouton droit de la souris	
Sélectionner l'imprimante à partager	

**Exercice 4:(3 points)**

- 1- Quel est le type de ce réseau ?  
.....
- 2- Comment procéder pour que les utilisateurs A et C puissent consulter le dossier « Films »  
.....  
.....  
.....

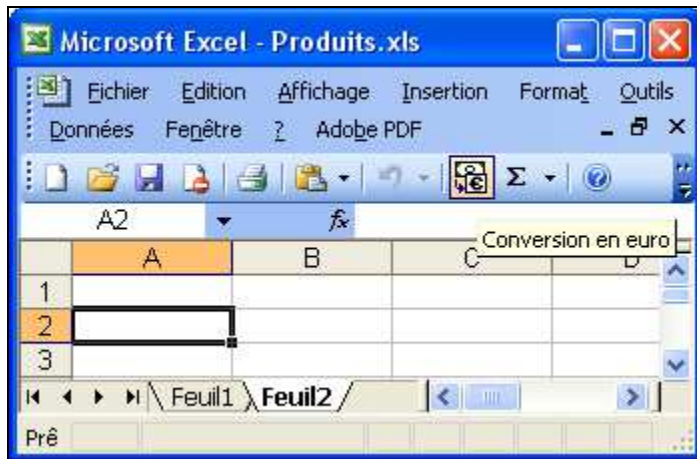


**Tableur** - **Colonne** - **Ligne** - **NOM DU CLASSEUR** - **Cellule**



**Exercice 6:(2,5 points)**

Compléter les vides en te basant sur la figure ci-dessous :



- Nom du classeur** : .....
- Feuille active** : .....
- Cellule active** : .....
- Nombre de feuilles** : .....

## Exercice 7:(5 points)

Evaluer les affirmations suivantes et corriger si l'affirmation est fausse :

Affirmation	V/F	Correction
La création des tableaux se fait uniquement à l'aide d'un tableur		
Une feuille de calcul est composée de plusieurs classeurs		
Le classeur est le document principal du tableur		
Pour passer d'une feuille à une autre, il suffit de cliquer sur la zone de nom		
Pour connaître l'adresse de la cellule active, je lis la zone de nom		