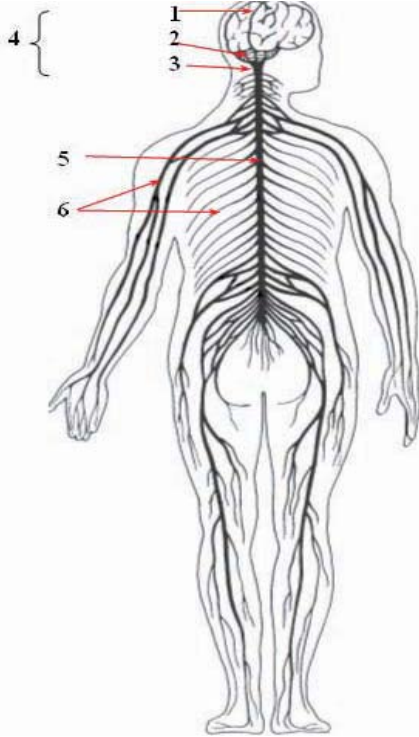


الإسم و اللقب: الرقم: القسم:

تمرين ع-01 دد: (05 نقاط)



تمثل الوثيقة التالية رسما لجهاز يقوم بوظيفة الإتصال لدى الإنسان:

- 1 - أعط عنوانا للوثيقة:
- 2 - أكتب البيانات الموافقة للأرقام:

- 1-
- 2-
- 3-
- 4-
- 5-
- 6-

3 - ماذا تمثل الأرقام 4 و 5 معا:

.....

تمرين ع-02 دد: (04 نقاط)

أجب ب "نعم" أو "لا"

- توجد الأجسام الخلوية للخلايا العصبية في المادة البيضاء:
- تنتقل الألياف العصبية الحركية السليمة العصبية من المراكز العصبية إلى العضلات:
- يحتوي عصب النسا من ألياف عصبية حسية:
- يتكون الجهاز العصبي من مراكز عصبية و أعصاب:

تمرين ع-03 دد: (04 نقاط)

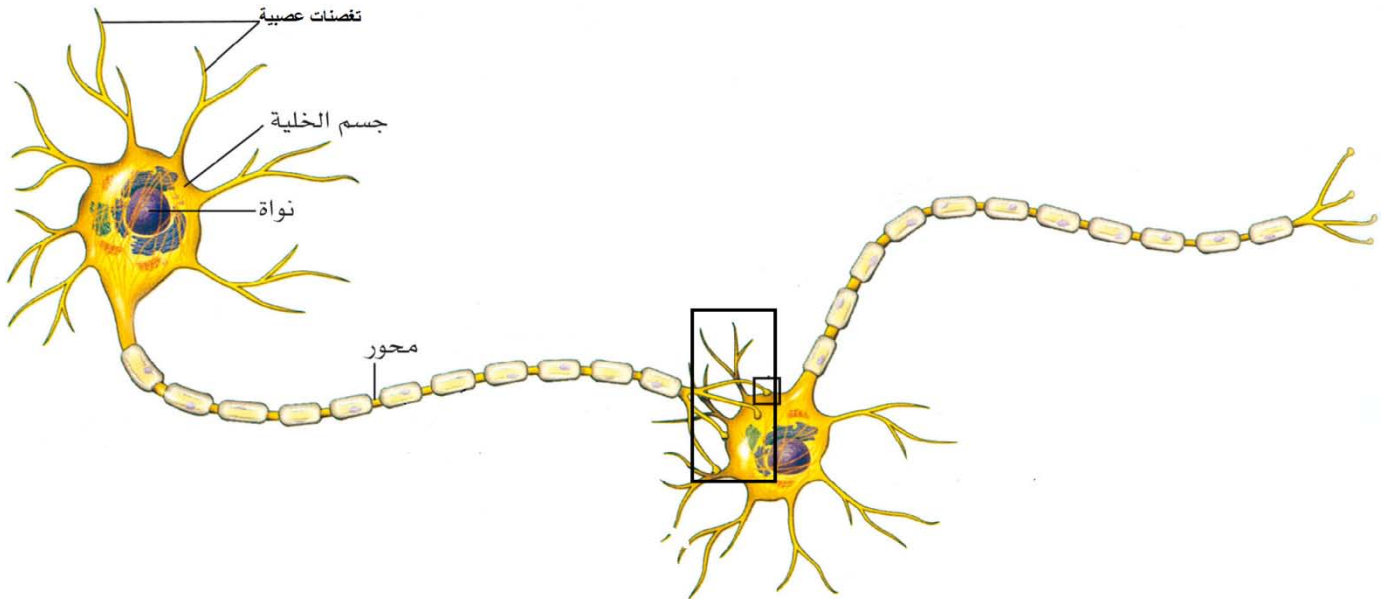
1 - أربط كل عضو بدوره في القيام بالحركة الإنعكاسية لدى الضفدعة:

- | | |
|------------------|-----------------|
| - الناقل الحسي | - الجلد |
| - المستقبل الحسي | - عصب النسا |
| - الناقل الحركي | - النخاع الشوكي |
| - العضو المنفذ | - عضلات الرجل |
| - المركز العصبي | |



2- وضح سبب توقف الحركة الإنعكاسية لدى الضفدعة عند قطع عصب النسا:.....

تمرين ع — 04 — دد: (04 نقاط)



1 - بين مسار السيالة العصبية بتوضيحها على الرسم مستعملا أسهم.

2 - أعط إسمًا للمنطقة الموجودة داخل المستطيل:.....

3 - ماهو دور هذه المنطقة:.....

تمرين ع — 05 — دد: (03 نقاط)

حدد الإجابة الصحيحة لكل مسألة من المسائل التالية:

1 - الحيوان النخاعي هو: - حيوان مخرب النخاع الشوكي - حيوان سليم الدماغ و النخاع الشوكي

- حيوان مخرب الدماغ - حيوان مخرب الدماغ و النخاع الشوكي

2- عصب النسا هو عصب: - حركي - حسي - حركي و حسي

3- القوس الإنعكاسي يمثل: - مسار السيالة العصبية في الحركة الإرادي - مسار السيالة العصبية في الحركة الإنعكاسية

