

## فرض تأليفي 3



القسم: .....

الاسم و اللقب: .....

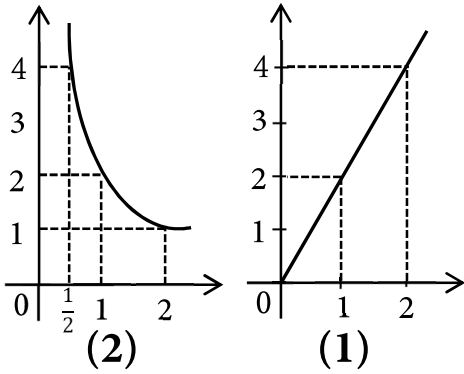
## التمرين الأول: (4 نقاط)

(1) أجب بصحيح أو خطأ

(أ) في المستطيل المستقيمان الحاملان للقطرين يمثلان محوري تناظر له .....

(ب) كل متوازي أضلاع له محور تناظر .....

(2) لاحظ الرسم المقابل ثم أتمم تعميم الجدول التالي



الرسم	(1)	(2)
التناسب	.....	.....
العامل التناسبي	.....	.....

## التمرين الثاني: (6 نقاط)

يُقدّم الجدول التالي احصاء لعدد الهواتف المحمولة لدى 100 عائلة بأحد الأحياء السكنية

عدد الهواتف	5	4	3	2	1	0
عدد العائلات	15	33	30	12	8	2

(1) أ- ما هو مدى هذه السلسلة الاحصائية ؟ .....

ب- ما هو منوال هذه السلسلة الاحصائية ؟ .....

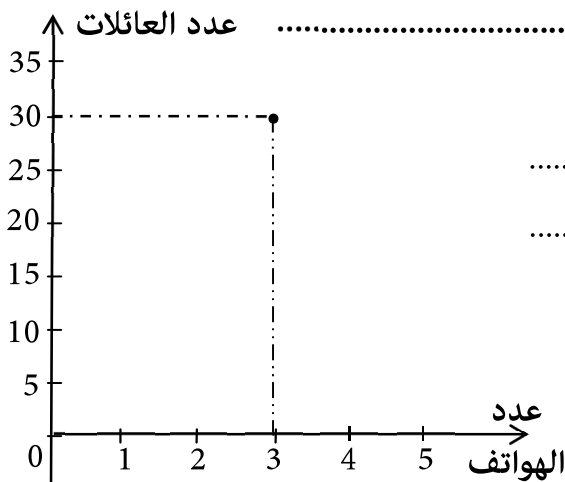
(2) حدّد مُعدّل هذه السلسلة الاحصائية .

.....  
.....

(3) ما هو عدد العائلات التي لها أكثر من 3 هواتف

.....

(4) مثل هذا الجدول الاحصائي بمُضلع التكرارات .



## التّمرين الثالث: (4 نقاط)

نعتبر العبارة  $A = 3x + 6$  حيث  $x$  عدد صحيح طبيعي .

(1) ثمّ أتمم تعميم الجدول التالي

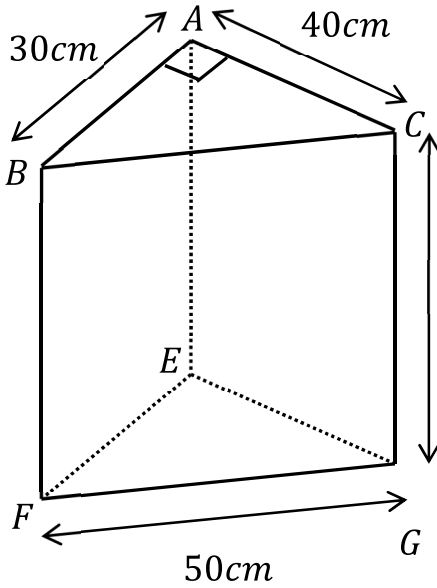
7		1	0	$x$
	21			$A$

(2) أكتب  $A$  في صيغة جُذاء

$$A = 3x + 6 = \dots\dots\dots$$

## التّمرين الرابع: (6 نقاط)

نعتبر الموشور  $ABCEFG$  التالي بحيث المثلث  $ABC$  قائم الزاوية في  $A$  .



(1) أحسب قيس المساحة الجانبية لهذا الموشور بطريقتين

طريقة 2

طريقة 1

.....  
.....  
.....

.....  
.....  
.....

(2) أحسب قيس المساحة الجملية لهذا الموشور

.....  
.....

(3) أحسب حجم هذا الموشور

.....

(4) اناء في شكل هذا الموشور وضعنا فيه 12ل من الزيت. فما هو ارتفاع الزيت بهذا الاناء ؟

.....  
.....

$$1\ell = 1000 \text{ cm}^3$$