

م (الطاهر صفر المروج 3

فرض تألّفي عدد 3

الاسم واللقب:

الاستاذة: راضية السنوسي

علوم الحياة و الأرض

القسم: 7 أساسي 4 و 5 و 6

الجزء الثاني (10 نقاط)

تمرين عدد 1 (3 نقاط)

أتمم فراغات الفقرة التالية بما يناسبها من الألفاظ داخل الإطار (احذر الكلمات الدخيلة)

الثمرة-المتعضي-وحيدة-الوحدة-الأعضاء_أحادي الخلية-أنسجة-أكثر-متعدد الخلايا-السيئوبلازم

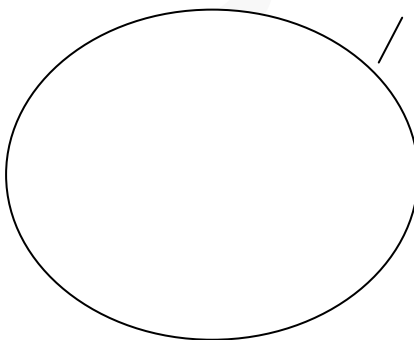
تعتبر الخلية التركيبية و الوظيفية للكانات الحية، فتتجمع الخلايا لتكوّن التي تكون بدورها داخل الجسم الذي يسمّى
يختلف عدد الخلايا عند الكائنات الحية فهي واحدة عند و أكثر من واحدة عند

صنف في الجدول الكائنات الحية التالية

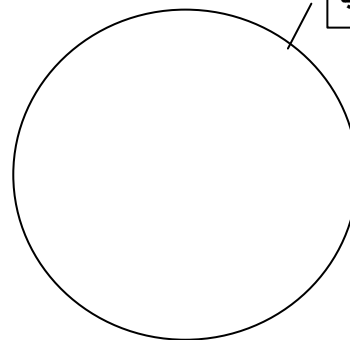
تمرين عدد 2 (4 نقاط)

الكانن الحي	وحيد الخلية	متعدد الخلايا
الإنسان		
الأميبا		
البصل		
البراميسيوم		
الخميرة		
عفن الخبز		

استخرج من بين الكائنات المذكورة الكائنات الدقيقة و صنفها في المجموعات التالية



فطرات



حيوانات أولية



صنف الأوراق التالية حسب ما هو مطلوب في الجدول

الورقة	مقياس التصنيف	الورقة
2	1	
.....	عدد النصيلات
.....	عدد البراعم الإبطية
.....	عدد الأوراق
.....	نوعها

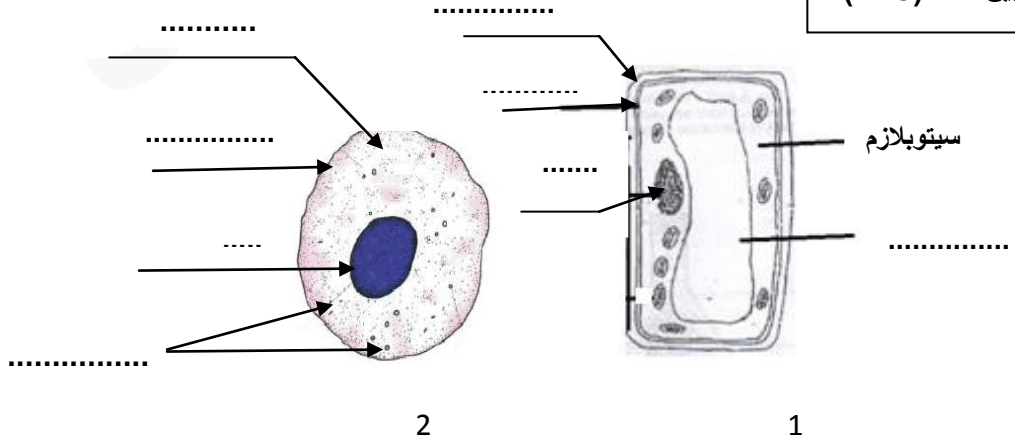
يمكن تصنيف الأوراق بالاعتماد على معايير أخرى, أذكرها في الجدول و صنف الأوراق بالاعتماد عليها

صنفها بالاعتماد على المعايير التي ذكرتها

2	1	الورقة المعيار
.....
.....

الجزء الثاني (8نقاط)

تمرين عدد 1 (5نقاط)



-ضع بيانات الوثيقة

-حدد في الجدول التالي الاختلافات بين الخليتين و استنتج نوع كل واحدة (حيوانية أو نباتية)

2	1	
.....	الخصائص
.....	نوع الخلية

تمرين عدد 2 (3نقاط)

ضع العبارات المتحصل عليها من خلال التعريفات في الشبكة المجاورة

↓x

				ل	ا	1
						2
ق	ا	ل	ع	م		3
				ل	ا	4

1-تزرع في التربة للحصول على نبات جديد

2-تتكون من نصل و عنق

4تحتوي على البذور

يوافق العمود x عضو من النبتة، اذكره وحدد أنواعه

.....

.....

عمال طبيا

