

الأستاذ: توفيق الحجري
السداسي الثاني

فرض مراقبة عدد
عوم الحياة و الأرض

السنة السابعة أساسي
السنة: 20 / 21

التمرين الأول : ضع العلامة (+) في الخانة المناسبة

1 (تننفس الضفدعة في الماء ب

غلاصمها

رئتيها

جلدها

2 (السلحفاة من

الزواحف

البرمائيات

الأسماك

3 (حرارة جسم الأسماك

مستقرة

متغيرة

4 (جلد الأفعى

عار

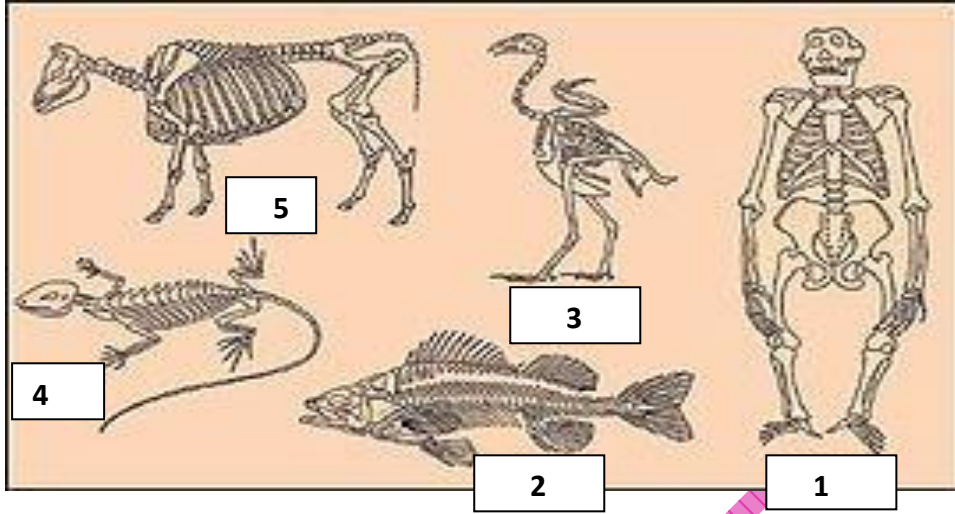
مغطى بحراشف سهلة الإقتلاع

مغطى بالوبر

مغطى بحراشف ملتحمة

التمرين الثاني :

أتأمل الوثيقة الموالية



1 (صنف هذه الحيوانات في الجدول التالي :

رقم الحيوان	1	2	3	4	5
الصنف					

2 (استخراج نقاط الإشتراك و نقاط الاختلاف بين الحيوانين 2 و 4

نقاط الإشتراك	نقاط الاختلاف

التمرين الثالث :

1 (أصلح الخطأ إن وجد بالجمل التالية.

+ الخفاش يملك أجنحة تمكنه من الطيران وهو من الطيور .

.....

+ ينتمي القنفذ إلى الزواحف و جلده مغطى بالأشواك .

.....

+ حرارة جسم الطيور و الضفدعيات مستقرة .

.....

2 (أكتب ما يقابل كلّ جزء من الطرفين

العضد

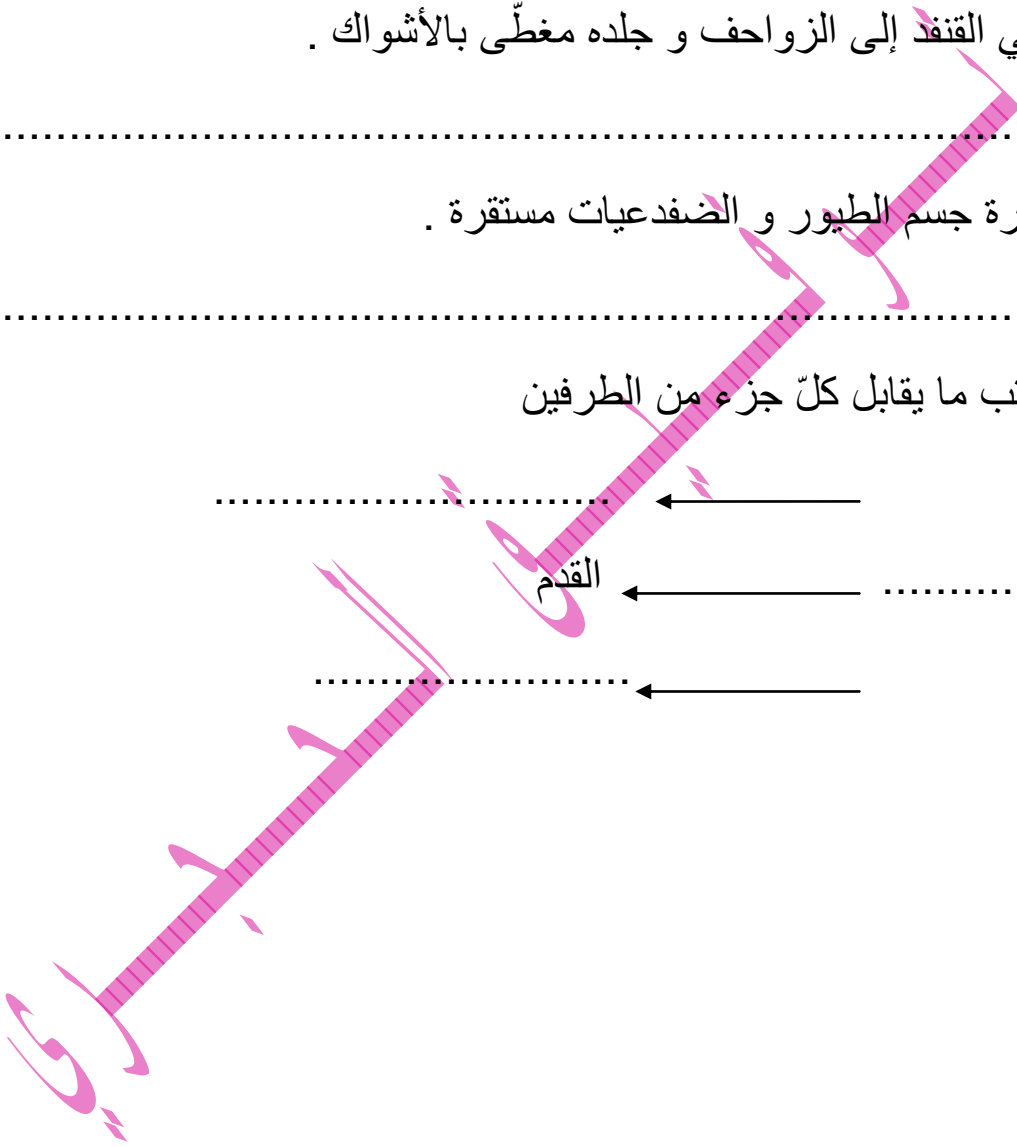
..... ←

القدم

..... ←

المرفق

..... ←



الإصلاح

التمرين الأول :

1 (تننفس الضفدعة في الماء ب

غلاصمها

رئتيها

جلدها

2 (السلحفاة من

الزواحف

البرمائيات

الأسماك

3 (حرارة جسم الأسماك

مستقرة

متغيرة

4 (جلد الأفعى

عار

مغطى بحراشف سهلة الإقتلاع

مغطى بالوبر

مغطى بحراشف ملتحمة

التمرين الثاني

(1)

رقم الحيوان	1	2	3	4	5
الصنف	ثدييات	أسماك	طيور	زواحف	ثدييات

(2)

نقاط الاختلاف	نقاط الاشتراك
الأسماك تعيش في الماء أما الزواحف تعيش في البرّ تتنفس السمك بالغلصم أما الزواحف بالرئة جلد الأسماك مغطى بحراشف سهلة الإقتلاع أما الزواحف جسمها مغطى بحراشف ملتحمة	كلاهما من الفقريات يملكان هيكلًا عظميًا و عمودًا فقريًا جسميهما مقسمين إلى ثلاثة أجزاء (الرأس و الجذع و الأطراف) يتكاثران بالبيض حرارة جسميهما متغيرة

التمرين الثالث :

(1) + الخفاش يملك أجنحة تمكنه من الطيران وهو من **الثدييات** .

+ ينتمي القنفذ إلى **الثدييات** و جلده مغطى بالأشواك .

+ حرارة جسم الطيور مستقرّة و الضفدعيات **متغيرة** .

(2)

العضد	←	الفخذ
اليدين	←	القدم
المرفق	←	الرضفة (الركبة)