

الأستاذ : توفيق الحجري

إعدادية

فرض مراقبة عدد 3

* النجمة *

السنة : 20 / 21

علوم الحياة و الأرض

السابعة أساسية

الجزء الأول : (12 نقطة)

التمرين الأول :

1) صنّف الحيوانات التالية في الجدول (4 ن)

خروف - نملة - ذبابة - حلزون - ضفدعة - قنفذ - عقرب - حرباء - خفاش
- جرادة البحر - أخطبوط - دودة الأرض - حبار - سردين - أم الأربع و
الأربعين - فأر - فراشة - سمندل - دجاجة - تمساح .

لا فقريات				فقريات						
عدييات الأرجل	قشريات	عنكبوتيات	حشرات	ديدان	رخويات	ثدييات	طيور	زواحف	برمائيات	أسماك

2) أصلح الخطأ إن وجد بالجمل التالية . (4 ن)

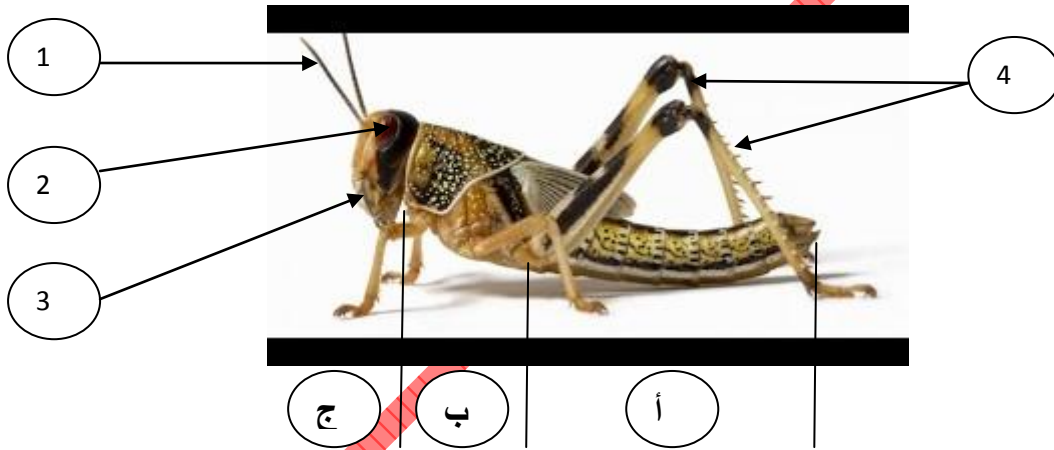
+ حرارة جسم القنفذ ثابتة و يتكاثر بالبيض .

+ تتنفس الضفدعة في البرّ بجلدها و في الماء بغلاصمها .

+ تملك العنكبوتيات 8 أزواج من الأرجل .

+ التمساح من البرمائيات .

التمرين الثاني : نعتبر الوثيقة الموالية



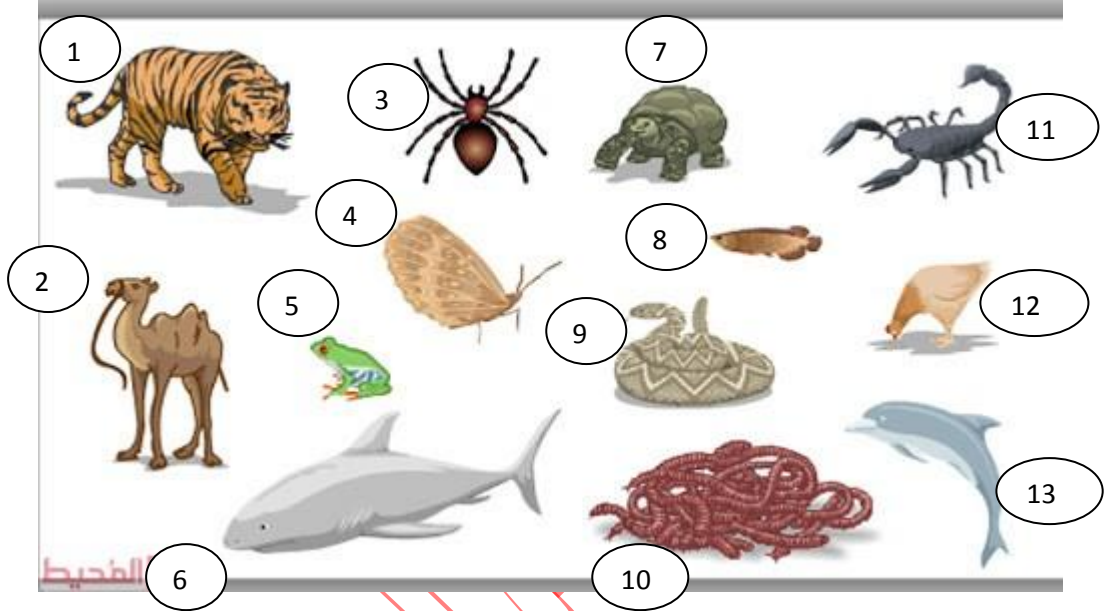
1 (ضع البيانات الموافقة للأرقام من 1 إلى 4 . (2 ن)

2 (تعرّف إل الأجزاء أ و ب و ج . (1,5 ن)

3 (ما هي شعبة الجراداة ؟ (0,5 ن)

الجزء الثاني : 8 نقاط

التمرين الأول : تبرز الوثيقة الموالية بعض الحيوانات



1) أذكر تصنيفا لكل حيوان . (3,25 ن)

.....
.....
.....

2) أذكر نقاط الإشتراك و نقاط الاختلاف بين الحيوانين 4 و 11 (2 ن)

نقاط الإختلاف	نقاط الإشتراك

3 (حرّ فقرة تقارن من خلالها بين الحيوانين 9 و 12 معتمدا المعايير التّالية :

بنية الجسم – غطاء الجلد – نمط التنفس – طريقة التكاثر – حرارة الجسم –

موطن العيش و الصنف. (2,75 ن)

.....

.....

.....

.....

.....

.....

.....

.....

.....

.....

.....

.....

.....

.....

.....

.....

.....

.....

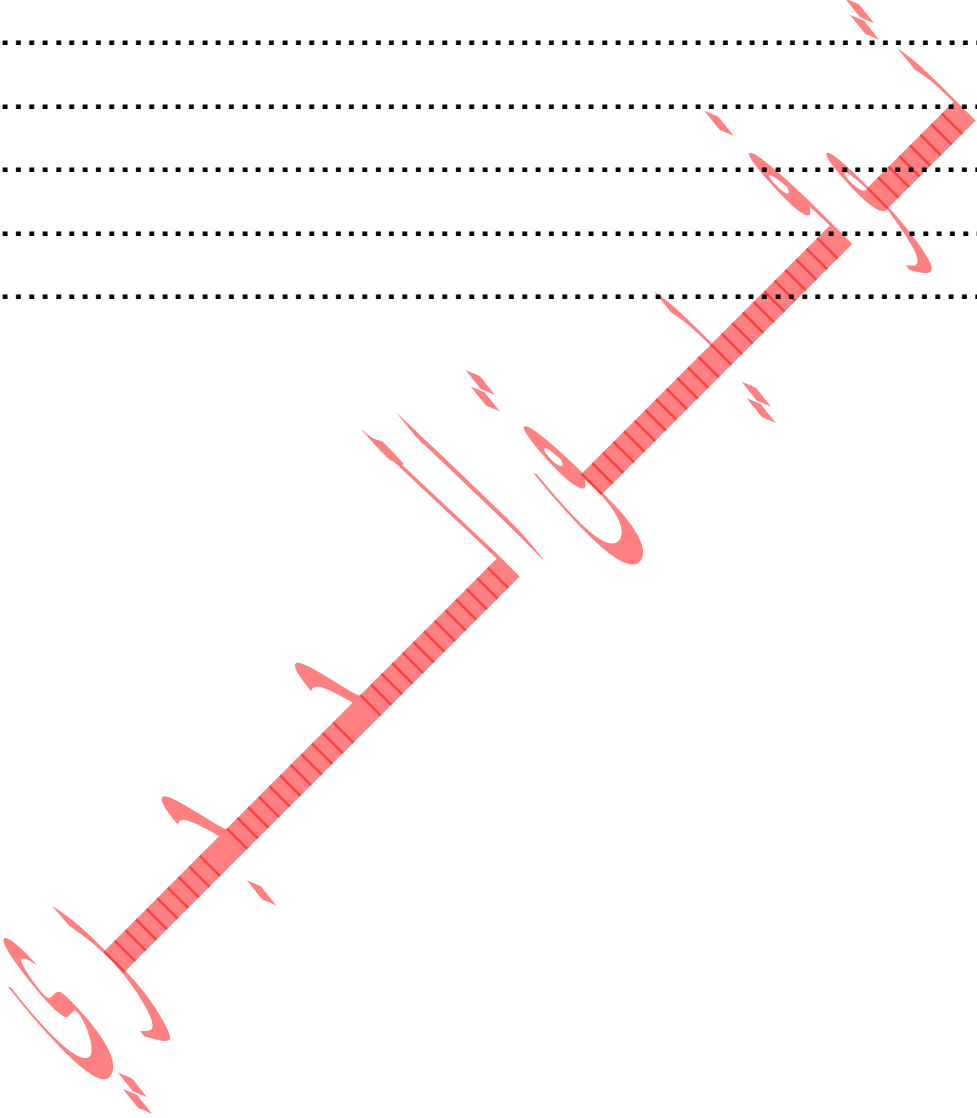
.....

.....

.....

.....

.....



الإصلاح

الجزء الأول : التمرين الأول

(1

لا فقريات					فقريات					
عدييات الأرجل	قشريات	عنكبوتيات	حشرات	ديدان	رخويات	ثدييات	طيور	زواحف	برمائيات	أسماك
أم الأربع و الأربعين	جرادة البحر	عقرب	نملة ذبابة فراشة	دودة الأرض	حلزون أخطبوط حبار	خروف قنفذ خفاش فأر	دجاجة	حرباء تمساح	ضفدعة سمندل	سردين

(2 + حرارة جسم القنفذ ثابتة و يتكاثر **بالولادة** .

+ تتنفس الضفدعة في البر **برئتيها** و في الماء **بجلدها** .

+ تملك العنكبوتيات 4 أزواج من الأرجل / أو 8 أرجل .

+ التمساح من **الزواحف** .

التمرين الثاني :

(1) 1 = قرن استشعار / 2 = عين مركبة / 3 = قطع فمّية / 4 = أرجل
متمفصلة

(2) أ = البطن / ب = الصدر / ج = الرأس

(3) شعبة الجرادة هي الحشرات

الجزء الثاني :

التمرين الأول :

1 (الفقریات : 1 + 2 + 13 = ثديات / 5 = ضفدعیات / 7 + 9 = زواحف
/ 12 = طیور / 8 + 6 = أسماك اللافقریات : 4 = حشرات
3 + 11 = عنكبوتیات / 10 = ديدان

(2

نقاط الإختلاف	نقاط الإشتراك
جسم الفراشة مقسم إلى 3 أجزاء و جسم العقرب مقسم إلى جزئين تملك الفراشة أجنحة و العقرب لا تملكها للفراشة 3 أزواج من الأرجل و العقرب لها 4 أزواج للعقرب زوج من الزوائد الكلابية و الفراشة زوج من قرون الاستشعار	لا يملكان هيكلًا عظميًا و لا عمودا فقريا / لا فقریات / جسم مقسم إلى أجزاء / جسم مكسوّ بدرع / يتكاثران بالبيض / يملكان أرجلا متمفصلة / من المفصليات

(3

الثعبان (9) من الزواحف و الدجاجة (12) يشتركان في كونهما فقريين يملك
كل منهما جسم مقسم إلى ثلاثة أجزاء (الرأس و الجذع و الأطراف) يعيشان
في البرّ و يتنفسان بالرئة و يتكاثران بالبيض. و يختلفان في عدة نقاط مثل غطاء
الجلد فجلد الدجاجة مكسوّ بالريش أمّا الثعبان بحراشف ملتحمة أمّا حرارة جسم
الثعبان متغيرة و الدجاجة ثابتة