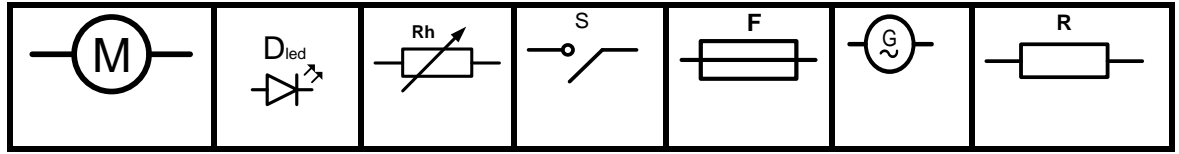


المدرسة الإعدادية بالمنار 2	اختبار عدد 2 التربية التكنولوجية	20 /	7 أساسي... الإسم اللقب : الرقم :
الأستاذ : ماهر القسطيني	المدة الزمنية : 30 دقيقة	التاريخ :/...../.....	التمرين 1 : أكمل الكلمات الناقصة ثم اربط بسهم كل متناسبين.
5 /			



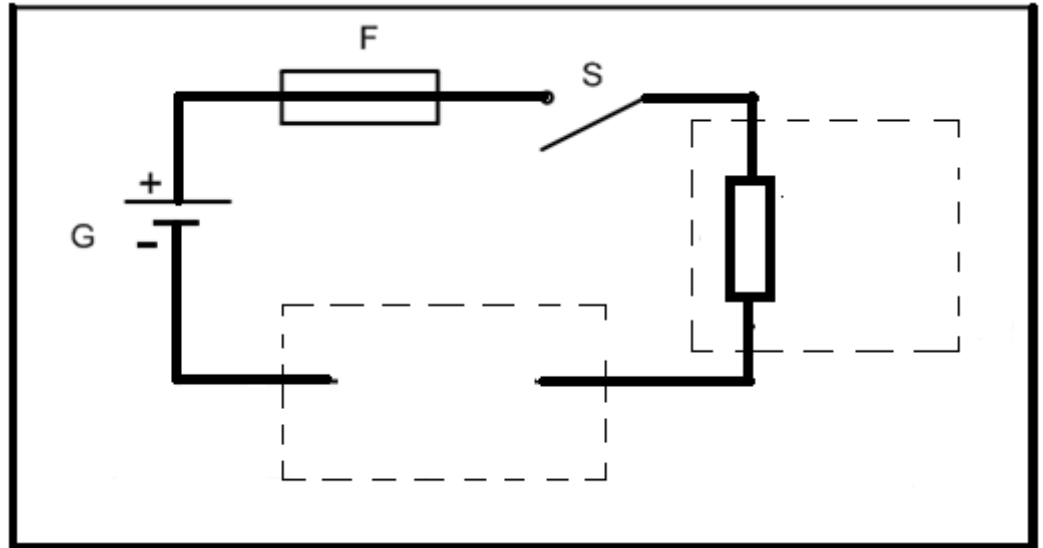
صمّام مشع	مقاوم متغير	القاطع	مولد
-----------	-------	-------------	-------	--------	-------	------

التمرين 2 : يمثل الرسم التالي رسم بياني مقنن لدارة مبسطة لتشغيل المحرك.

6 /

أ - أضف جهاز الفولتمتر .

ب - أضف جهاز الأمبيرمتر.



ج - أتمم الجمل التالية بما يناسب.

* جهاز الفولتمتر يستعمل لقيس

* وحدة قياس هي ويرمز لها بـ : **V**

* جهاز الأمبيرمتر يستعمل لقيس

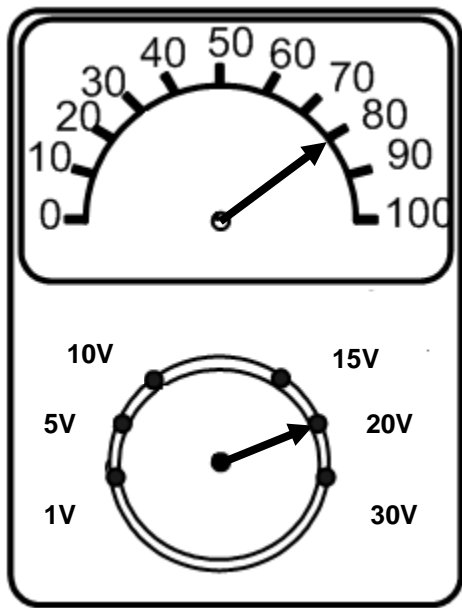
* وحدة قياس هي ويرمز لها بـ : **A**



..... / 5

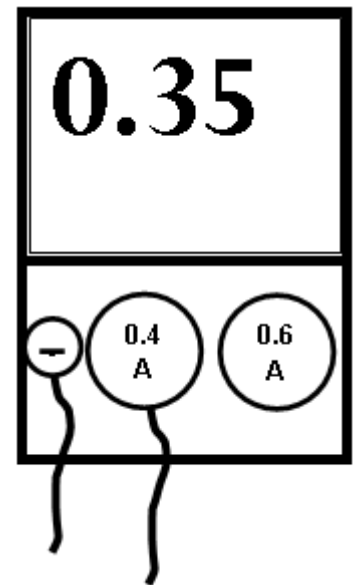
التمرين 3 : أكمل الجدول معتمدا على المعطيات السابقة و اللاحقة : كتابة الصيغة (القاعدة) لازمة :

القياس	القياس	القياس	القياس	القياس
قيمة الجهد المقاس	القراءة	السلم	القياس	
U =	الفولتметр الإبري
.....	
.....	
قيمة الشدة المقاسة	القراءة	القياس	القياس	
I =	الأمبيرمتر الرقمي



الفولتметр الإبري

الأمبيرمتر الرقمي



..... / 4

التمرين 4 : قم بالتحويلات التالية مع استعمال الجدول السفلي وذلك بعد إتمام ما ينقصه من الوحدات :

*mΩ = 4800000 μΩ + 2,8 Ω + 7200 mΩ.....

.....

.....

* 18000000 Ω = KΩ = MΩ.

.....		

