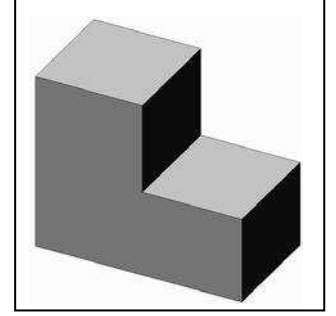
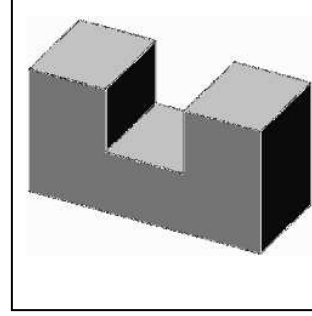
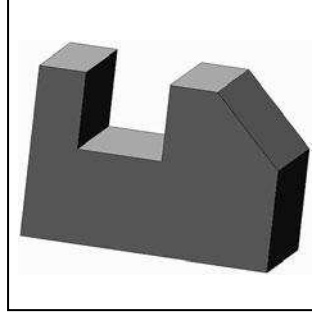
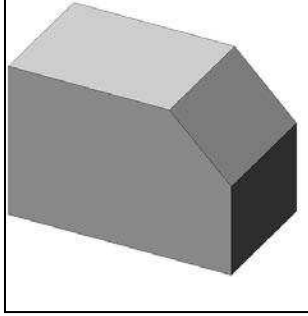


الاسم : اللقب : الرقم : القسم : 7 أساسي

هام : قبل الشروع في الإجابة أحرص على قراءة الاختبار كاملا * يمنع تبادل الأدوات * احرص على استغلال كامل الوقت.**التمرين الأول :**

أ- أذكر تحت كل رسم للقطع التالية العملية (أو العمليات) التقنية المنجزة.



/4

التمرين الثاني :

أ- أكمل الجدول التالي وذلك بتحديد نوع السلم.

نوع السلم	السلم
.....سلم	1:2
.....سلم	5:1
.....سلم	1:1
.....سلم	10:1

/4

أ- أضع علامة (X) أمام الإجابة الصحيحة (إجابة واحدة صحيحة).

1- قيمة عامل الإستهراب K تكون دائما:

☐ 0.7☐ 0.6☐ $0.7 \geq K \geq 0.5$ ☐ 0.5

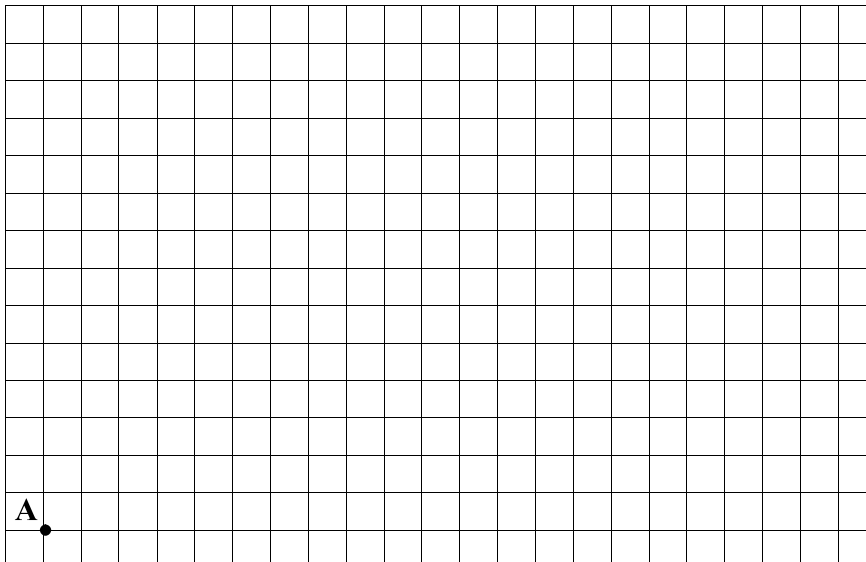
2- قيمة زاوية الإستهراب تكون دائما:

☐ 30° أو 45° أو 60° ☐ 45° ☐ 60° ☐ 30°

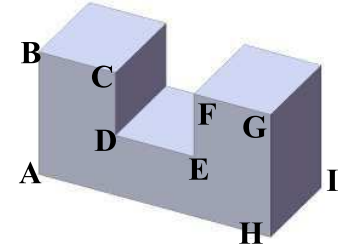
/2

التمرين الثالث :

أنجز داخل الشبكة رسم ثلاثي الأبعاد لهذه القطعة حسب المعطيات التالية :



/10

* زاوية الإستهراب 45° * عامل الإستهراب $K = 0.5$

* الوجه الأمامي ABCDEFGH



* اتجاه النظر :

AB = 50 مم AH = 80 مم BC = 25 مم

DE = 30 مم CD = 25 مم HI = 40 مم