

Nom et prénom : ..... Groupe : ..... N° : .....

/ 20

### EXERCICE 1 : (7PTS)

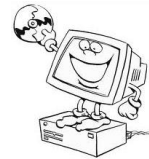
Compléter les phrases suivantes :

- ❖ L'information peut être sous 4 formes : sonore, ....., ....., .....
- ❖ L'informatique est la science de traitement de l'..... à l'aide d'une machine  
.....
- ❖ Le disque dur est un support de stockage fixé à l'intérieur de l'..... Il permet de  
..... une grande quantité d'informations.

### EXERCICE 2 : (7PTS)

1- Relier chaque deux mots ayant le même sens :

Traiter	•	•	Ecran
Stocker	•	•	Taper
Moniteur	•	•	Modifier
Saisir	•	•	Sauvegarder



2- Donner trois exemples de périphériques d'entrée :

.....

### EXERCICE 3 : (6PTS)

1- Répondre par Vrai ou Faux :

- L'unité centrale est un périphérique d'entrée-sortie. ....
- La capacité d'une disquette dépasse 700 MO. ....
- Le modem est un support de stockage. ....
- Un Kilo-Octets = 1024 Octets. ....

2- Répondre aux questions suivantes :

Quelle est la capacité de stockage d'un DVD ?

.....

Comparer la capacité d'un DVD à celle d'un CD.

.....