

فرض مراقبة عدد 3

المدرسة الإعدادية الشقراطسي  
الأستاذة: سامية جابلي

علوم الحياة و الأرض

المادة :

2010

القسم : 8 أساسي 2

التوقيت : 30 دقيقة

الرقم : .....

اللقب : .....

الإسم : .....

20

التمرين الأول : ( 35 نقاط )

ماهي خصائص النمو الطولي و الوزني عند الخرنق ؟

1

.....  
.....  
.....

ماهي خصائص النمو الطولي عند الحشرات ؟

1

.....  
.....

ماهو الانسلاخ عند اليرقة ؟

1,5

.....  
.....

التمرين الثاني : ( 5 نقاط )

1- اربط بسهم بين كل عبارة و التعريف المناسب لها.

- قذف الديك للحيوانات المنوية داخل الفتحة.

أ- التفريخ

- تحول الجنين إلى فرخ أثناء الحضن الأنثوي.

ب- التفقس

واصل

-1-

- خروج الفرخ من البيضة.

ج- الالاقاح

1

- اندماج البويضة و الحيوان المنوي للحصول على

د- السفاد

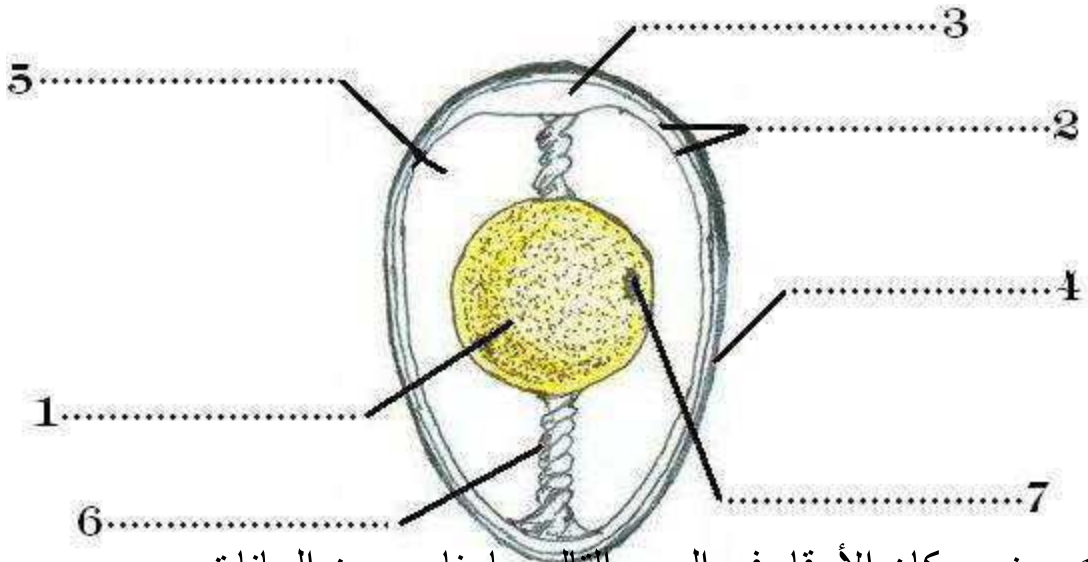
جنين 1

2- رتب الأحداث (أ،ب،ج،د) حسب تسلسلها الزمني.

1

### التمرين الثالث : (65 نقاط)

يمثل الرسم التالي مقطعا طوليا لبيضة دجاجة غير مخصبة



3,5

1- ضع مكان الأرقام في الرسم التالي ما يناسب من البيانات

3

2- أكمل الفراغات في الفقرة التالية بما يناسب من الكلمات.

بيضة..... هي بيضة دجاجة تعيش مع ديك و تحتوى على..... تحولت الى.....او.....وبذلك تتحصل على فرخ.

بيضة..... هي بيضة دجاجة لا تعيش مع ديك و تحتوى على.....و بعد حضنها لا يمكن أن تعطينا فرخا.

### التمرين الرابع : (5 نقاط)

اجب بصواب أو خطأ ثم أصلح الأخطاء إن وجدت.



واصل

-2-

عند الطيور يقع اللقاح خارج المسالك التناسلية الأنثوية.

1

بعد الحضان يعطي أصفر البيض قويا.

1

يشبه فرخ الطيور أبويه تماما و يتميز بنمو مباشر.

1

البويضة هي بيضة مخصبة.

1

للطيور أعضاء تناسلية أنثوية و ذكرية.

1

عمل موفق