

السنة الدراسية 2012 / 2013
التاريخ : 19 - 04 - 2013
التوقيت : نصف ساعة

المدرسة الإعدادية ببرج المسعودي
المادة : علوم الحياة والأرض
الأستاذ : إسماعيل النفوطي

المستوى : 8 أساسي : 1 - 2

الاسم واللقب : القسم : الرقم :

التمرين عدد 1 : (4,5 ن)

أذكر المعروف به في كل مرة :

* مجموعة الأغذية المحبذة لدى الحيوان :

* مجموعة الأسنان المتواجدة على الفكين :

* حيوان مصدر غذائه النباتات :

التمرين عدد 2 : (5 ن)

أجب بصواب أو خطأ :

* تضع الدجاجة بيضا بوجود أو بدون ديك :

* وجود الديك ضروري للحصول على فراخ :

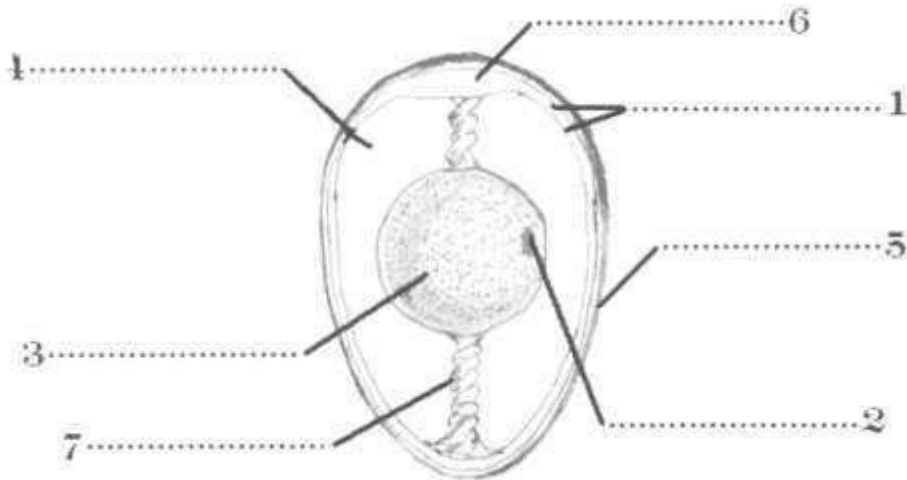
* يكون النظام السني للحصان ناقص :

* للطيور أعضاء تناسلية ذكرية وأنثوية :

* عند الطيور يقع اللقاح خارج المسالك التناسلية الأنثوية :

التمرين عدد 3 : (5,5 ن)

يمثل الرسم التالي مقطعا طوليا لبيضة دجاجة غير مخصبة :



1 - ضع البيانات المناسبة أمام الأرقام

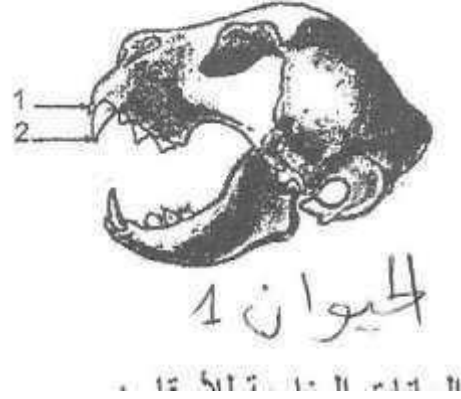
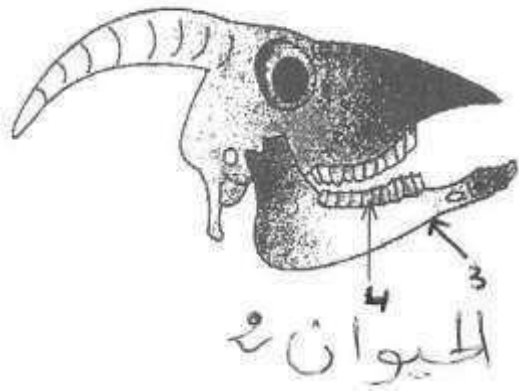
2 - بماذا تختلف البيضة المخصبة عن البيضة غير المخصبة :

.....

.....

التمرين عدد 4 : (5 ن)

تمثل الوثيقة التالية رسمين توضيحيين لجمعتي حيوانين ثديين :



1 - ضع البيانات المناسبة للأرقام :

..... : 1 : 2

..... : 3 : 4

2 - ما هو دور الأسنان 1 و 2 :

..... : 1 *

..... : 2 *

3 - استنتج النظام الغذائي لكل حيوان :

..... : الحيوان 1 *

..... : الحيوان 2 *

عملا موفقا