

الأستاذ : توفيق الحجري

السنة : 2021 / 2022

فرض تألّيفي عـ1ـدـد  
علوم الحياة و الأرض

\* مدرسة النّجمة \*

الثامنة أساسي

التمرين الأول :

لدراسة النّمّو عند الحيوان تابعنا طول الجسم عند الكلب كما يبرزها الجدول الموالي .

الزّمن (يوم)	0	15	30	45	60	75	90	105	120	135	150
الطول (صم)	03	05	10	15	20	25	30	35	40	45	45
النّمّو (صم)											

(1) أتمم الجدول بكتابة النّمّو في كلّ خانة مناسبة . ( 1 ن )

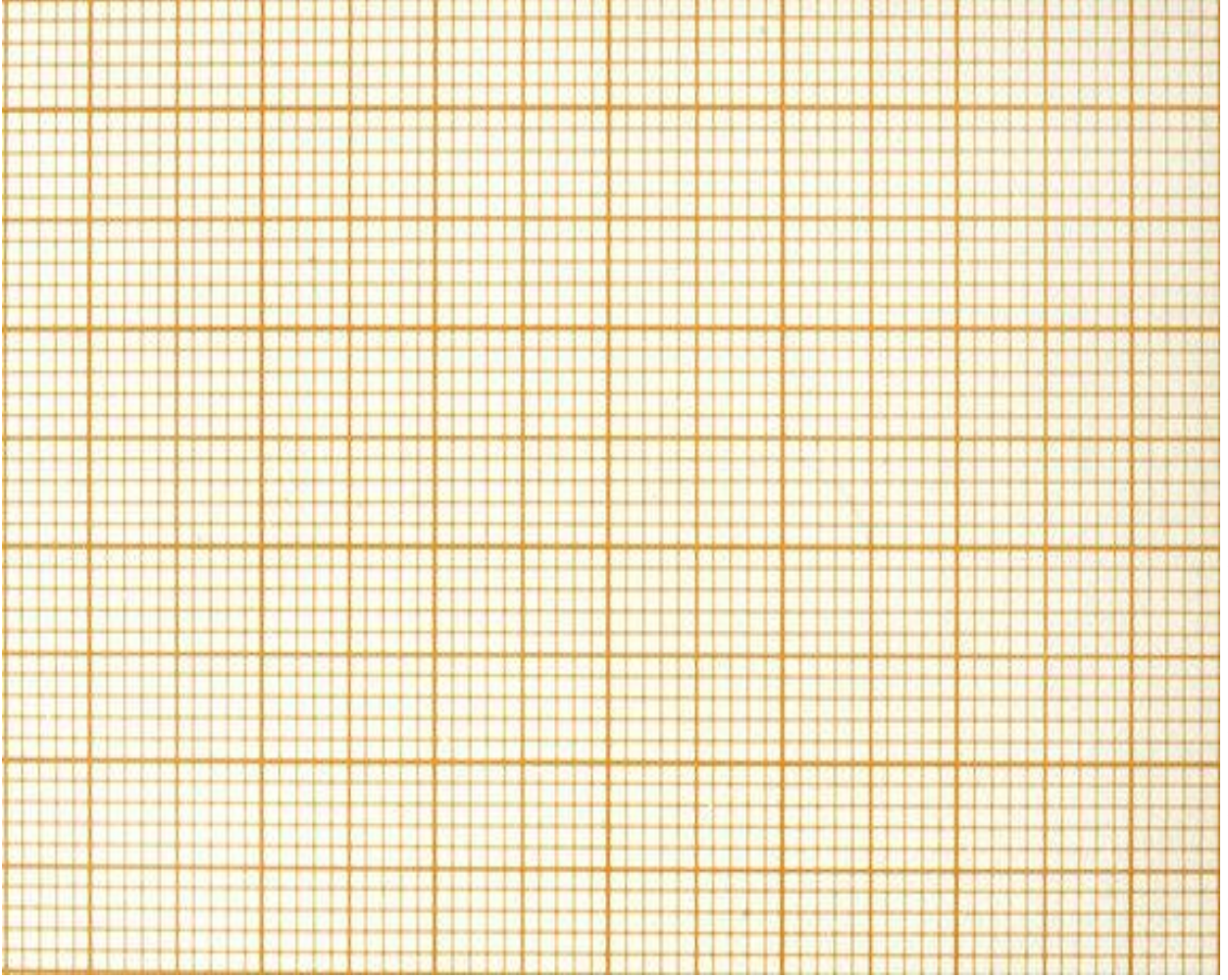
(2) أحسب سرعة النّمّو بالصم / يوم . ( 2 ن )

.....  
.....  
.....  
.....

(3) ما هو النّظام الغذائي للكلب ؟ ( 0.5 ن )

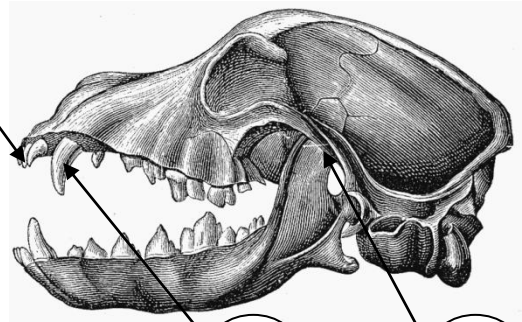
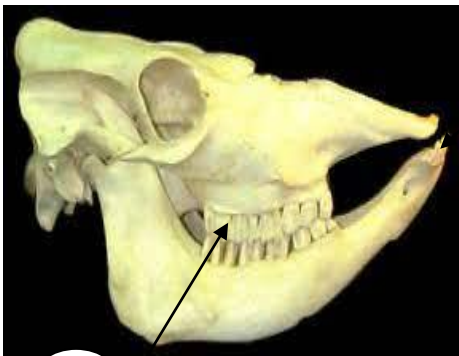
.....

4) أرسم المنحني البياني للطول عند الكلب ( 5 ن )



### الثاني التمرين

تبرز الوثيقة الموائية جممتين لحيوانين لاحم و عاشب

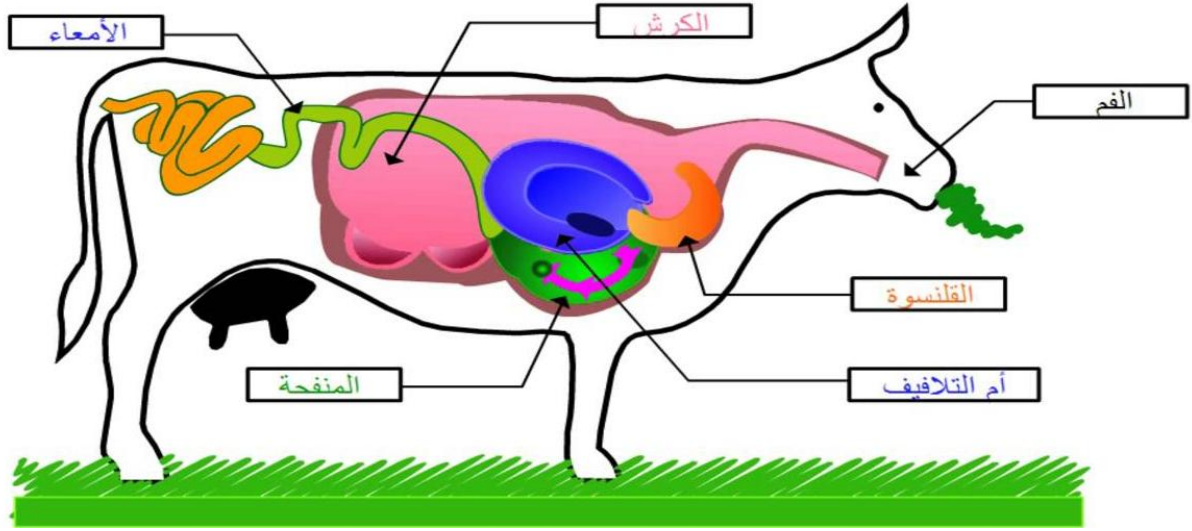


جمجمة حيوان ( 5 ) جمجمة حيوان ( 6 )

1) أكتب البيانات الموافقة للأرقام من 1 إلى 6 . ( 3 ن )

1 / ..... 2 / ..... 3 / ..... 4 / .....  
5 / ..... 6 / .....

2) تبرز الوثيقة الموائية الجهاز الهضمي للبقرة .



أ - أذكر بالترتيب مسار العشب في الجهاز الهضمي للبقرة . ( 3 ن )

.....  
.....

ب - ما هو النظام الغذائي للبقرة ؟ ( 0.5 ن )

.....

ج - أذكر ثلاثة عناصر من الجهاز الهضمي تساعد البقرة على التكيف مع نظامه الغذائي . ( 1.5 ن )

..... +  
..... +  
..... +



د - الأسد حيوان لاحم مفترس . و تتكيف بعض أعضائه مع هذا النظام الغذائي  
بين ذلك بذكر أمثلة لهذه الأعضاء و كيفية تكيفها . ( 3.5 ن )



بالتحرف فائق