

8 أساسي : 6 + 7

المدرسة الاعدادية الهادي والي بالحمامات

الاستاذة : عفاف الربودي الزيان فرض تألفي في علوم الحياة و الأرض رقم 3 ... ماي 2014
(4 صفحات)

الاسم و اللقب : القسم : الرقم :

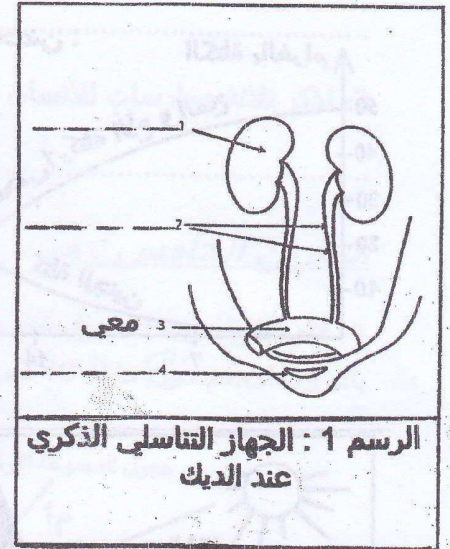
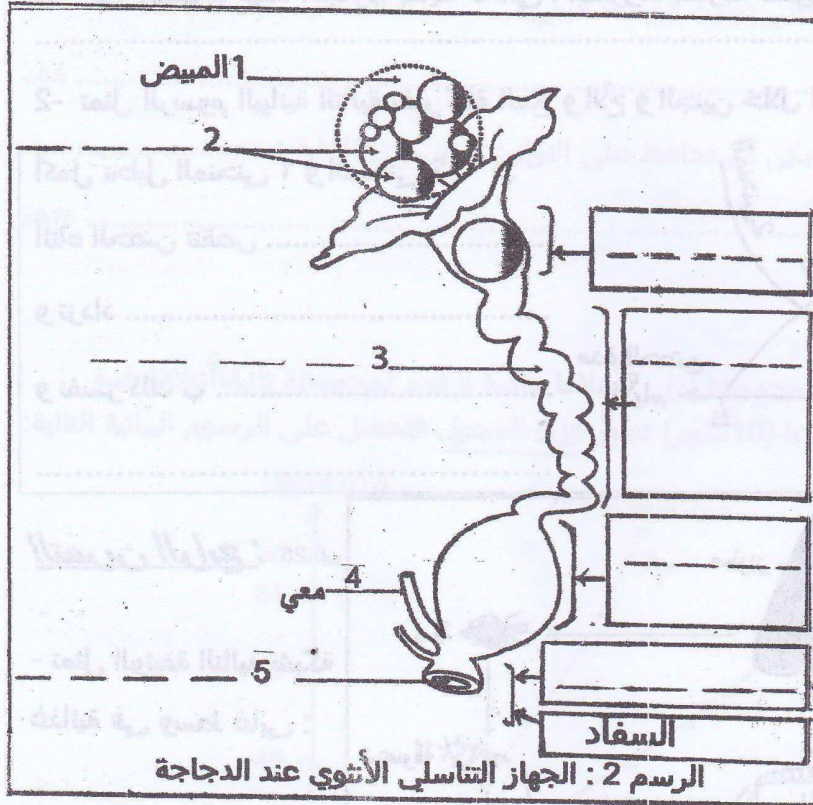
التمرين الأول : 2.25 ن - ضع علامة X في الخانة المناسبة لتبين خصائص النمو عند الجرادة و القط :

خصائص النمو	نمو	يتم عند	نمو غير	يتوقف عند	يُجسّم على	يُجسّم على
اسم الحيوان	متواصل	الانسلاخ	متواصل	بلوغ الحيوان	شكل محدد	شكل متغير
الجرادة						
القط						

- عرّف الانسلاخ : 0.5 ن

التمرين الثاني : 3.5 ن - اللاقاح عند الدجاج داخلي .

1- أكمل تعبير البيانات المناسبة للأسهم على الرسمين التاليين : 1.5 ن



2- أكمل تعبير الافات الخمسة على الرسم 2 مستعملا المصطلحات التالية لتبين الموقع المناسب لكل حدث :

- نزول البيضة الملقحة - اللاقاح - السفاد - تكون القشرة الكلسية - تكون الآح و المح و الغشاءان - 1 ن

3- لوّن الأعضاء التي تمثل الغدد التناسلية في كل من الرسمين 1 و 2 . 0.5 ن

4- جسّم على الرسم 2 مسار الحيوانات المنوية بأسهم زرقاء و مسار البيضة الملقحة بأسهم حمراء 0.5 ن

التمرين الثالث : 4 ن 1 - يمثل الجدول التالي ظروف مختلفة لحضن مجموعة من بيض الدجاج :

نوع البيضة	الروطوة	قلب البيض	التحليل تفقدس أولا	النتيجة :
1. بيضة ملقحة و مطالية بالبرنيق لغلق الثغور .	+	+	لا
2. بيضة ملقحة . الحرارة 42° . التهوتة جيدة .	جوفاف	+	لا
3. بيضة غير ملقحة . حرارة 42° . تهوتة جيدة	+	+	لا
4. بيضة ملقحة تركناها في نلاجة . تهوتة جيدة	+	+	لا
5. بيضة ملقحة الحرارة 42° . التهوتة جيدة .	+	عدم تقليب البيض	لا
6. بيضة ملقحة . محضونة 11 يوما فقط .	+	+	لا

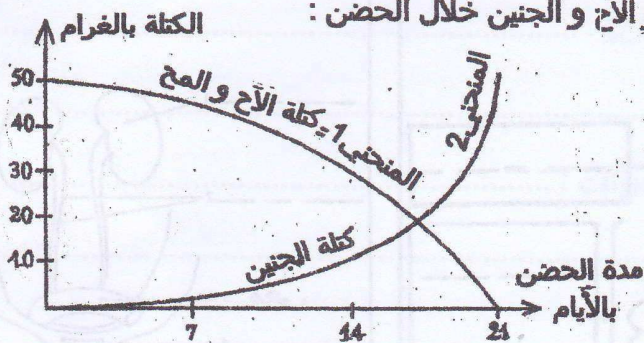
ن1.5

أ - اكتب التحليل المناسب لكل تجربة بذكر العامل غير الملائم الذي منع التفقس .

ب- حرر إستنتاجا لهذه التجارب بدايته كالآتي : الشروط اللازمة لتكوّن الفرخ و التفقس عند الدجاج هي =

ن1.5

2- تمثل الرسوم البيانية التالية تغير كتلة المح و الآخ و الجنين خلال الحضان :



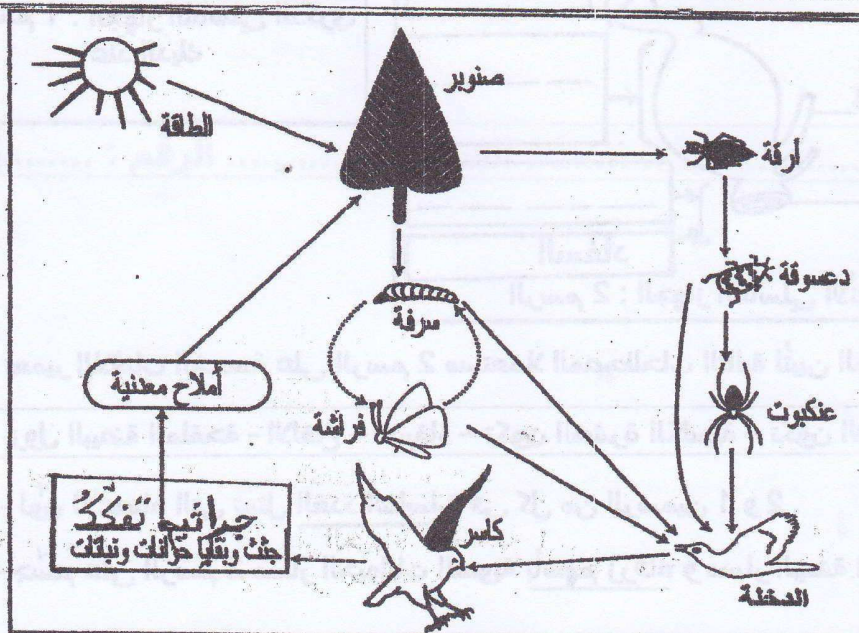
أكمل تحليل المتحني 1 و المتحني 2 : 1

أثناء الحضانة تنقص

وتزداد

و نفسير ذلك ب

التصريح الرابع : 6.25 ن



- تمثل الوثيقة التالية شبكة

غذائية في وسط غابي :

1- استخراج من هذه الشبكة أطول سلسلة غذائية يكون طائر الدخلة إحدى حلقاتها مع وضع الرموز: 4ن

.....

.....

.....

.....

.....

2- استعمل الأهالي المبيدات الحشرية بكميات كبيرة قصد القضاء على الأرقا و السرفات لحماية أشجار الصنوبر . غير أنهم لاحظوا بعد مدة قصيرة انقراض الطيور ثم ازدياد تدريجي لعدد الأرقا الفتاكة مما أدى الى انقراض الصنوبر من الغابة .

أ- استخراج من النص سبب انقراض الطيور و أشجار الصنوبر :

1ن

ب- استنتج تأثير العلاقات الغذائية على توازن الوسط البيئي :

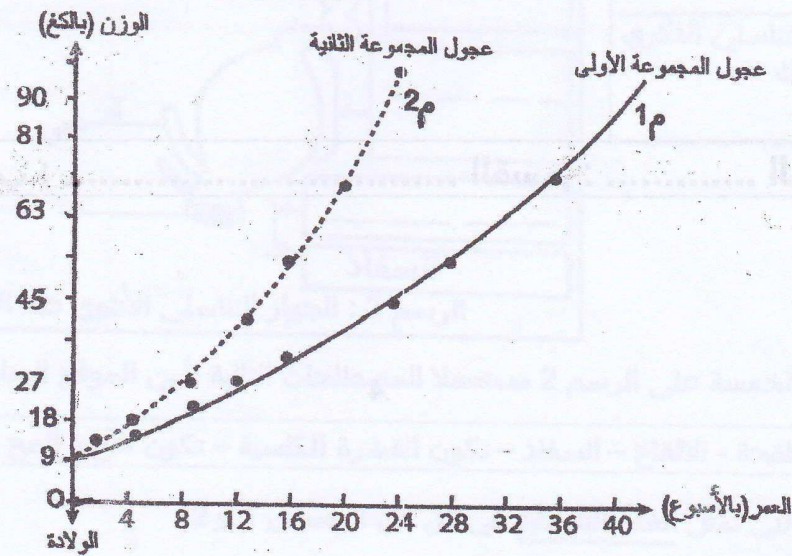
0.5ن

3- اذكر ثلاثة ممارسات للانسان يمكن أن تحافظ على التوازن البيئي في الغابة :

0.75ن

التمرين الخامس : 4ن

1- قام فلاح بتربية العجول فقدم لمجموعة أولى : أعلاف عادية و قدم لمجموعة ثانية: أعلاف غنية بالبروتينات. ثم دَوَّنَ طيلة 40 أسبوعا (10 أشهر) تطوّر وزن العجول فتحصل على الرسوم البيانية التالية:



أ- استخرج من منحنى نمو المجموعة الأولى : وزن العجل في الأسبوع 8 : 0.5 ن

ب- استخرج من منحنى نمو المجموعة الثانية : عمر عجل وزنه 18 كغ : 0.5 ن

ج- احسب سرعة نمو العجل في كل من المجموعتين خلال 24 أسبوع الأولى من التجربة : 1 ن

عند المجموعة الأولى	عند المجموعة الثانية
سرعة النمو خلال 24 أسبوعا الأولى	$1.54 \text{ كغ/الأسبوع} = \frac{46-9}{24-0}$

د - بماذا تفسر الاختلاف في النمو بين المجموعتين :

..... 1 ن

2- قام الفلاح بعملية التهجين بين سلالتين من الأبقار A و B فتحصل على السلالة الممتازة C :

خصائص السلالة A : متجة للحليب و غير مقاومة للأمراض .
خصائص السلالة B : ذات إنتاج ضعيف للحليب و مقاومة للأمراض .

* اذكر الخصائص المميزة لسلالة الأبقار الهجينة C :

..... 0.5 ن

3- اذكر اثنين من العوامل المؤثرة في نمو الحيوانات :

..... 0.5 ن

الاسم و اللقب : القسم : الرقم :