

المدرسة الإعدادية ابن رشد (تونس)	الفرض التألفي عدد III 8 أساسي 1.2.3.4 جوان 201 العدد: 20/
الاسم	اللقب:	القسم:
الرقم:		

التمرين (1) (8 نقاط)

- أ- اجب بصواب أو خطأ ثم أصلح الخطأ ان وجدت :
- عند الطيور يقع الإخصاب خارج المسالك التناسلية :
- ❖ بعد الحضان يعطي أصفر البيض قويا .
- ❖ يشبه فرخ الطيور أبويه و يتميز بنمو مباشر
- ❖ البويضة هي بيضة مخصبة...
- ❖ للطيور أعضاء تناسلية أنثوية و ذكرية.

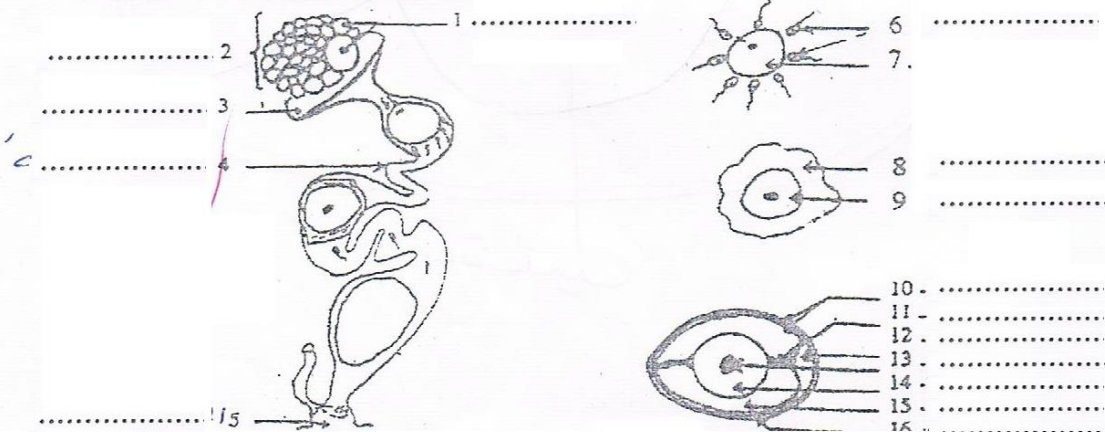
ب- لمعرفة الظروف الملائمة للتفريخ تقوم بالتجارب التالية:

التجربة	الحرارة	التهوية	الرطوبة	التقليب	النتيجة	الاستنتاج
1	40°C	+	+	-	-	
2	40°C	+	-	+	-	
3	20°C	+	+	+	-	
4	40°C	-	+	+	-	
5	40°C	+	+	+	+	

- ❖ أتمم الجدول
- ❖ استنتج الظروف الملائمة للتفريخ

ج- تمثل الوثيقة التالية مراحل تكوين البويضة عند الدجاجة: (8 نقاط)

اكتب البيانات أمام الأرقام



التمرين (2) (4 نقاط)

أ- لتحسين انتاج الدواجن نعتد على طريقة عصرية مخالفة للطريقة التقليدية و تضمن إنتاجا سريعا و جيدا كآون جدولا تقارن فيه بين الطريقتين مبرزاً الفوارق الموجودة بينهما:

الطريقة العصرية	الطريقة التقليدية

