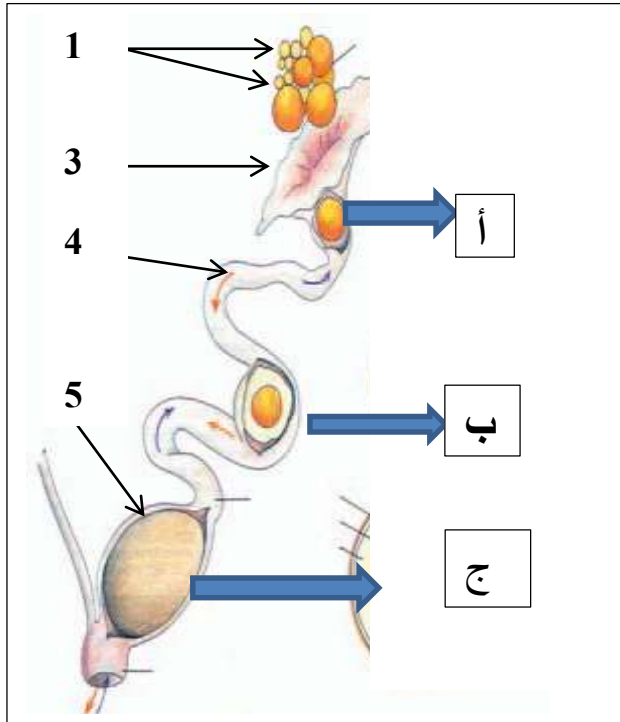


تمرين 2(5ن)

يمثل الرسم التالي رسما توضيحيا للجهاز التناسلي عند الدجاجة و مراحل تكوين البويضة



1- أكمل البيانات وفقا للأرقام

2- تمثل الحروف أ و ب و ج مراحل تكون البويضة
تعرف على هذه المراحل بالاعتماد على الوثيقة

- المرحلة أ
- المرحلة ب
- المرحلة ج

3- أرسم باللون الأخضر مسار الحيوانات المنوية و بالأحمر مسار البويضة داخل المسالك التناسلية الانثوية

4- قام فلاح بتربية مجموعة من الدواجن بطريقتين مختلفتين

- الطريقة الاولى بواسطة الفلاحة العصرية
- الطريقة الثانية بواسطة الفلاحة البيولوجية

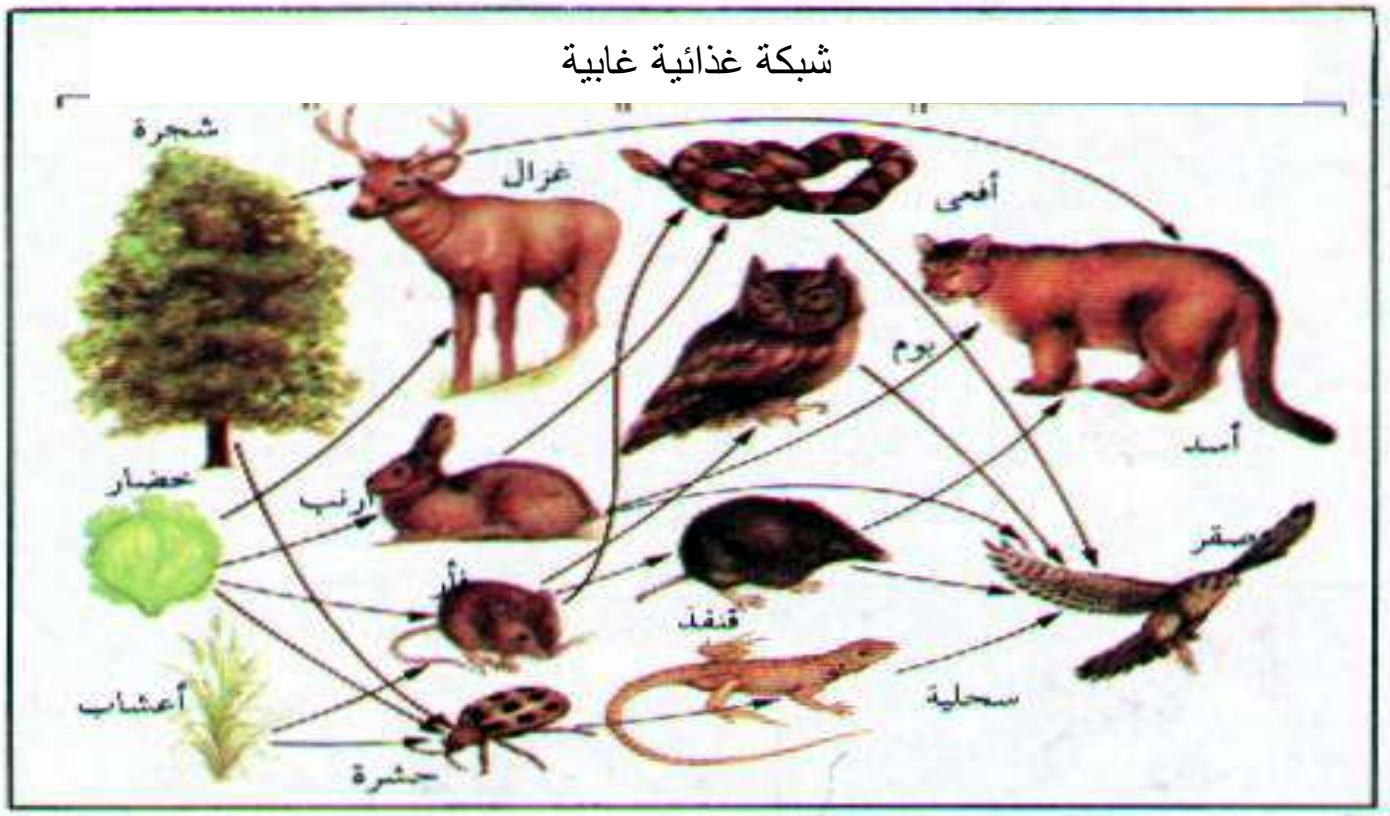
• أذكر ايجابيات وسلبيات و طرق المستعملة و النتائج المتحصل عليها بتعمير الجدول التالي

الطرق والوسائل	الإيجابيات	السلبيات	النتائج
الفلاحة العصرية			
الفلاحة البيولوجية			



تمرين 3(4ن)

تمثل الوثيق الموالية شبكة غذائية داخل وسط غابي



1- عرف الشبكة الغذائية

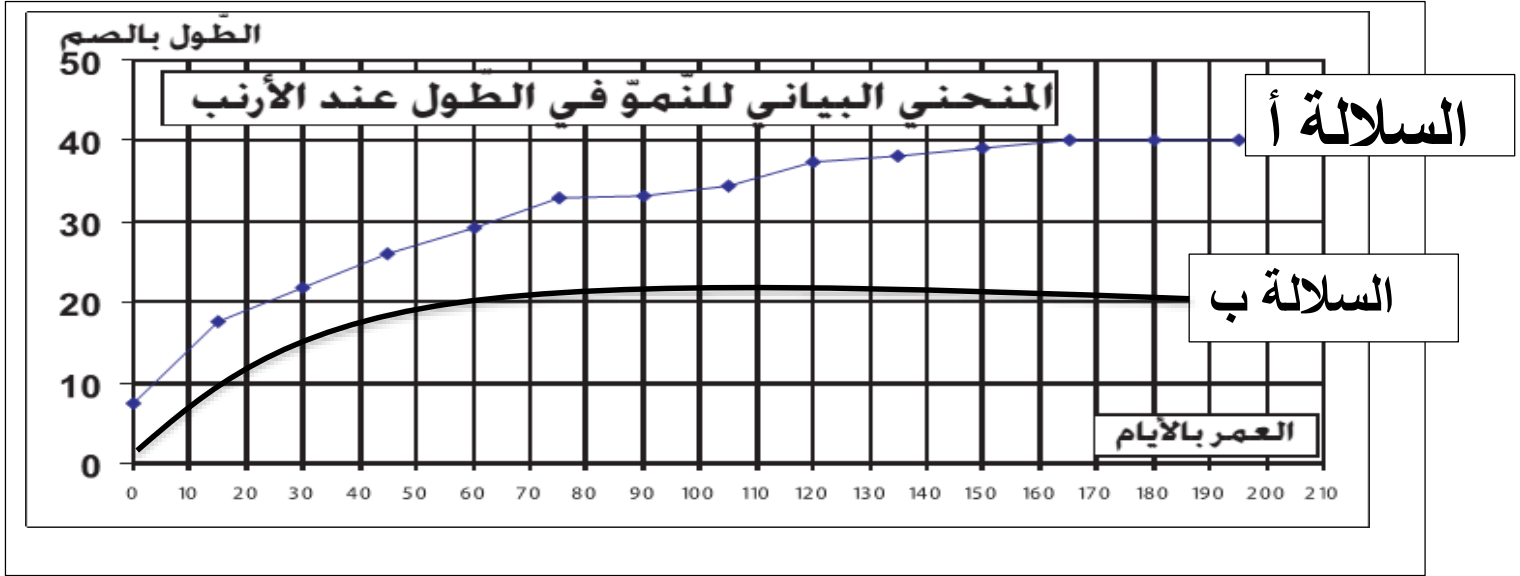
2- أرسم السلسلة الغذائية التي يكون فيها القنفذ أحد المكونات مع كتابة الرمز الخاص بكل مستوى غذائي

3- انقرضت جميع الحيوانات العاشبة من هذا الوسط لعدم نزول الأمطار لمدة طويلة
 • أذكر نتائج هذه الازمة وتأثيراتها على الوسط البيئي



الجزء الثاني 8 نقاط

تمثل الوثيقة الموائية منحنين بيانيين لنمو سلالتين من الارانب أ وب



- 1- قسم المنحني البياني للسلالة أ
- 2- أذكر نسق النمو عند السلالة أ في كل مرحلة

.....

.....

.....

.....

- 3- أحسب سرعة النمو لكل سلالة بين يوم 60 و 160
- سرعة النمو للسلالة أ

- سرعة النمو للسلالة ب

- 4- قارن المنحنيين البيانيين للسلالتين أ و ب

.....

.....

.....

- 5- أذكر فرضيات تفسر فيها هذا الاختلاف في النمو

.....

.....

.....

.....

.....

.....

.....

.....

.....

.....

