

الاسم : اللقب :		اختبار كتابي عدد 1 التربية التكنولوجية		المدرسة الإعدادية البئر الاحمر الأستاذ : محمد الجامعي
الرقم :		التوقيت : 30 دق	الضارب : 1	التاريخ :
20		الفصل : 8 أ ..		



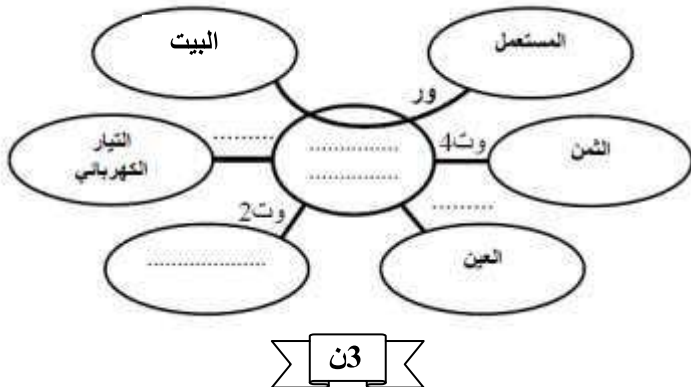
مكنسة كهربائية

التمرين الأول :

تقديم عام للمنتج:

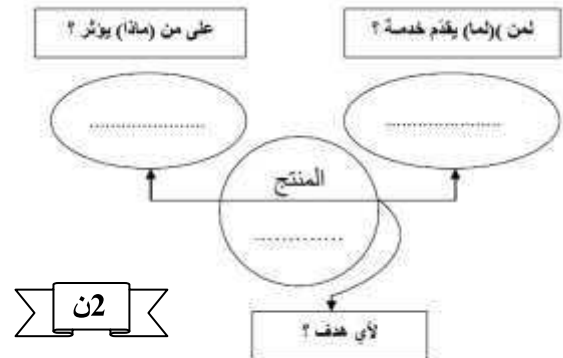
الطلب: تستعمل هذه آلة لتنظيف البيت والتقاط الغبار من على السجاد والستائر وغيرها .
العرض: بعد البحث في السوق تبين إن هذا المنتج باهظ الثمن و بجودة متوسطة.

2- أتمم أداة التعبير الوظيفي لهذا للمنتج:



ن3

1- أتمم أداة التعبير عن الحاجة للمنتج :مكنسة كهربائية



3- بالاعتماد على أداة التعبير الوظيفي اتمم صياغة وظائف الخدمات:

الرمز	الوظيفة
ور	تمكن المكنسة الكهربائية من
وت1
وت2	لا تتأثر المكنسة الكهربائية بالعوامل المناخية
وت3
وت4	يجب أن يكون ثمن المكنسة الكهربائية مناسباً

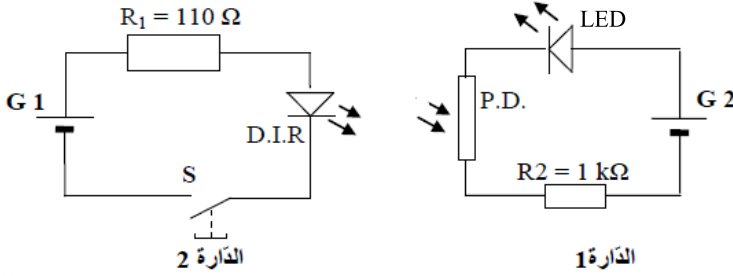
ن3

رمز الوظيفة	الوظيفة	المعيار	المستوى	الليونة
ور	القدرة	2000 واط
وت1	220 V 10A	$\pm 2 V$ $\pm 0.5A$
وت2	الرطوبة
وت3	الحرارة	45°	$\pm 2^\circ$
وت4	100 دينار

5- أجب ب نعم أو لا

البطارية هي مصدر تغذية متردد. ☐ كراس الشروط الوظيفي هو عقد بين المستعمل و صاحب المنتج. ☐* المقاوم التيارات PD هو العنصر الذي يرسل الأشعة تحت الحمراء. ☐*التقديم العام للمنتج هو أول عنصر في كراس الشروط الوظيفي. ☐

6-ألاحظ الرسم البياني المبسط لمبدأ التحكم عن بعد:



-اربط بسهم:

المتقبل للأشعة تحت الحمراء

-الدائرة 1

الباعث للأشعة تحت الحمراء

-الدائرة 2

-ما نوع الإشارة المرسلة من جهاز التحكم:.....

-ما هي وظيفة المقاوم R1:.....

-هل الصمام LED هو صمام مشع أو صمام باعثة للأشعة تحت الحمراء؟

حظ موفق