

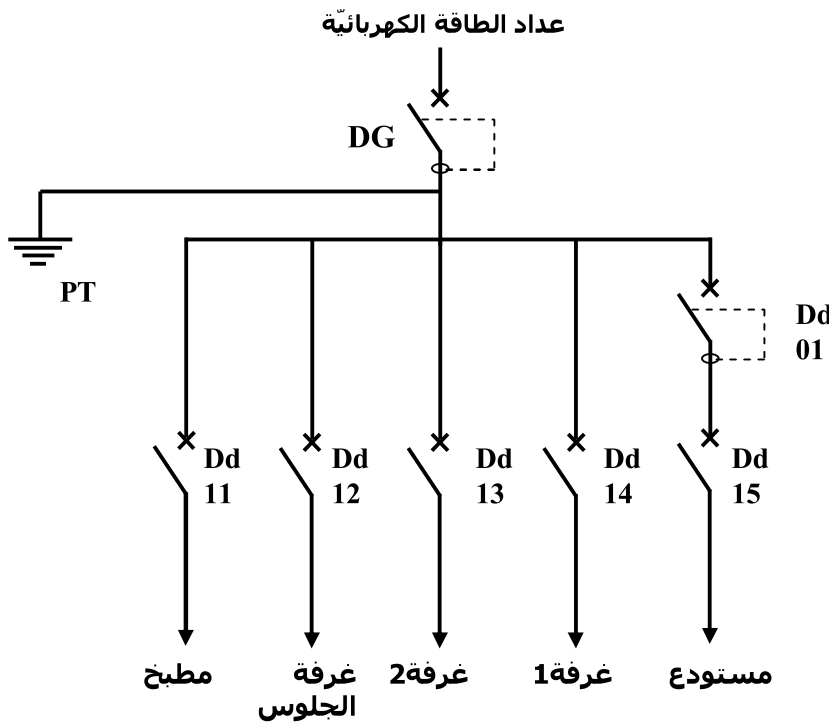
20	الإسم : ..... اللقب : ..... القسم : 8 ..... الرقم : .....	<b>فرض مراقبة ع 2 دد</b> <b>في مادة التربية التكنولوجية</b> السنة الدراسية: 2011/2010	المدرسة الإعدادية 14 جانفي بمسكن *** الأستاذ: عادل كيميش
----	--	---	---

### ❖ تمرين ع 1 دد

① أكمل تعميم الجدول التالي بذكر عنصر الحماية المناسب لكل وظيفة.

الوظيفة	عنصر الحماية
حماية الدارة من الارتفاع المفاجئ للتيار الكهربائي	.....
حماية الدارة من الارتفاع الحاد لشدة التيار الكهربائي	.....
حماية الدارة الكهربائية التي تستهلك جهد كهربائي منخفض.	.....
حماية المستعمل	.....

② تأمل الرسم البياني للدارة الكهربائية للمنزل :



رمز الجهاز	الخصائص
DG	30A 300mA
Dd01	20A 30mA
Dd11	15A 250V
Dd12	10A 250V
Dd13	10A 250V
Dd14	10A 250V
Dd15	20A 250V

➡ أتمم الجدول التالي بذكر عناصر الحماية الخاصة بكل دارة ؟

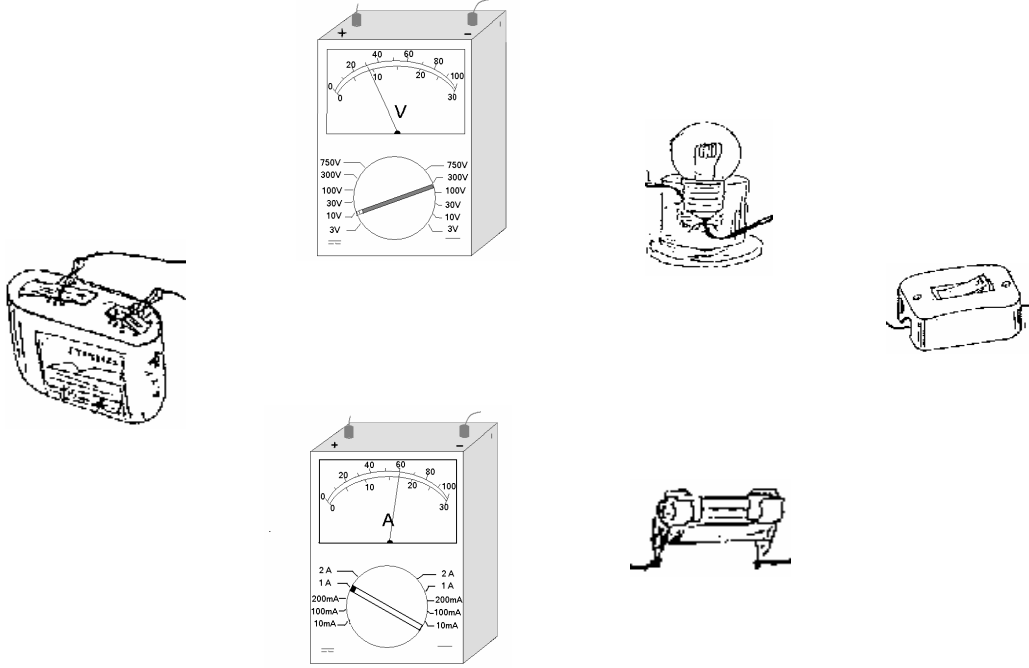
دائرة المستودع	دائرة غرفة الجلوس	دائرة المطبخ
عناصر الحماية		

➡ حدّد جهد الإستعمال وشدة تيار الإستعمال للقواطع الآلي لدارة المطبخ :

- .....
- .....

## ❖ تمرين عدد 2

① أتمم ربط الدارة الكهربائية التالية.



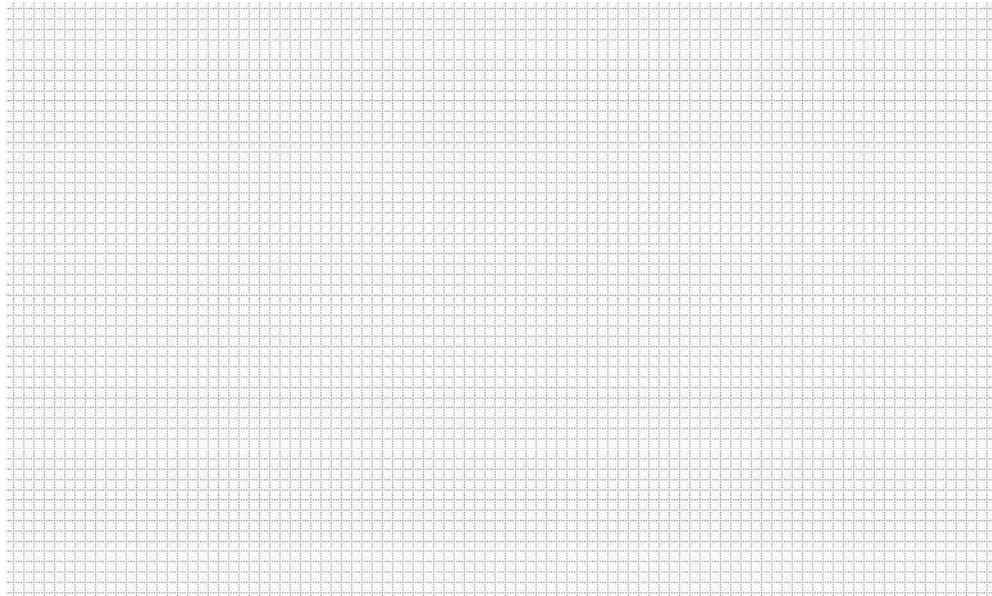
② أتمم الجمل التالية بما يناسب ؟

- يستعمل الأمبير متر لقيس ..... للمتحلل.
- يركب الأمبير متر ..... مع مكونات الدارة.
- يستعمل الفولطمتر لقيس ..... للمتحلل.
- يربط الفولطمتر ..... مع المكون الكهربائي المستعمل.

③ أذكر وظيفة المتحلل (المصباح) في الدارة الكهربائية ؟

.....

④ أعد رسم الدارة رسماً بيانياً مقنناً معوضاً المصباح بمحرك كهربائي.



2.5

2

1

6