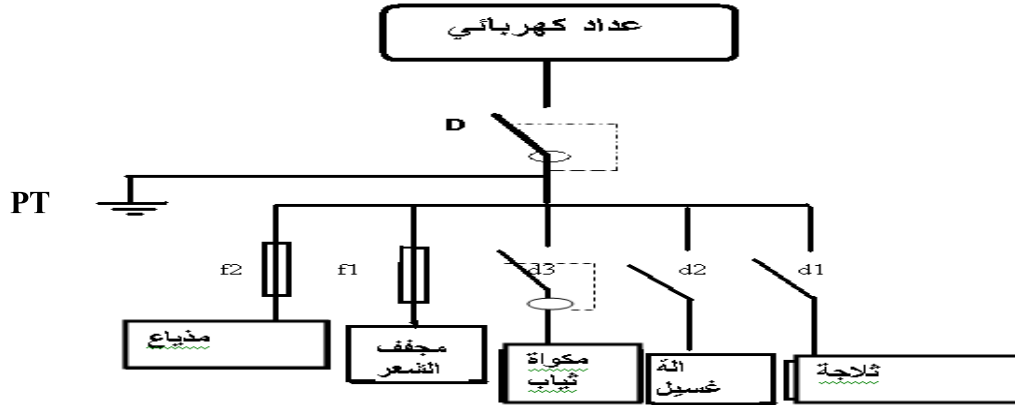


التمرين الأول :

هذا رسم مقنن لدارة كهربائية للمنزل .



أ- اتمم الجدول التالي بذكر عناصر الحماية الخاصة بكل جهاز .

الثلاجة	آلة غسيل	مكواة ثياب	مجفف شعر	
.....----	عناصر الحماية
.....----	
.....----	

ب- أكمل الجدول مستعينا بالعناصر التالية

❖ تمرين ع 1-د

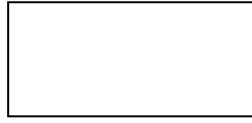
① أكمل تعميم الجدول التالي بذكر عنصر الحماية المناسب لكل وظيفة.

الوظيفة	عنصر الحماية
حماية الدارة من الارتفاع المفاجئ للتيار الكهربائي
حماية الدارة من الارتفاع الحاد لشدة التيار الكهربائي
حماية الدارة الكهربائية التي تستهلك جهد كهربائي منخفض.
حماية المستعمل

التمرين الثاني :

- ارسم رمز المكونات التالية :

4/...



صمام D.I.R

ماهي وظيفته و اين يركب (في دارة الباث او في دارة المتقبل)

.....



صمام P.D

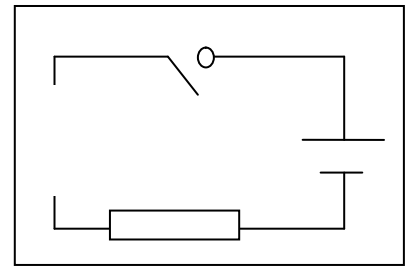
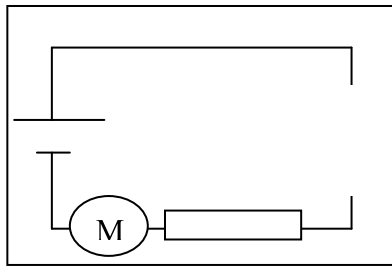
ماهي وظيفته و اين يركب (في دارة الباث او في دارة المتقبل)

.....

اكمل رسم المكونات الناقصة في الدارتين التاليتين لكي نستطيع التحكم عن بعد في المحرك مع تحديد اتجاه الشدة **I**

دارة.....

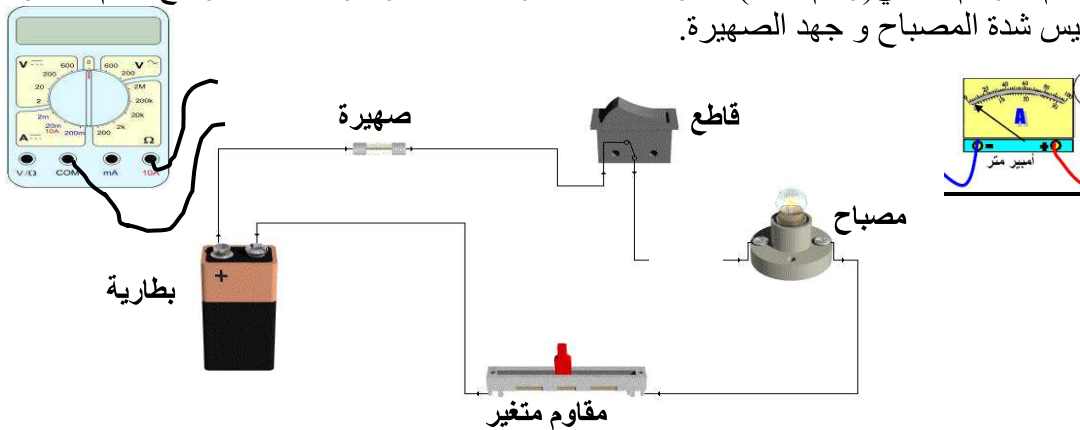
دارة.....



4/...

❖ التمرين الثالث :

أ- اقوم بالرسم البياني (رسم مقنن) للدارة التالية بعد ربط الاومبيرومتر و الفولطمتر مع العلم اننا نريد قياس شدة المصباح و جهد الصهيرة.



6/...

الرسم البياني: