

اسم و لقب التلميذ ..... قسم: 8 أساسي ..... الرقم .....

العدد المسند:

## النشاط 1

1 اتمم الجمل التالية بما يناسب.

المسقط الراسي و اليميني و اليساري و الخلفي ترسم على نفس الخط .....  
و لها نفس .....  
.....

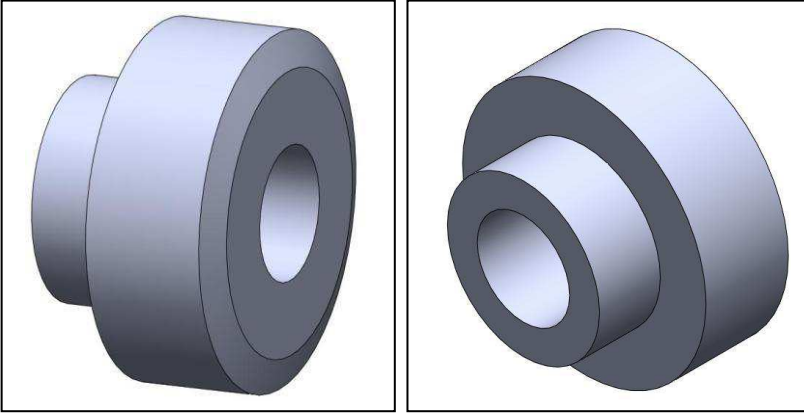
/4 .....

يكون رسم الشكل الاسطواناني دائريا في ..... وذلك عندما يكون اتجاه لنظر  
لخط المحور. ....

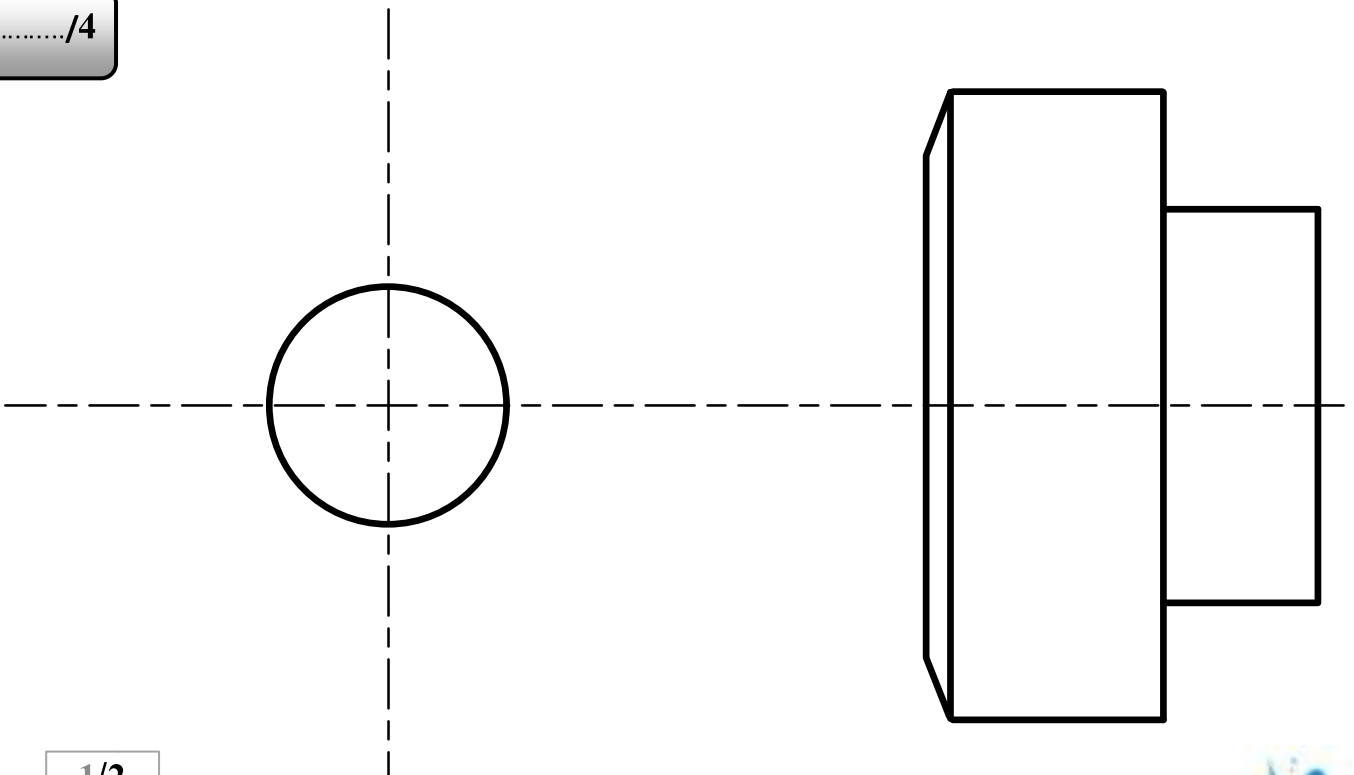
## النشاط 2

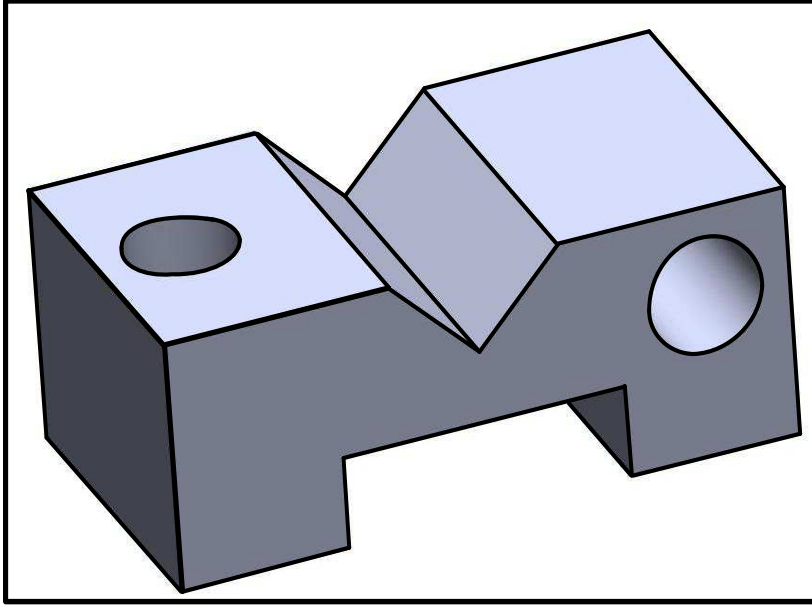
معتمدا على الرسم المنظوري :

2 اتمم رسم المسقط الراسي و المسقط اليميني



/4 .....





### النشاط 3

معتمدا على الرسم المنظوري و المسقط الرأسي:

3 انتم رسم المسقط العلوي والمسقط اليساري

...../12

