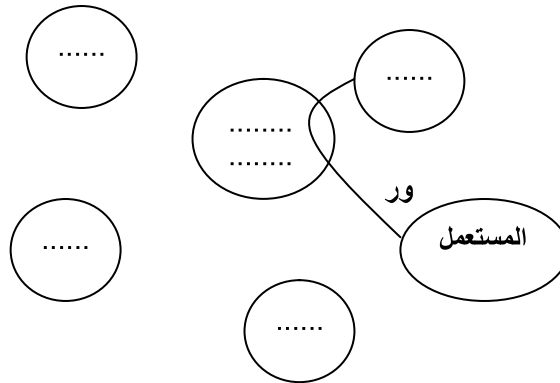


الاسم واللقب :	فرض تأليفي عدد 1	مادة التربية التكنولوجية
رقم : القسم : 8 أ		2012-2011 التوقيت : 1س

- 1) أ- ما اسم الأداة المستعملة للتعرف على وظائف الخدمات : (1 ن)
 ب- أكمل هذه الأداة بما يناسب من العناصر التالية و قم بربطها للمنتج: (4 ن)
 الغرفة, المطر, الثمن, العين, المحفظة, القلم, الكهرباء, الحاسوب (المنتج هو مكيف هوائي)
 - أكمل جدول الخصائص (3 ن)



الرمز	الوظيفة	المعيار	المستوى	الليونة
ور	24°C	1 °C ±
وت1	جهد الاستعمال	10v±
وت2	تعجب العين بالمكيف الهوائي	حسب رغبة الحريف	
وت3	السعر	700د	10 ± د

2) ضع الإجابة الصحيحة في إطار (1 ن)

كراس الشروط الوظيفي هو وثيقة تعاقدية تربط بين :

- صاحب المنتج و المصنع
- صاحب المنتج و الحريف
- الحريف و المصنع

- ما هو الهدف من تحرير هذا الكراس (ضع علامة (X) أمام الإجابة الصحيحة) (0.5 ن)

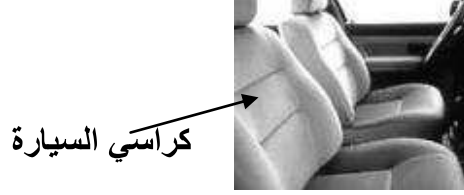
- ☐ صناعة منتج زهيد الثمن
- ☐ صناعة منتج وفق شروط متفق عليها
- ☐ صناعة منتج منافس لمنتجات موجودة بالسوق

انظر الصفحة الموالية

(2 ن) أربط بسهم المادة و الخاصية المناسبة لها

- اللدائن الحرارية - غير قابل للرسكلة - عازل جيد للحرارة
- المواد المطاطية - قابل للرسكلة - تشكل حراريا
- المواد الرغوية - يصنع من مادة لاتكس المستخرج من شجرة هافيا- التمثط
- اللدائن المتصلدة - يمكن الحصول عليه بإضافة الهواء لمادة الراتنج

(2) أذكر نوع اللدائن أو المواد التي استعملت لصنع المنتج أو القطعة المشار إليها بسهم (1.5 ن)



(3) أ- ما هي الآلة المستعملة لصنع علبة الياغرت (1 ن)

الآلة المستعملة لصنع علبة الياغرت هي

ب- رتب المراحل التالية من 1 إلى 4 لصنع هذه العلبة : (2 ن)

- رفع القالب إلى الأعلى
- شفط الهواء
- وضع القالب بالآلة و تثبيت الورق البلاستيكي بها
- تسخين الورق البلاستيكي ثم إبعاد عنصر التسخين

(4) أ- ما هي أهم خاصيات التحكم عن بعد (2 ن)

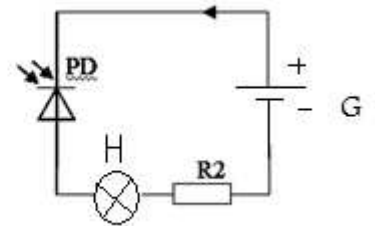
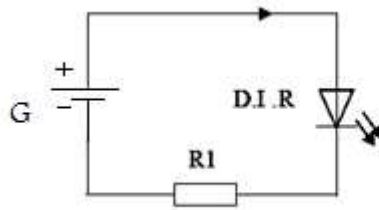
-
-
-
-

ب- لنعتبر الدارة التالية للتحكم عن بعد أيهما تمثل دائرة الباث وأيها تمثل دائرة المتقبل

(من خلال وضعية الصمام) : (1 ن)

دائرة

دائرة



بالتوفيق

(1 ن)

- ما المقصود بصمام PD :
- ما المقصود بصمام DIR :