

الاسم:

اللقب:

القسم: 8 أساسي

فرض تألّفي -1-
تربية تكنولوجية
توقيت: 60 د
2014/2013

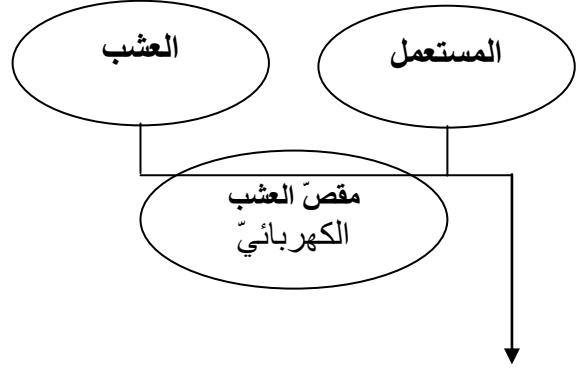
المدرسة الإعدادية
المنار 2
إعداد: ماهر القسطيني

20



5

التمرين الأول: المنتج هو مقصّ العشب الكهربائيّ.

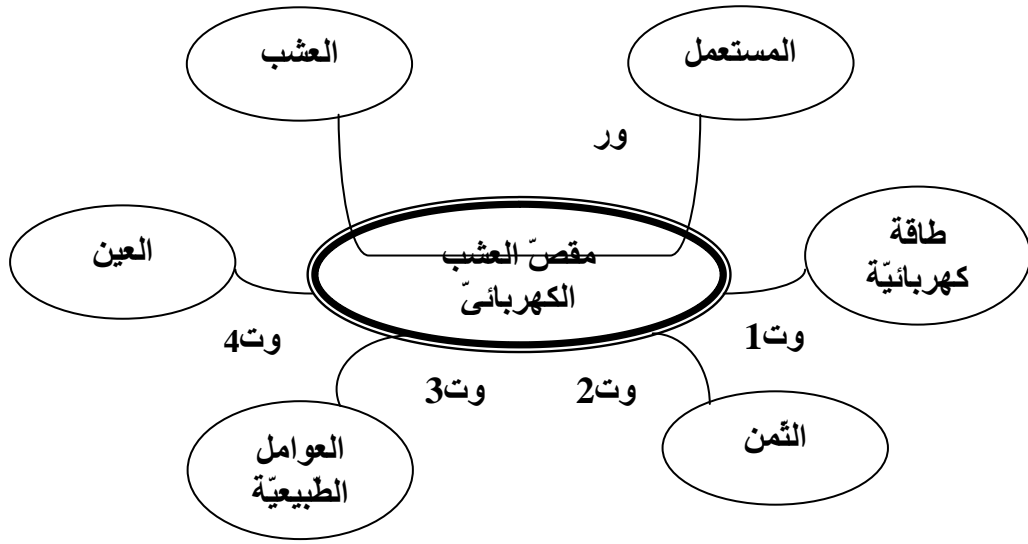


1 - معتمدا على أداة التعبير الوظيفي المعطاة, استنتج الحاجة التي من أجلها صنع المنتج: يمكن

2 - أكمل الجدول بما يناسب: أصيغ وأتمم تحديد خاصيّات وظائف الخدمات بتعمير الجدول التالي مستعينا بأداة التعبير الوظيفي الموجودة بالصّفحة الموالية و كذلك بالمعطيات التالية: * 70 dcm^3 * أحمر و أسود. * $5^\circ \text{C} \pm$ * الثمن * 2 A * $0.5 \text{ cm} \pm$ * الجهد * $10 \pm$ د * 50°C * $10 \text{ dcm}^3 \pm$. ملاحظة: بقية الفراغات ليست معطاة.

الرمز	الوظيفة	المعيار	مستوى المعيار	الليونة
.....	يمكن	ارتفاع.....	5 صم
.....	يشغل	230V	$\pm 10 \text{ V}$
.....	الشدة	$\pm 0.1 \text{ A}$
.....	500 د
.....	يتحمّل	الحرارة
.....	الرطوبة
.....
.....





.....
1.75

التّمرين الثّاني : أكمل الجدول الثّالي بما يناسب :

تصنيف اللّدائن				مصادر الموادّ البلاستيكيّة		
الموادّ	الموادّ	اللّدائن	اللّدائن	مصدر	مصدر	مصدر
.....

.....
3

التّمرين الثّالث :

1- أتمّم الجدول بما يناسب :

الوظيفة	الرمز المقتن	المكون
قيس ويركب ب.....	الفولطمتر
قيس ويركب ب.....	الامبيرمتر
يحول الى طاقة	المحرك (طاقته مستمرة)
يحول الى طاقة	جرس كهربائي

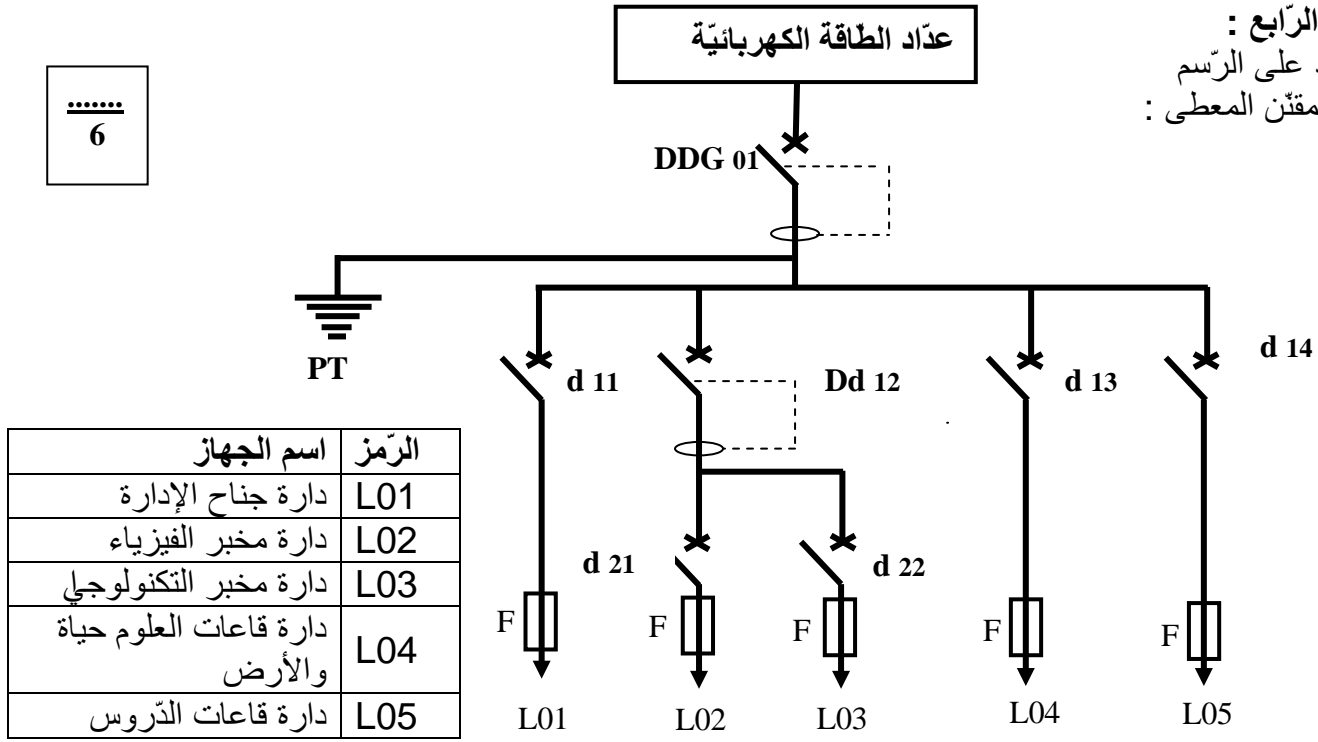
.....
2

2- أربط بين المكونات بما يلزم من أسلاك للحصول على دائرة سليمة تقاس فيها المقادير الفيزيائية الكهربائيّة بواسطة اجهزة القيس المعطاة :



التمرين الرابع :
بالإعتماد على الرسم
البياني المقنن المعطى :

6



1- أكمل تعبير الجدول التالي بتحديد أهم عناصر الحماية الموجودة على الرسم المقنن للخزانة الكهربائية

الوظيفة العامة	اسم الجهاز	
.....	DDG01
.....	d11
.....	PT

تمرين رقم 3 : نريد التحكم عن بعد في محرك **M** سيارة صغيرة (لعبة) ولذلك تم تركيب الدارين التاليين.

1- أعدد دائرة البات في جهاز التحكم عن بعد و دائرة المستقبل وأتمم رسم رموز الصمّامات: **D.I.R** و **P.D** و **LED**.

2 - أكمل بما يناسب من الكلمات :

عند الضّغط على الزرّ **BP** يشعّ الصمّام

..... في دائرة

فيؤثر في الصمّام

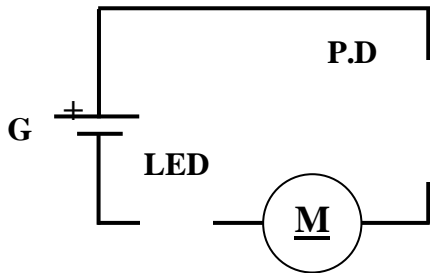
و عندها يسمح بمرور.....

..... في دائرة

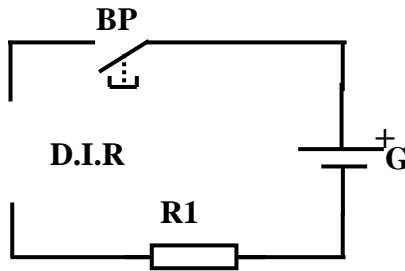
فيضئ الصمّام كما يشتغل

..... و يدير عجلات

السيارة.



دائرة



دائرة

2.25