

اسم ولقب التلميذ:		فرض تأليفي عدد 1 المادة : التربية التكنولوجية	المحاذية جديان
العدد المسند:	الرقم:..... القسم: 8أ.....		التاريخ: 2014/12/11
		المدة: 60 دقيقة الضارب: 01 الأستاذ : محمد العماري	



المنتج: تلفاز

تقديم: الإنسان في منزله يتمتع بخدمات العديد من الأجهزة, مثل جهاز التلفاز الذي يمكننا من مشاهدة البرامج.

I. لتفادي الوقوع في إختلاف بين رغبات صاحب الطلب و المصنّع يجب تحرير وثيقة تعاقدية تتضمن الشروط التي يجب احترامها عند صنع المنتج المنتظر.

1. أضع علامة (X) في المكان المناسب

<input type="checkbox"/>	كرّاس الواجبات
<input type="checkbox"/>	كرّاس الشروط الوظيفي
<input type="checkbox"/>	ملف الصنع

ما هو اسم هذه الوثيقة:

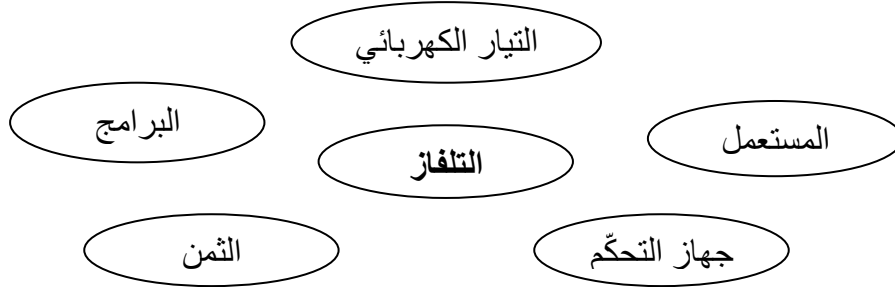
2. تتكوّن هذه الوثيقة من العناصر التالية:

-
-
-

II. لإتمام هذه الوثيقة أدرس خاصيات وظائف الخدمات لتلفاز:

1.

التعبير الوظيفي التالية لتلفاز:



2.

جدول خاصيات وظائف الخدمات للمنتج "التلفاز" مستعينا بالعناصر التالية:

$\pm 0.5 A$ - المسافة - 300 د - الشدّة - الصّورة - $220V - 10W \pm$ - الثمن

الرقم	الوظيفة	المعيار	المسند
...	يمكنّ المستعمل من
...



	1 2 0 W	لصوت	
0.5 ± م	10 م	يمكن التحكم في
± 10 V 2A
± 10 د	يجب أن يكون

.III

إختيار المادّة المناسبة لصنع الهيكل الخارجي لتلفاز

1. أضع علامة (X) في المكان المناسب

الهيكل الخارجي لتلفاز يجب أن يكون:

	جذاب	عازل للكهرباء	ثقيل
/0.5	ناقل للحرارة	خفيف الوزن	الثمن غير باهض

2. ما هي المادّة المناسبة من هذه المواد لصنع الهيكل الخارجي لتلفاز

.....

3. أذكر مصادر هذه المادّة:

.....
-------	-------	-------

4. أربط اللدائن بالخصائص المناسبة لها

/2

الرجوع لوضعيتها الأولى	اللدائن المتصلّدة
قابل للإنتناء	اللدائن الحرارية
عازل ممتاز للحرارة	المواد المطاطية
قابل للرسكلة لعدّة مرّات	المواد الرغوية

لضمان راحة المستعمل فكّرت المؤسسة في إضافة جهاز يمكننا من التحكم في التلفاز عن بعد بـ

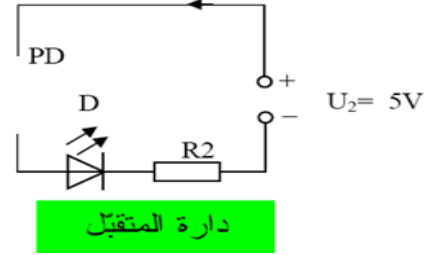
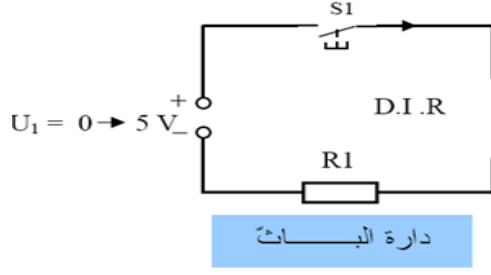
الداراتين التاليتين:

.IV

/1.5



1. أرسـم رمـز الصمام التـيارـي P.D و رمـز الصمام باث للأشعـة تحت حمراء في المـكان المناسب:



1. أذكر أسماء المكونات التالية:

S1	U1	D	R1	المكونات
.....	الإسم

2. عند الضغـط على S1 ماذا يحدث للمكونات التالية:

-:D.I.R •
-:P.D •
-:D •