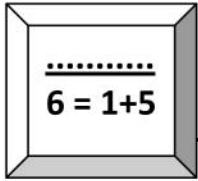


الأسئلة : ماهر القسمطيني	20	فرض تألفي رقم 2	2018 / 05 / ....	م.إ. المنار 2
التوقيت: 60 د الضارب: 1			الإسم و اللقب: .....	8 أساسي ... الرقم: .....



تمرين ع 1 — دد :

أ - اكتب تعريف الرّسم التّعريفى : .....

ب - إعتامدا على رقم المسقط الأمامي المعطى لكل قطعة أتمم أرقام المساقط الأخرى بالجدول التّالي :

رقم المسقط الأسامي	رقم المسقط اليمني	رقم المسقط العلوي	رقم المسقط اليساري	رقم المسقط السفلي
5	.....	.....	.....	.....
1	.....	.....	.....	.....
5	.....	.....	.....	.....
1	.....	.....	.....	.....
5	.....	.....	.....	.....



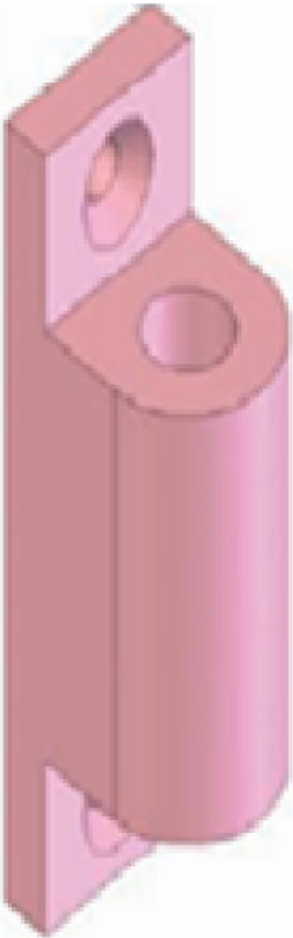
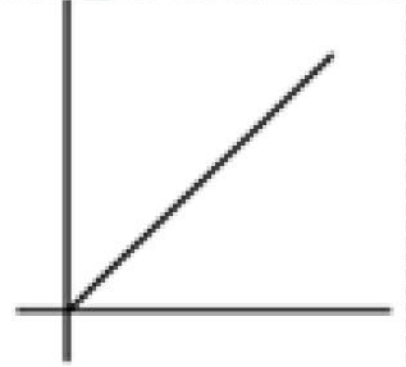
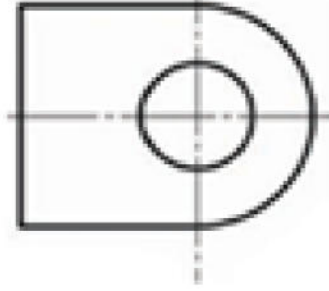
## تمرين ع 2 — عدد :

القطعة موضوع الرّسم هي صفيحة باب, مطلوب بشأنها :

أ - إتمام كلّ ما ينقص المساقط الثلاث المعطاة.

$$9.5 = ( 1 + 4 + 1.5 ) + 3$$

ب - إنجاز ترقيم أربعة أبعاد من اختيارك علما و أنّ سلّم الرّسم التّكبري يساوي 1 : 3.



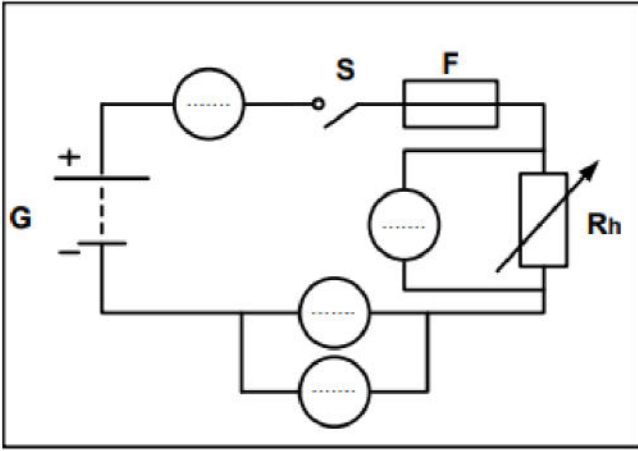
$$4.5 = 18 \times 0.25$$

أ - أكمل الجمل الآتية : تحتوي الدارة المعطاة على :

\* محرّك M يحوّل الطّاقة ..... إلى طاقة ..... وقد رُكّب بالتّـ ..... معه جهاز فولتـمتر لقيس جهده.

\* مقاوم متغيّر Rh يحوّل الطّاقة ..... إلى طاقة ..... وقد رُكّب بالتّـ ..... معه جهاز فولتـمتر لقيس جهده.

\* جهاز أمبيرـمتر لقيس ..... بالدّارة و قد رُكّب فيها بالتّـ .....



ب - أكمل ما ينقص الرّسم البياني لهذه الدّارة كـنتيجة لأجوبتك السّابقة.

ج - أكمل ما يلي معتمدا على قياسات الجدول المعطى :

\* عندما تنخفض قيمة المقاوم المتغيّر ..... شدّة التّيّار بالدّارة فـ ..... جهد المحرّك M و عندها ..... سرعة هذا المحرّك.

\* عندما ترتفع قيمة المقاوم المتغيّر ..... شدّة التّيّار بالدّارة فـ ..... جهد المحرّك M و عندها ..... سرعة هذا المحرّك.

قيمة المقاوم	جهد المحرك	جهد المقاوم	شدّة التّيّار
20 Ω	4 V	1 V	50 mA
40 Ω	3.5 V	1.5 V	37.5 mA
60 Ω	3 V	2 V	33 mA
80 Ω	2.5 V	2.5 V	31 mA
100 Ω	2 V	3 V	30 mA

