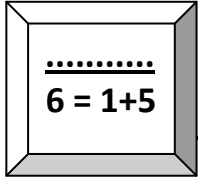


الأسئلة : ماهر القسمطيني	20	فرض تألفي رقم 2	2018 / 05 /	م.إ. المنار 2
التوقيت: 60 د الضارب: 1			الإسم و اللقب:	8 أساسي...الرقم:.....

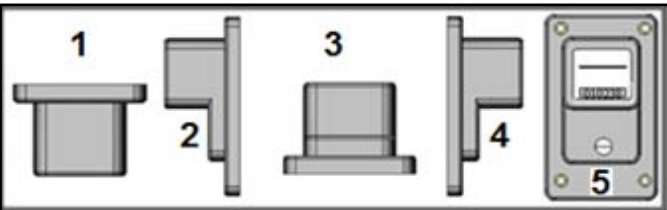
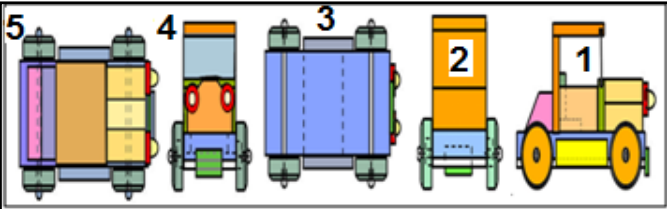
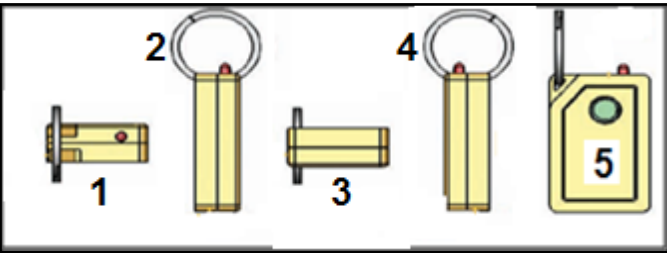
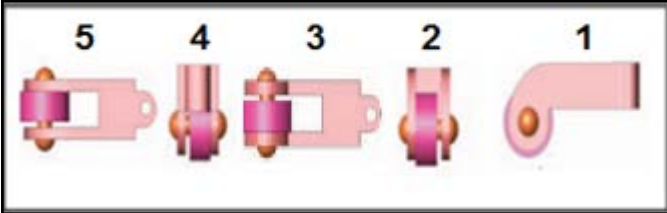
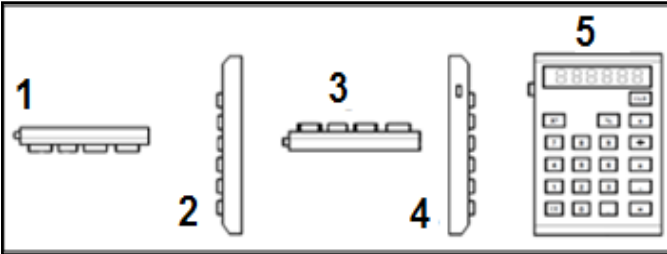


تمرين عـ 1 — دد :

أ - اكتب تعريف الرّسم التّعريفى :

ب - إعتامدا على رقم المسقط الأمامي المعطى لكل قطعة أتمم أرقام المساقط الأخرى بالجدول التالي :

رقم المسقط الأسامي	رقم المسقط اليمني	رقم المسقط العلوي	رقم المسقط اليساري	رقم المسقط السفلي
5
1
5
1
5



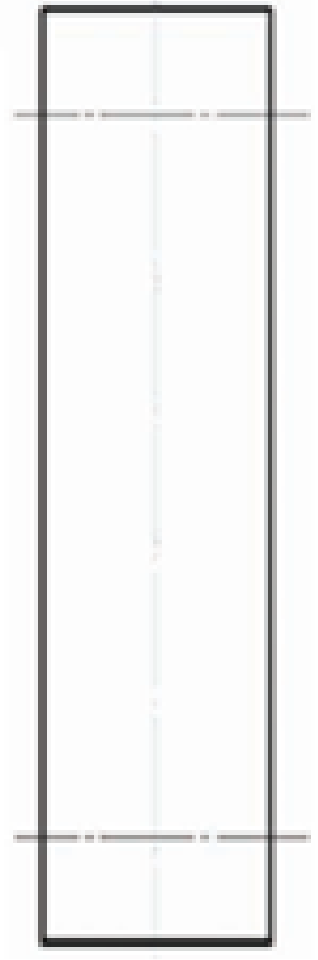
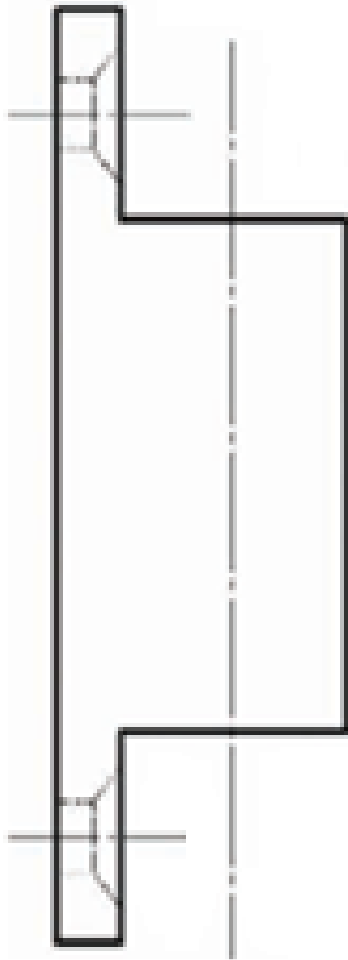
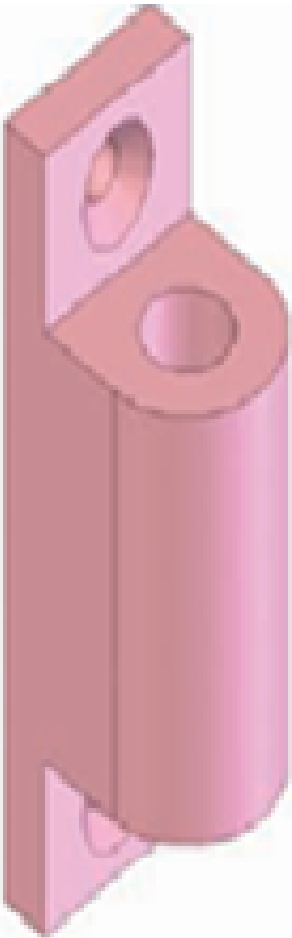
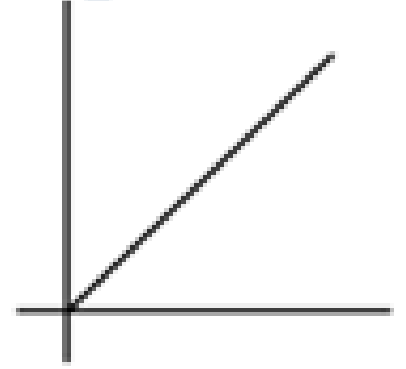
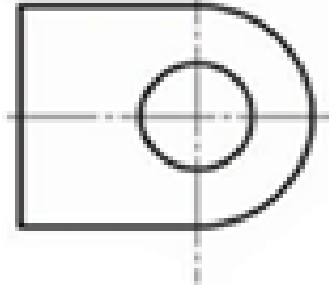
تمرين ع 2 — عدد :

القطعة موضوع الرسم هي صفيحة باب, مطلوب بشأنها :

أ - إتمام كل ما ينقص المساقط الثلاث المعطاة.

$$9.5 = (1 + 4 + 1.5) + 3$$

ب - إنجاز ترقيم أربعة أبعاد من اختيارك علما و أنّ سلّم الرسم التكبريري يساوي 1 : 3.



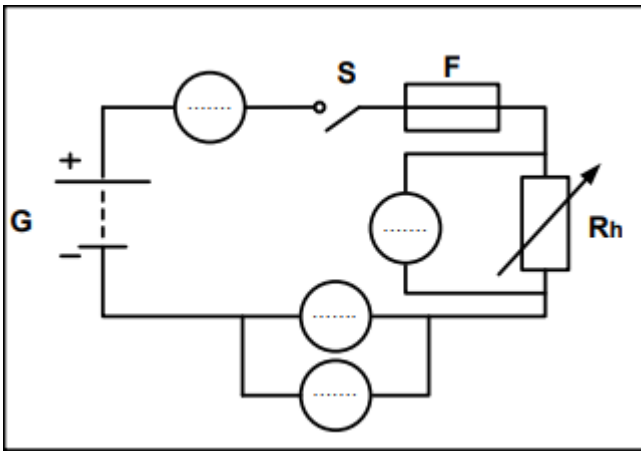
$$4.5 = 18 \times 0.25$$

أ - أكمل الجمل الآتية : تحتوي الدارة المعطاة على :

* محرك M يحوّل الطّاقة إلى طاقة وقد ركب بالتّـ
معه جهاز فولتـمتر لقيس جهده.

* مقاوم متغيّر Rh يحوّل الطّاقة إلى طاقة وقد ركب بالتّـ
معه جهاز فولتـمتر لقيس جهده.

* جهاز أمبيرـمتر لقيس بالدّارة و قد ركب فيها بالتّـ



ب - أكمل ما ينقص الرّسم البياني لهذه الدّارة كنتيجة
لأجوبتك السّابقة.

ج - أكمل ما يلي معتمدا على قياسات الجدول المعطى :

* عندما تنخفض قيمة المقاوم المتغيّر
شدّة التّيـار بالدّارة فـ جهد المحرّك M
و عندها سرعة هذا المحرّك.

* عندما ترتفع قيمة المقاوم المتغيّر شدّة التّيـار
بالدّارة فـ جهد المحرّك M و عندها
..... سرعة هذا المحرّك.

قيمة المقاوم	جهد المحرك	جهد المقاوم	شدّة التّيـار
20 Ω	4 V	1 V	50 mA
40 Ω	3.5 V	1.5 V	37.5 mA
60 Ω	3 V	2 V	33 mA
80 Ω	2.5 V	2.5 V	31 mA
100 Ω	2 V	3 V	30 mA

