

الإسم واللقب : القسم : الفوج : ع/ر <div style="border: 2px solid black; padding: 5px; text-align: center; width: 100px; margin: 10px auto;">/20</div>	<h2 style="margin: 0;">فرض تأليفي 3</h2> <p style="margin: 0;">2011 2010</p> <h3 style="margin: 0;">تربية تكنولوجية</h3>	<div style="border: 1px solid black; border-radius: 50%; padding: 10px; margin: 0 auto; width: 150px; height: 100px;"> <p style="margin: 0;">إعدادية البساتين القصرين مخبر التكنولوجيا</p> </div>
	التاريخ : الضارب: 1 8 أساسي :	مدة الإنجاز : 60 min

1- نقترح عليك ثقبية كهربائية محمولة ممثلة برسم ثلاثي الأبعاد ورسم شامل من ثلاثة مساقط .

1-1- سمّ الرسوم المستعملة في تقديم الثقبية .

2-1- نطلب منك إبراز كل جزئية بلون موحد على كل المساقط .

الملاحظات	فولاذ	ممسك	1	1
المادة	التسمية	العدد	الرقم	
<div style="display: flex; align-items: center;"> سلم : </div>	A4	وزارة التربية / الإدارة الجهوية للتعليم بالقصرين / المدرسة الإعدادية حي البساتين القصرين		
الإسم :	القسم :			
اللقب :	التاريخ :			

2- بعد تفكيك الثقابة إعتدنا الممسك (1) لإنجاز رسم تعريفي.

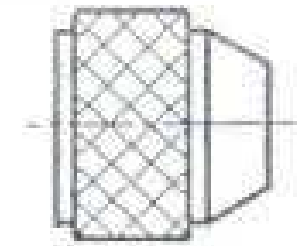
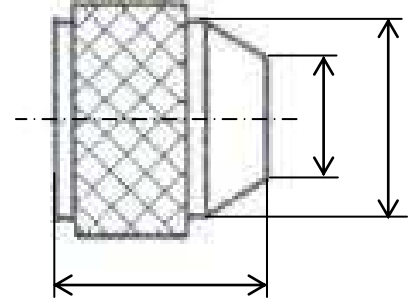
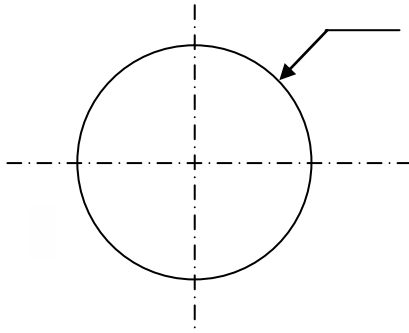
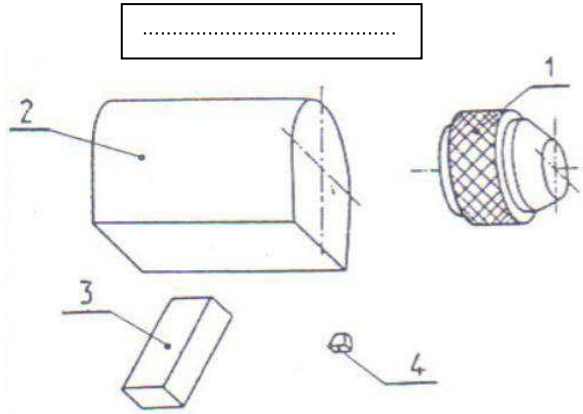
1-2- أكمل المسقط اليميني بما يناسب مستعملا البركار.

2-2- أضف الأبعاد التالية على القطعة 1 :

* الطول الكلي للقطعة 40* - القطر الأكبر Ø40 .
أبعاد المخروط الناقص :

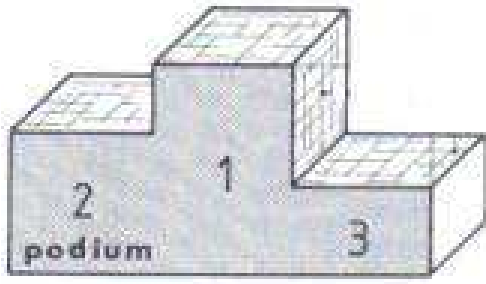
- قطر القاعدة الكبرى Ø30 - قطر القاعدة الصغرى Ø25

2-3- أشطب المسقط الذي لا يقدم إضافة للرسم .



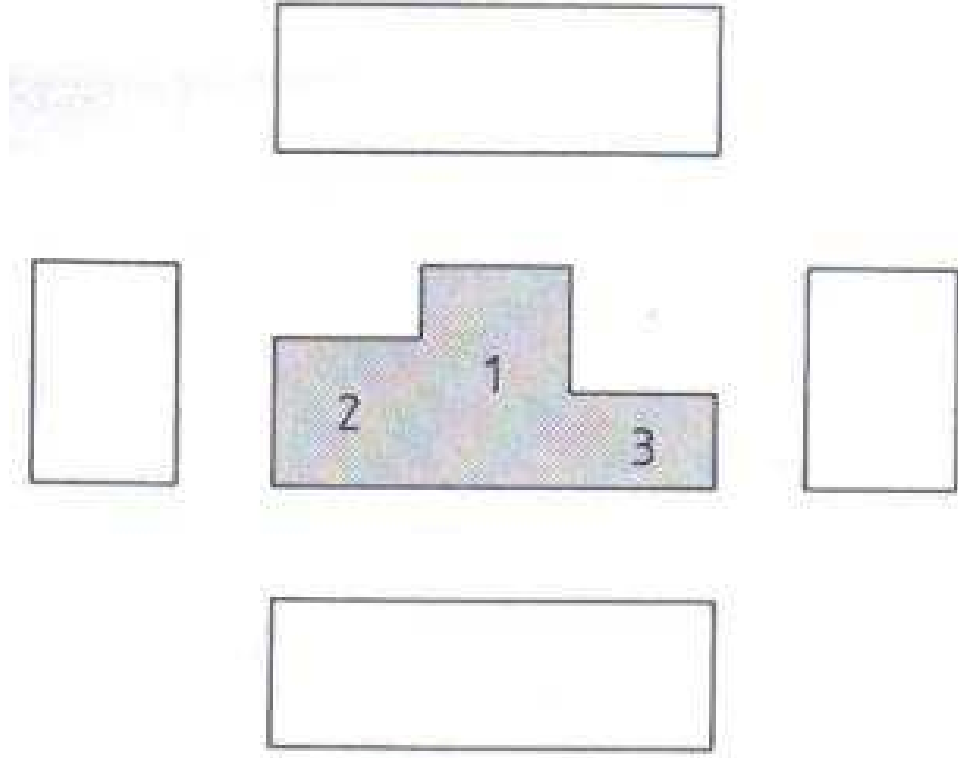
4

سلم :		A4	ممسك ثقابة	وزارة التربية / الإدارة الجهوية للتعليم بالقصرين / المدرسة الإعدادية حي البساتين القصرين
القسم :		الإسم :		
التاريخ :		اللقب :		

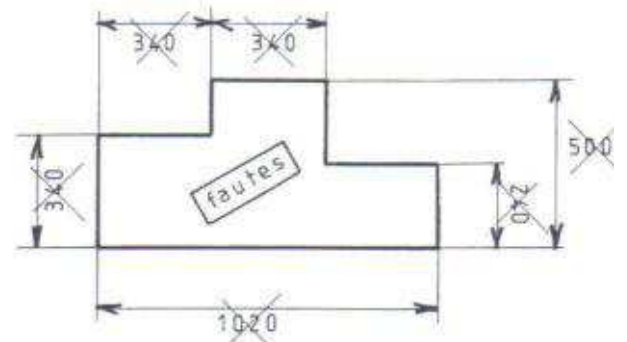
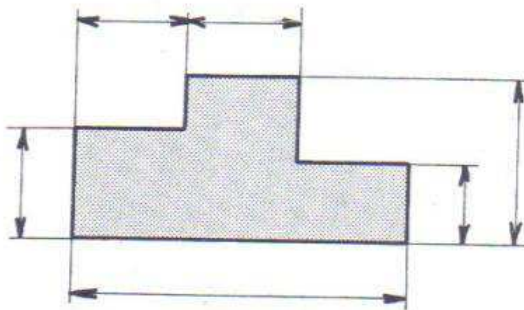


3- نقترح عليك منصة تنويج ممثلة برسم ثلاثي الأبعاد وخمسة مساقط .

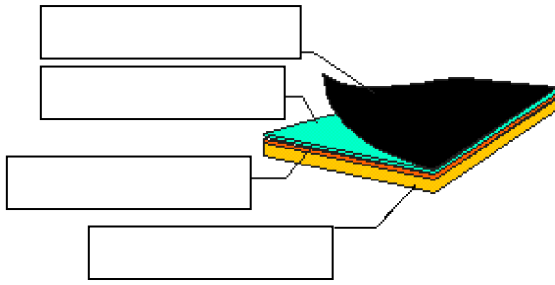
1-3- أكمل ما ينقص من حواف ظاهرة ومخفية على المساقط المعنية .



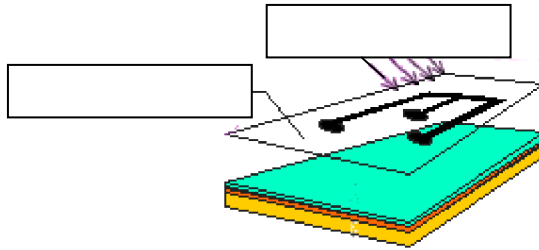
2-3- كُتبت الأبعاد على منصة التنويج بطريقة مخالفة للقواعد المتفق عليها، أكتب نفس الأبعاد على اليسار طبقاً للطرق المقتنة.



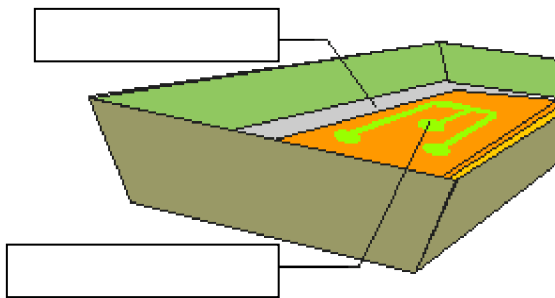
4- للتأكد من إتمامك بمراحل إنجاز الدارة المطبوعة نطلب منك كتابة التسميات التالية على المستطيل المناسب :



طليقة من النحاس
طليقة من الباكليت
غطاء عازل من البلاستيك
طليقة حساسة للأشعة فوق البنفسجية

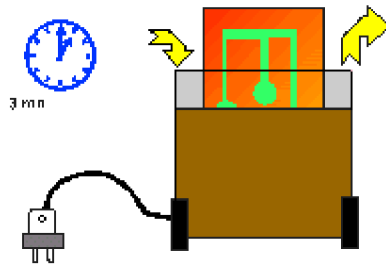


مثال الرسم
الأشعة فوق البنفسجية



الكاشف الكيميائي
المسالك النحاسية المحمية

4-1- يقع إزالة النحاس الغير مرغوب فيه باستعمال :



ماء الخل
المياه المالحة
باركلورير الحديد
سوائل غسل الأطباق

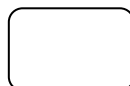
4-2- يقع التأكد من وجود دارة قصيرة غير مرغوب فيها (اتصال عرضي بين الموصلات) أو إنقطاع جزئي على مستوى أحد المسارات باستعمال ملتزم في وظيفة :



أمير متر
أومتر
فولتметр



نقرأ على شاشة الأومتر .



نقرأ على شاشة الأومتر .

