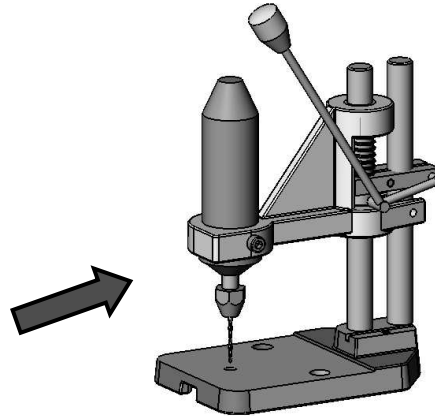
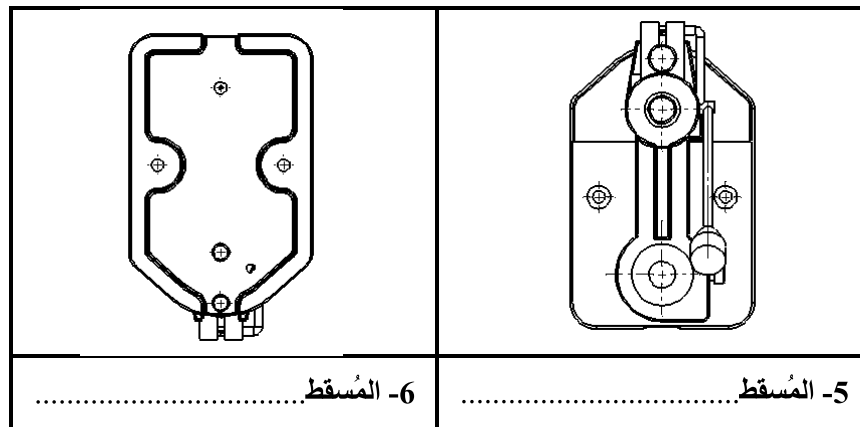
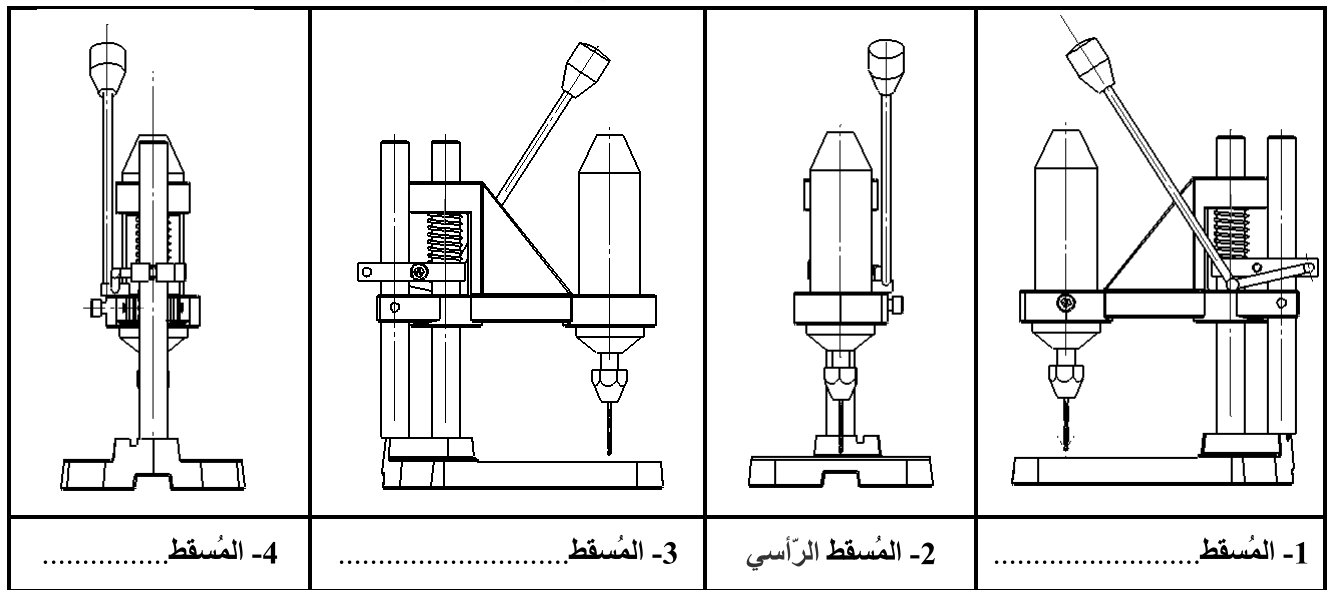


النشاط 1 :

ألاحظ الرسم المنظوري لآلة الثقب.



(1) أذكر تحت كل مُسقط تسميته.

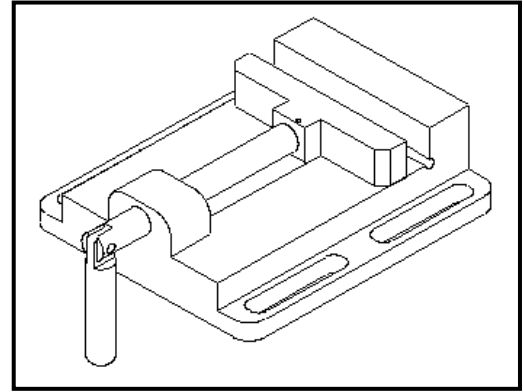
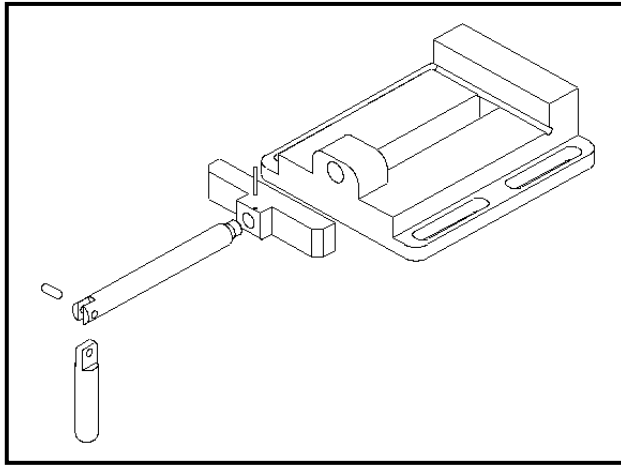


(2) أتمم الجدول التالي بما يناسب معتمدا الرسوم السابقة للثقابة.

رقم المُسقط	موقع المشاهد	موقع المُسقط بالنسبة للمُسقط الرأسي
1	على اليمين
3
5	أسفل المُسقط الرأسي
.....

النشاط 2 :

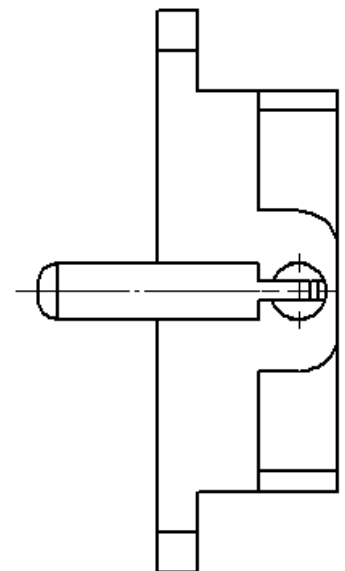
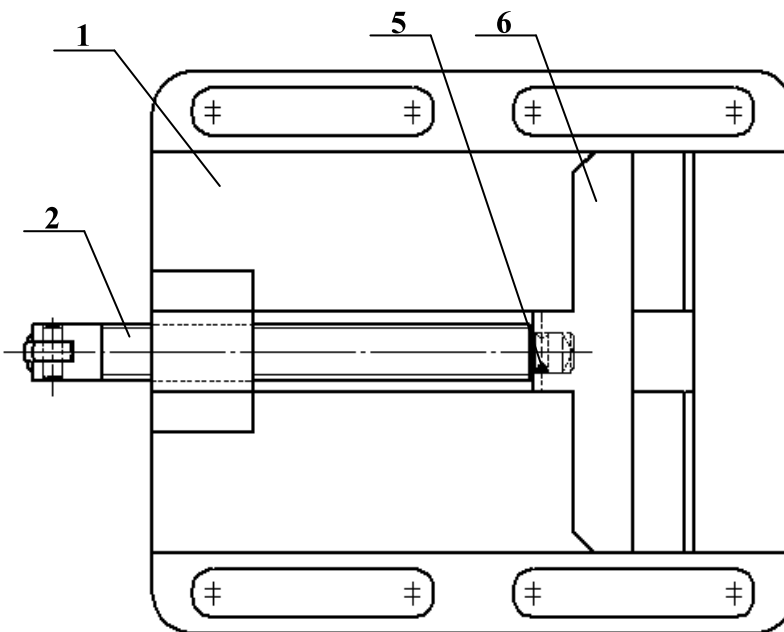
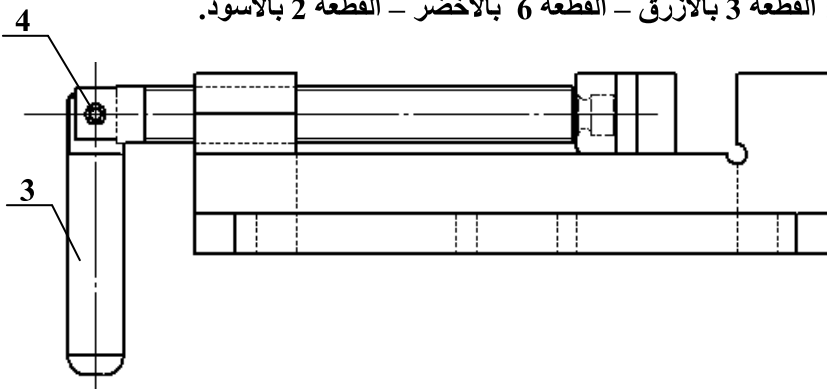
(1) ألاحظ الرسوم التقنية لملمزة آلة الثقوب و أذكر نوع كل رسم.



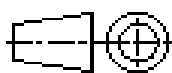
الرسم 1 :

الرسم 2 :

(2) ألون على مختلف مساقط الرسم الشامل للمنتج: القطعة 3 بالأزرق - القطعة 6 بالأخضر - القطعة 2 بالأسود.



06	01	فك متحرك	الفولاذ	
05	01	مشبك	الفولاذ	
04	01	محور	الفولاذ	
03	01	ذراع التشغيل	الفولاذ	
02	01	برغي التشغيل	الفولاذ	
01	01	قاعدة	الزهر	
الرقم	العدد	التسمية	المادة	الملاحظات
التاريخ :	المدرسة الإعدادية الحسين الحاج خالد			
...	لملمزة لآلة الثقوب			

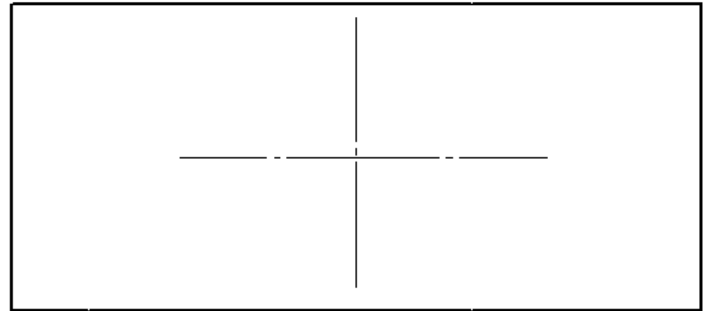
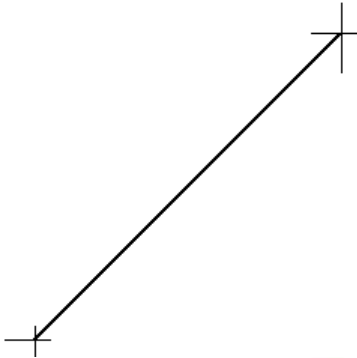
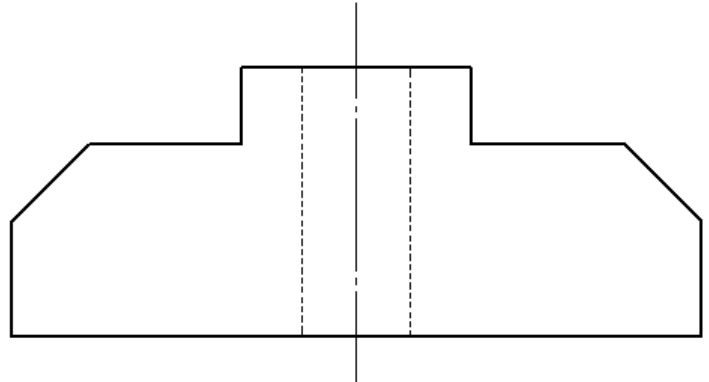
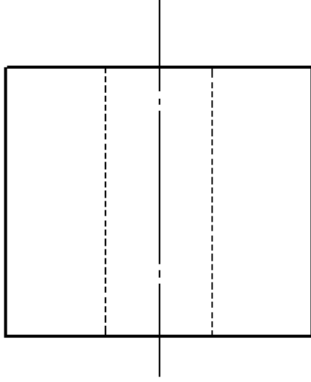
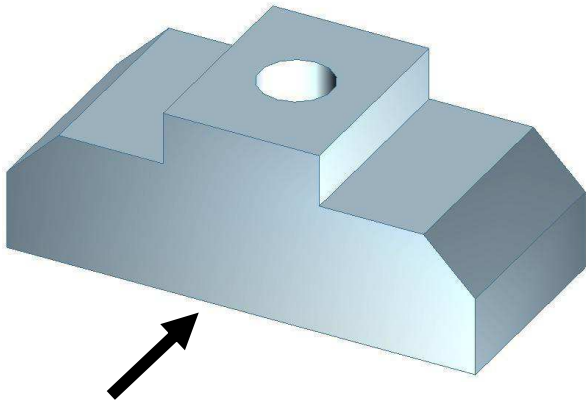


(3) أتمم الرسم التعريفي للقطعة (6) فك متحرك :

* المُسقط اليميني و العلوي

* ترقيم الأبعاد التالية للقطعة: الطول و العرض والإرتفاع و قطر الثقب.

* السلم : 1 : 1.



(4) أتمم الرسم التعريفي للقطعة (4) المحور : المُسقط اليساري و الترقيم المناسب

السلم : 1 : 1.

