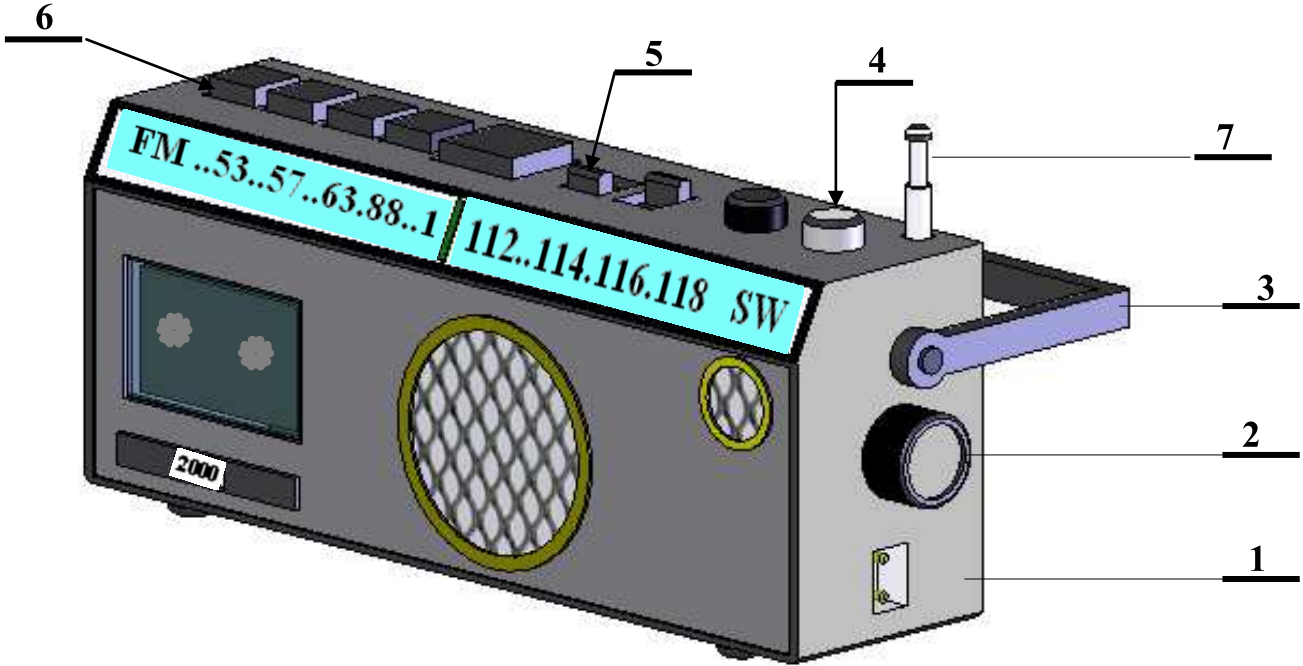


## المُنْتَج : راديو كاسيت

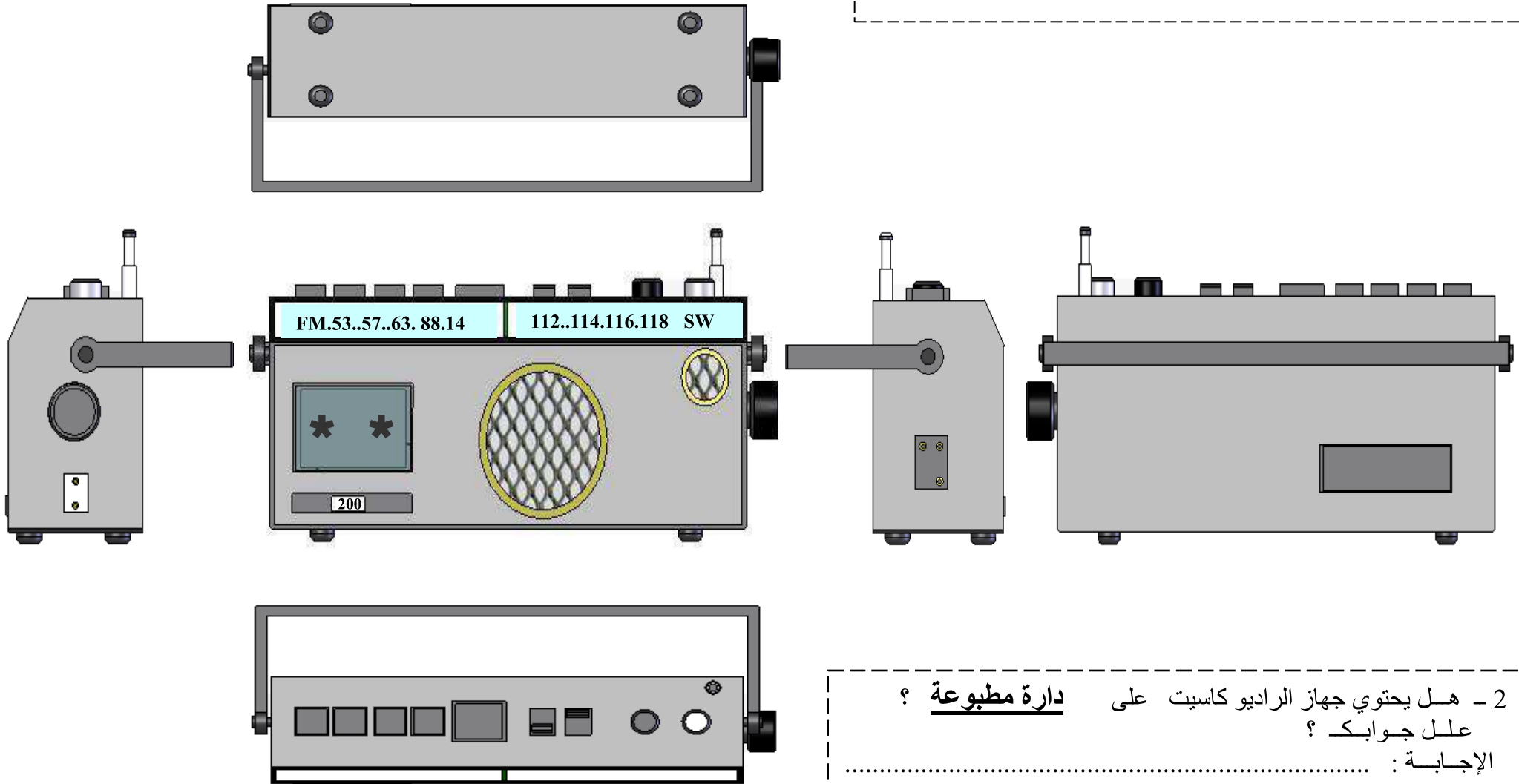
يحتوي جهاز الراديو كاسيت على عناصر و مكونات كهربائية عديدة نذكر بعضها في المدونة أسفل الرسم



7	1	الهوائي	ألمنيوم	
6	5	أزرار تشغيل الكاسيت	بلاستيك	
5		زر تشغيل الراديو	بلاستيك	
4	1	زر التحكم في الصوت	بلاستيك	
3	1	المقبض	بلاستيك	
2	1	المبدل	بلاستيك	
1	1	الحاوي	لدائن متصلدة	
الرقم	العدد	التسمية	المادة	الملاحظات
المدرسة الإعدادية الخضراء بسببيلة				
الاسم	راديو كاسيت			السلم
اللقب				

2

**تمرين رقم I**  
 1 - لَوْن زِر التَحْكَم فِي الصَوْت بِنَفْس اللَوْن فِي الْمَسَاقِط الَّتِي يُمَكِّن مَشَاهِدَتَهُ فِيهَا

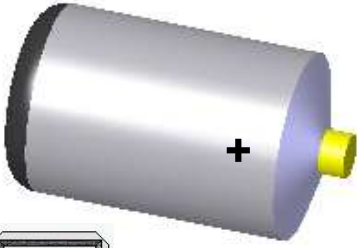


2 - هل يحتوي جهاز الراديو كاسيت على دائرة مطبوعة ؟  
 علل جوابك ؟  
 الإجابة : .....

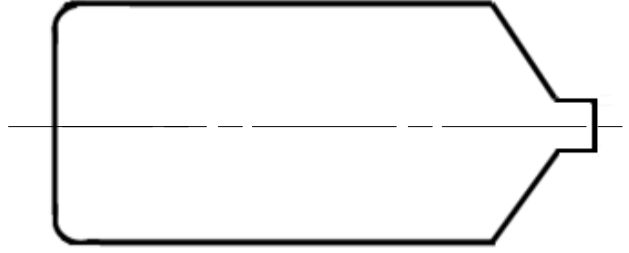
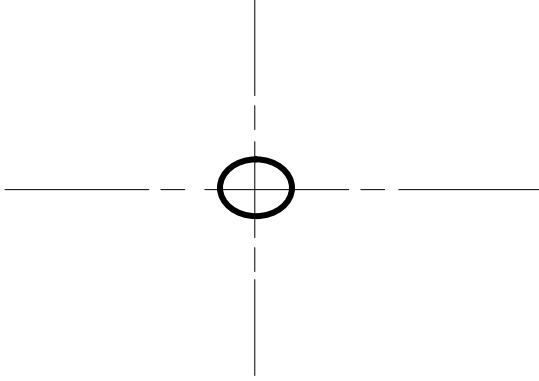
1.5

## تمرين رقم II

- 1 - يتعذر علينا أحيانا تشغيل جهاز الراديو كاسيت بالكهرباء فنلجأ إلى تشغيله بالأعمدة الجافة .  
- أتمم في الرسم الموالي المسططين الرأسي واليميني للعمود الجاف .  
- ترقيم المسقط اليميني بعد قيس الأبعاد



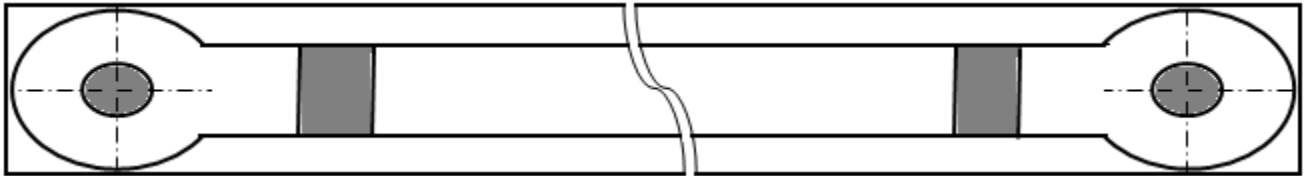
السلم: 1/1



- 2 - أتأمل مكونات جهاز الراديو كاسيت في الصفحة الأولى ثم أذكر مثالا (الاسم) من عناصر هذا المنتج له شكلا من الأشكال المدرجة في الجدول الموالي .

الشكل	موشوري	مركب	أسطواني
المثال (الاسم)	.....	.....	.....

يمر إعداد و صنع مقبض جهاز الراديو كاسيت بعدة مراحل



- 3 - أتعرف إلى العمليات التقنية التي



مر بها المقبض ليصبح على هذا النحو

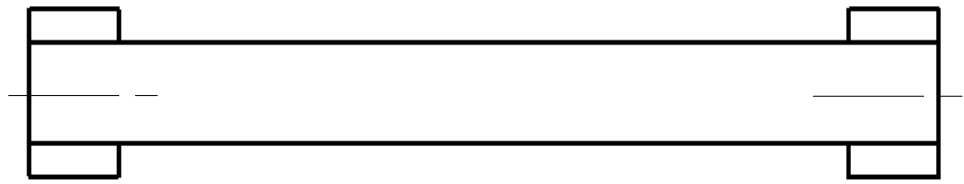
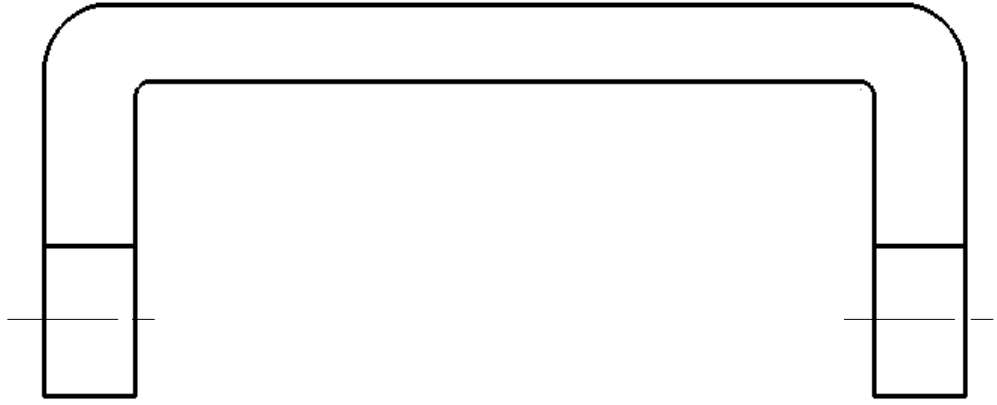
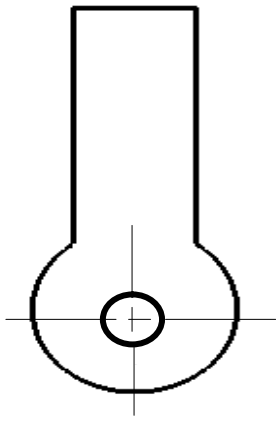


أ .....  
 ب .....  
 ج .....  
 د .....  
 هـ .....  
 و .....

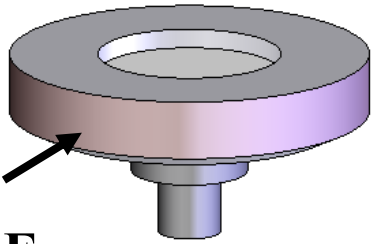
- 4 - ما نوع الثقب الذي أنجز على المقبض ؟ إجابة .....

5.5

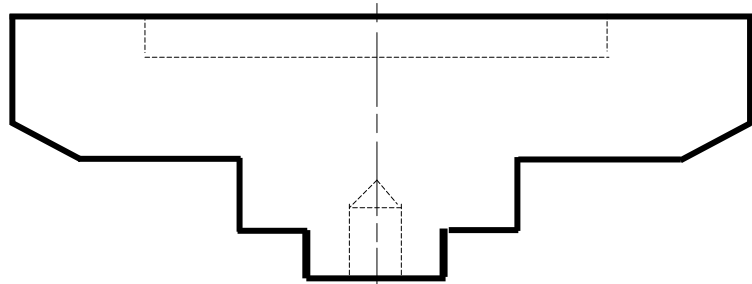
تمرين رقم III 1- أتمم رسم المساقط الرأسي و اليميني و العلوي لمقبض  
الراديو كاسيت .



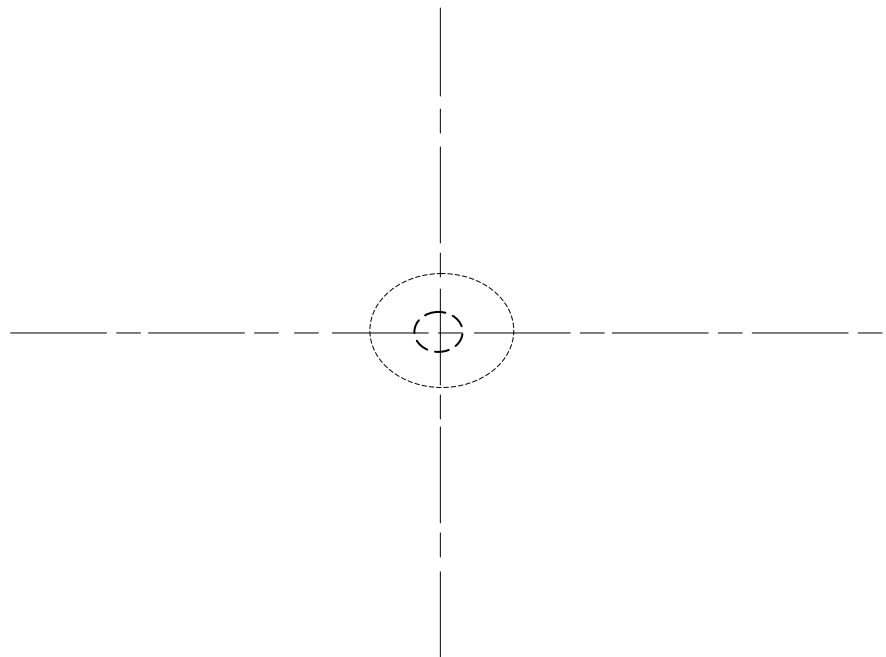
1 — أتمم رسم المسقطين الرأسي و العلوي لمُبدل الراديو كاسيت .



F



3.5



عَمَلًا مُؤَفَّقًا