

<b>E.P HABIB CHAÂBOUNI</b> <b>Sfax</b> ***** <b>DEVOIR DE CONTROLE N°1</b> <b>Informatique</b>	<b>Enseignante : Mme. Aïda REKIK CHAÂRI</b>
<b>Classe : 9<sup>ème</sup> Base 3-4</b>	
<b>Date : Vendredi 07/11/2014      Durée : 1 h</b>	

Nom & Prénom : ..... N° .....	Note : ..... /20
-------------------------------	------------------

**Exercice 1 : (...../3.5 pts)**

**1/Remplir la grille suivante par les mots convenables:**

	A	B	C	D	E	F	G	H	I
1						R			
2									T
3					S				
4			C						
5					L				
5						U			

2. C'est le taux de transfert des données sur le réseau
- 3- C'est une structure pouvant contenir des fichiers et des dossiers.
4. C'est un ensemble de données informatiques constituant un document de nature quelconque.
5. C'est un réseau qui se trouve dans une zone géographique réduite.

**2 / Déduire et définir le terme qui se trouve dans la colonne F ?**

.....

.....

**Exercice 2 : (1.5 pts)**

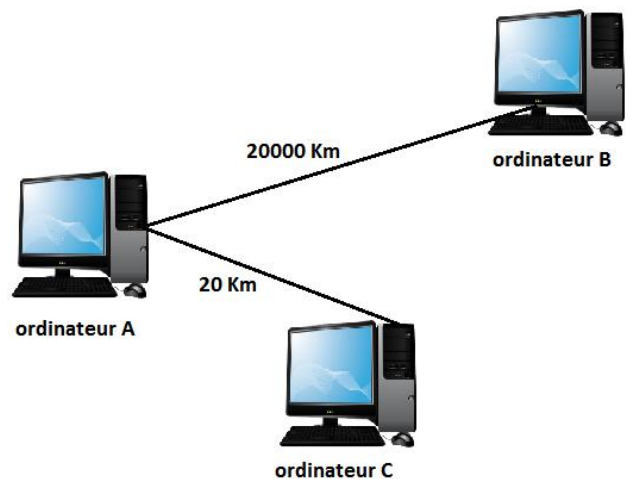
**1/ Comparer le débit entre les ordinateurs A et B  
au débit entre les ordinateurs A et C.**

**Débit A-B      .....      Débit A-C**

**2/ Justifier votre réponse :**

.....

.....



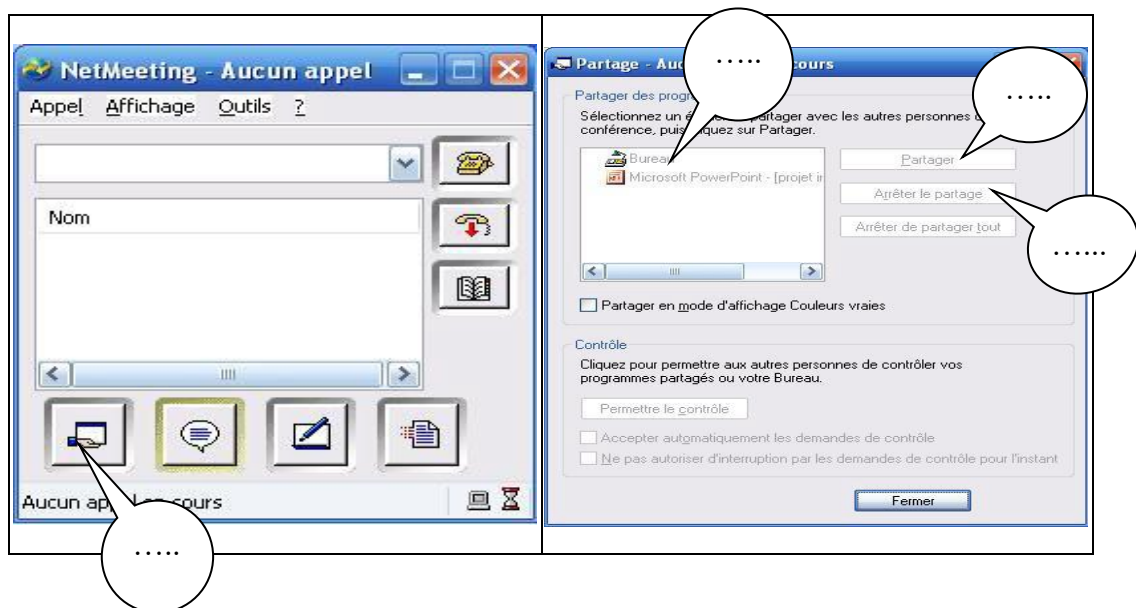
**Exercice 3 : (...../5 pts)**

Ecrire vrai ou faux devant chaque phrase et corriger la phrase fausse :

Proposition	Vrai/Faux	Correction
1- Le nombre de relais influe sur le débit d'un réseau.	.....	.....
2- Poste de travail contient les dossiers partagés dans le réseau.	.....	.....
3- On peut partager un flash disque en réseau local.	.....	.....
4- Le partage d'écran permet de visualiser l'écran de l'ordinateur personnel aux autres ordinateurs du réseau.	.....	.....
5- Le partage d'un document dans le réseau local consiste à envoyer une copie de ce dossier à tous les utilisateurs du réseau.	.....	.....

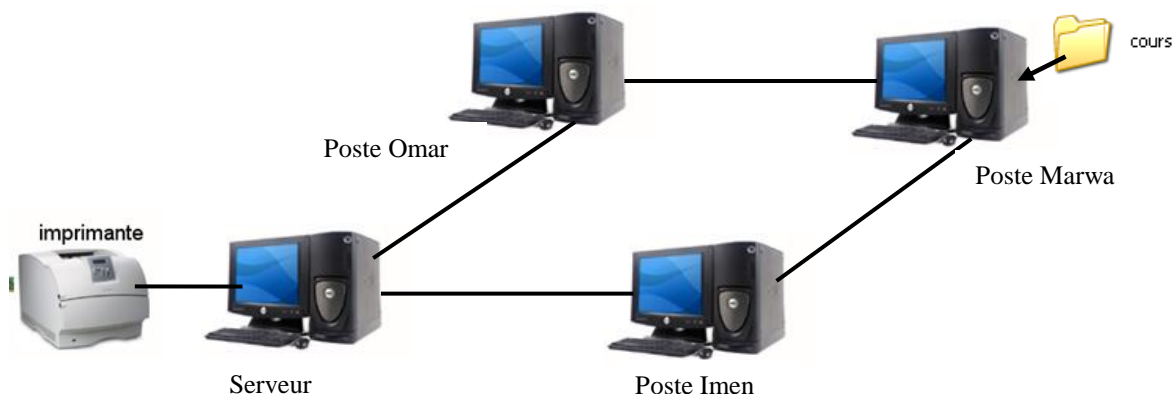
**Exercice 4 : (...../3 pts)****1. Compléter et ordonner les étapes de partage d'écran :**

	Sélectionner l'application à partager
	Pour arrêter le partage, cliquer sur le bouton «..... »
	Cliquer sur le bouton « Partager »
	Cliquer sur le bouton « ..... »

**2. Indiquer sur chaque info bulle le numéro de l'étape correspondante :**

**Exercice 5: (...../4 pts)**

Soit le réseau informatique suivant :



**1/ Marwa veut imprimer un fichier qui se trouve dans le dossier nommé « cours ». Proposer deux méthodes pour l'aider à imprimer son fichier à travers le réseau.**

1ère méthode	2ème méthode
.....	.....
.....	.....
.....	.....
.....	.....

**2/ Imen a préparé sur son ordinateur une recherche sur les réseaux. Elle veut la présenter à ses camarades. Proposer une méthode:**

.....

.....

**3 / Omar veut avoir une copie d'un fichier qui se trouve dans le dossier « cours » Proposer une méthode pour l'aider à avoir une copie de ce fichier à travers le réseau.**

.....

.....

**Exercice 6: (...../3 pts)**

Cochez la ou les bonnes réponses:

**1. Internet est un:**

- Réseau étendu ☐
- Réseau WAN ☐
- Réseau local ☐

**3. WAN signifie**

- World Area Network ☐
- Web Area Network ☐
- Wide Area Network ☐

**2. L'utilisation des réseaux locaux permet de :**

- Diminuer les coûts ☐
- Réduire les distances ☐
- Faciliter la communication ☐

**4. Le logiciel Netmeeting permet de:**

- Partager l'écran ☐
- Partager l'imprimante ☐
- Transférer des fichiers ☐