

Ecole.P.Ibn Abi
DHiaf
Date:
30/10/2013

DEVOIR DE CONTRÔLE N°1

Matière : Informatique 

Année:
2013/2014

Classe:
9ème année

Nom :

Prénom:

N°:

Exercice 1 : (5 points)

1. Encadrer la réponse juste.

- ✓ Le débit est fort pour le réseau (Étendu , Local).
- ✓ Le réseau étendu occupe une (Large , réduite) zone géographique.
- ✓ L'envoi et la réception des messages est possible pour le réseau (Étendu , Local).
- ✓ Le logiciel NetMeeting permet (le partage de document, Le partage d'écran).

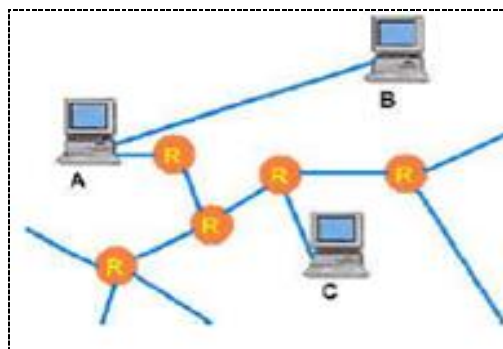


2. Comparer le **débit** entre les ordinateurs **A** et **B** au **débit** entre les ordinateurs **A** et **C**.

Débit A~B Débit A~C

Qu'appelle t-on les réseaux :

- ✓ Réseau A-B :
- ✓ Réseau A-C :



Exercice 2 : (3 points)

1. Mettre une croix (x) devant la réponse juste:

✓ Un réseau **Local** est caractérisé par une zone géographique:

- ☐ **réduite** ☐ peu étendue ☐ Large

✓ WAN signifie:

- ☐ **Wide Area Network** ☐ Local Area Network ☐ Tiny Area Network

✓ Les avantages d'un réseau sont:

- ☐ **l'échange des données** ☐ Stocker des informations ☐ Calcul Automatique

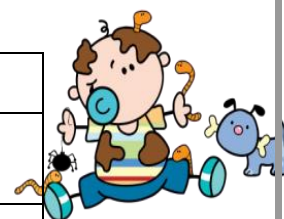
2. Relier par une flèche chaque notion à sa définition:

Réseau distant
Internet
Réseau local

Interconnecte les ordinateurs d'une entreprise

Formé par des ordinateurs assez éloigné les uns des autres

Interconnecte des équipements du monde.



Exercice 3 : (5 points)

1. Comparer le réseau local et le réseau étendu en complétant le tableau par les mots suivants:

Débit faible - Zone réduite - Réseau d'un lycée - Débit élevé - Grand- Internet

Réseau local	Réseau étendu
.....
.....
.....



2. Donner le Nom correspondant à chaque Acronyme :

LAN : WAN :

Exercice 4 : (3 points)

Répondre par **Vrai** si la proposition est vraie ou par **Faux** si elle est fausse :

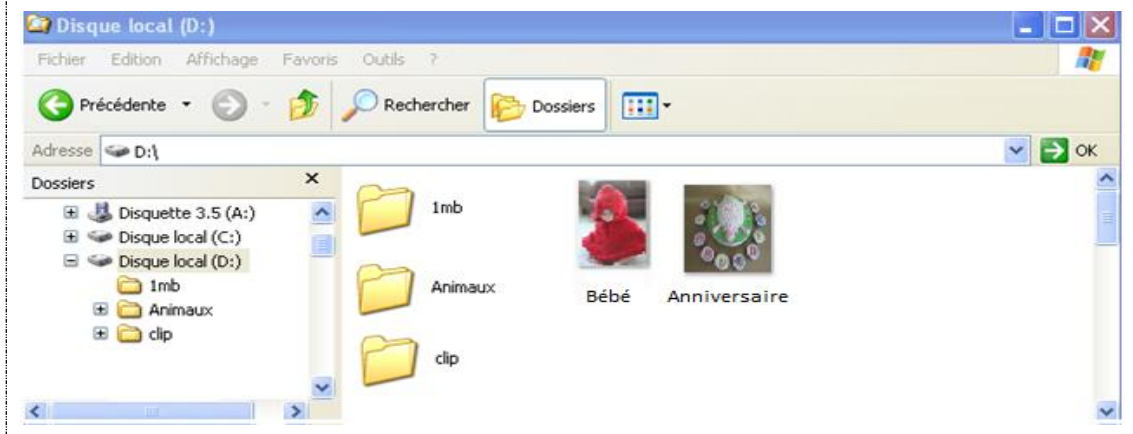
- ✓ Les ordinateurs reliés par un réseau peuvent partager des documents.
- ✓ Le réseau de la salle informatique est un réseau étendu.
- ✓ Plus la distance est courte plus le débit d'un réseau est faible.

Exercice 5 : (4 points)

1. En se basant sur la figure ci-dessous déterminer :



- Le nombre de dossiers dans le lecteur D :
- Le nombre de fichiers dans le lecteur D :



2. Moi et mon ami on habite le même immeuble, on a relié nos ordinateurs pour former **un réseau local**. Mon ami possède un dossier contenant un film et des images.

1- Donnez la meilleure solution pour que je puisse profiter de ce dossier.

« Partager le dossier ; Partager l'imprimante »

2- Qu'est ce qu'il nous fait gagner ce type de réseau ? (donnez 2 avantages)

.....