

DEVOIR DE Contrôle N°1

Prof: Ben
Abderrahmen
Dhahbia

Durée : 1h

INFORMATIQUE

Nom :

Prénom :

classe : 9B3

Note :/20

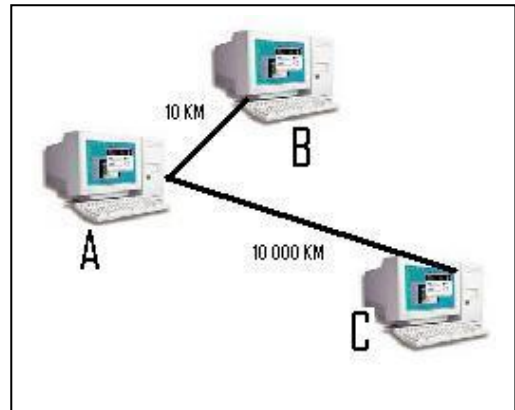
Exercice 1: / 3 pts

1) Comparer le débit entre les ordinateurs A et B

Avec celui entre les ordinateurs A et C.

Débit_{A-B} Débit_{A-C}

2) Justifier votre réponse.



Exercice 2: / 2.5 pts

Mettre une croix devant la bonne réponse :

	Vrai	Faux
Dans un réseau local je ne peux pas partager une imprimante.		
Un réseau local est situé dans une zone géographique large.		
Dans un réseau étendu le débit est fort		
Dans un réseau local je peux envoyer et recevoir des messages.		
Dans le réseau local le débit est faible		

Exercice 3: / 4 pts

Compléter chaque vide dans le paragraphe par le mot qui lui convient :

Communication / partage / informatique / ordinateurs / l'échange / d'équipements informatiques
/ reliées / matérielles et logicielles

Un réseau est constitué par un ensemble..... :
des, imprimantes, modems, etc. Ces entités sontentre eux par

l'intermédiaire des moyens de assurantdes informations
et ledes ressources

Exercice 4: / 2.5 pts

Indiquer le type de réseau à utiliser (**Réseau local / Réseau étendu**)
pour chaque cas :

Un réseau qui relie les ordinateurs de votre salle au collège
Un réseau qui relie les ordinateurs du STEG sur toute la Tunisie
Un réseau qui relie tous les bureaux de la poste dans la Tunisie
Un réseau qui relie les ordinateurs dans votre maison
Le réseau Internet

Pratique (8 pts) :

- 1) Aller vers votre dossier personnel : « poste de travail / c : / 9B3 ou 4/ G1ou G2 ».(2 pts)
- 2) Partager votre dossier sur le réseau. (2 pts)
- 3) Désactiver le partage de ce même dossier. (2 pts)
- 4) Partager votre bureau pour l'afficher sur les écrans des autres ordinateurs du réseau

Étapes :

.....

.....(2 pts)

Bon travail