

# DEVOIR DE Contrôle N°1

Prof: Ben  
Abderrahmen  
Dhahbia

Durée : 1h

## INFORMATIQUE

Nom : .....

Prénom : .....

classe : 9B4

Note : ...../20

### Exercice 1: ..... / 5 pts

Circuler la ou les bonne (es) réponse (s) :

a) Le débit sera fort avec une distance :

Large

moyenne

réduite

b) LAN est l'abréviation de réseau

local

étendu

informatique

c) Un réseau local échange des données avec un débit :

Fort

moyen

faible

d) Internet est un réseau informatique de type :

local

étendu

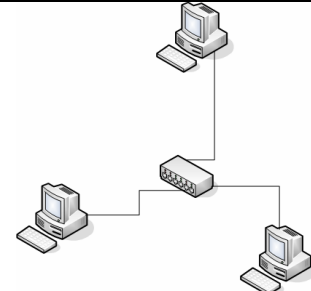
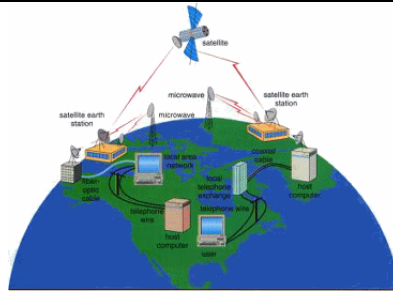
e) Le réseau informatique assure le partage:

Des ressources matérielles

des ressources logicielles

### Exercice 2: ..... / 3 pts

Compléter le tableau suivant :



Type réseau : ..... (..... :  
..... Network)

..... (..... :  
..... Network)

Zone géographique	.....	.....
Débit :	.....	.....

### Exercice 3: ..... / 2 pts



Films



Photos de la Tunisie

Quel est le nom du dossier partagé :

.....

Pourquoi : .....

### Exercice 4: ..... / 2 pts

Mettre une croix (X) devant la (ou les) réponse(s) juste(s) :

Le logiciel "NetMeeting" permet de :

<input type="checkbox"/>	♣ Envoyer des messages.
<input type="checkbox"/>	♣ Partager une application.

### Pratique ( 8 pts ) :

- 1) Aller vers votre dossier personnel : « poste de travail / c : / 9B3 ou 4/ G1ou G2 ».(2 pts)
- 2) Partager votre dossier sur le réseau. (2 pts)
- 3) Désactiver le partage de ce même dossier. (2 pts)
- 4) Partager votre bureau pour l'afficher sur les écrans des autres ordinateurs du réseau

Etapes : .....

.....

.....(2 pts)

**Bon travail**