

الأستاذ : علي بوكري

الأقسام : 9 اساسي

اختبار مراقبة عدد

1

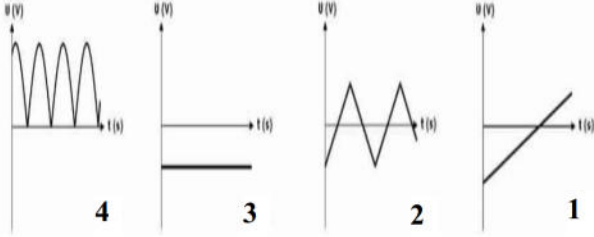
العلوم الفيزيائية

اعدادية الزارات - قابس

العام الدراسي : 19/18

الاسم و اللقب : القسم : 9 أ الرقم :

التمرين الأول : (09 نقاط)



(1) تظهر الأشكال المقابلة تطور التوترات الكهربائية بدلالة الزمن .

أ. حدد في الجدول الموالي طبيعة كل من قيمة التوتر

و الاتجاه بكتابة " ثابت " أو " متغير " .

الشكل	1	2	3	4
قيمة التوتر				
اتجاه التوتر				

ب. حدد من بين التوترات أعلاه من هو متناوب و من هو مستمر بوضع العلامة x في الخانة المناسبة .

الشكل	1	2	3	4
توتر متناوب				
توتر مستمر				

(2) حدد المقترح الصواب من الخطأ ثم صحح الخطأ .

أ. التيار الكهربائي المنزلي هو تيار يحتوي على طور واحد أي أنه أحادي الطور .

ب. يبلغ تردد التيار الكهربائي المنزلي $f = 220 \text{ Hz}$.

ج. تركيب الشبكة الكهربائية المنزلية بالتسلسل .

د. لتفادي مخاطر التيار الكهربائي المنزلي يستوجب تركيب الفواصل .

هـ. للتعرف على سلك الطور ، أستعمل مفك البراغي الكاشف حين يشع مصباحه .

و. يحتوي مأخذ التيار الكهربائي المنزلي على ثقبتين و مسبار نحاسي سميك متصل بالسلك المحايد .

(3) يمثل الشكل الموالي مأخذ تيار كهربائي منزلي . تعرّف على اسم كل سلك محدد دوره ثم أعد تلوينه بما يناسب من الألوان .

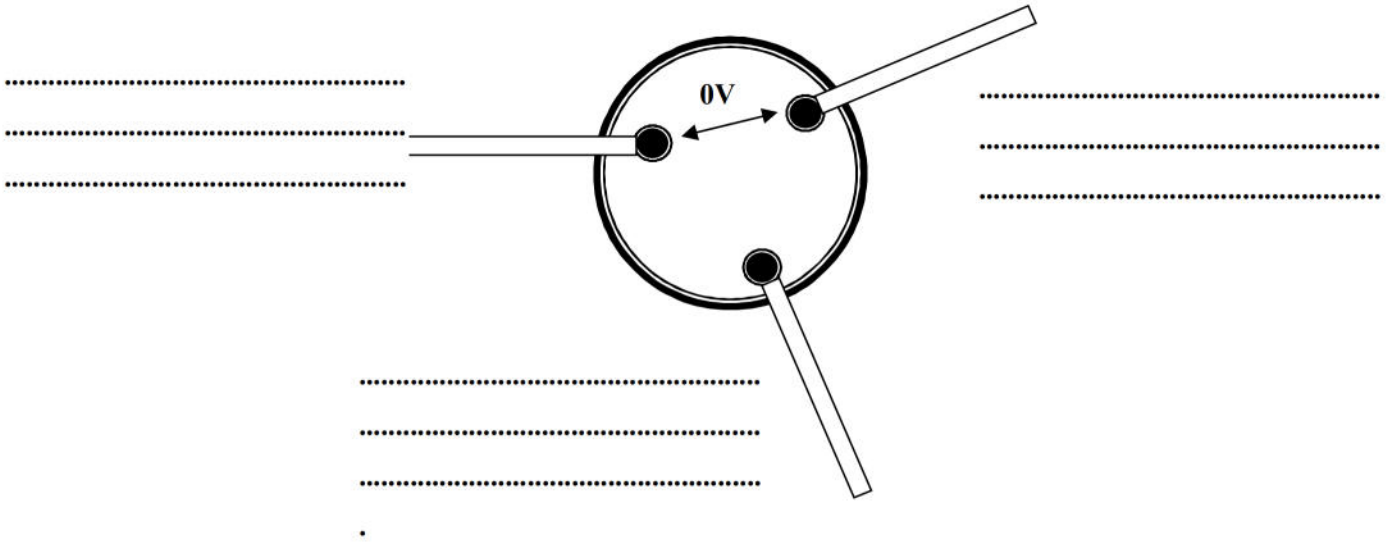
2

1

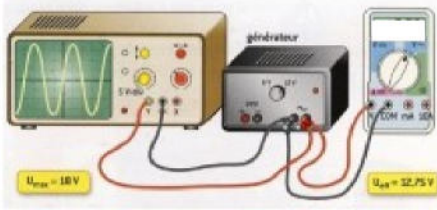
4.5

1.5





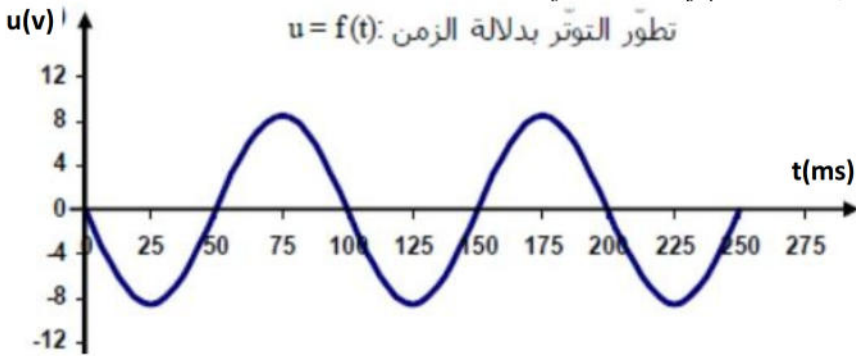
التمرين الثاني : (11 نقطة)



لقيس التوتر الكهربائي بين قطبي مولد يحمل العلامة (~) قمنا بوصله بمشواف ذبذبات و فولتметр رقمي كما يبينه الشكل المقابل .

- 1 (1) ما هو نوع التوتر الكهربائي الذي ينتجه هذا المولد ؟
- 3 (2) استنتج طبيعة هذا التوتر من حيث القيمة و الاتجاه (متغير أم ثابت) معللا جوابك .
- قيمة التوتر لأن
- الاتجاه لأن

تظهر شاشة المشواف تطور التوتر الكهربائي بدلالة الزمن كما هو موضح في الشكل الموالي .



- 2 (3) حدد على الرسم القيمة القصوى للتوتر U_m ثم أوجد قيمتها بوحدة الفولط V :
- 2 (4) استنتج القيمة التي يسجلها الفولتметр و عرّفها :
- 2 (5) حدد على الرسم الدورة T ثم أوجد قيمتها بوحدة الثانية S :
- 1 (6) استنتج تردد هذا التوتر :

