

السنة الدراسية: 2012-2013
المستوى: 9 أساسي
الأستاذ: محمد

فرض عادي ع-02

إعدادية أسد بن الفرات
المادة: علوم الحياة و الأرض
التوقيت: 2\1 ساعة

الإسم و اللقب: الرقم: القسم:

تمرين ع — 01 — دد: (06 نقاط)

عين الإجابة الصحيحة بالنسبة إلى كل مسألة من المسائل التالية و ذلك بوضع علامة (×) في الخانة المناسبة

1- الأغذية التي لا تقبل الهضم داخل الأنبوب الهضمي هي:

- ☐ - الماء و النشأ و البروتينات
- ☐ - الماء و السكريات و البروتينات
- ☐ - الماء و الفيتامينات و الأملاح المعدنية
- ☐ - الماء و الدهون و البروتينات

2- الأغذية التي توفر الأحماض الأمينية للجسم هي:

- ☐ - السكريات
- ☐ - الدهون
- ☐ - البروتينات
- ☐ - الفيتامينات

3- في مجموعة الأغذية الطاقية نجد :

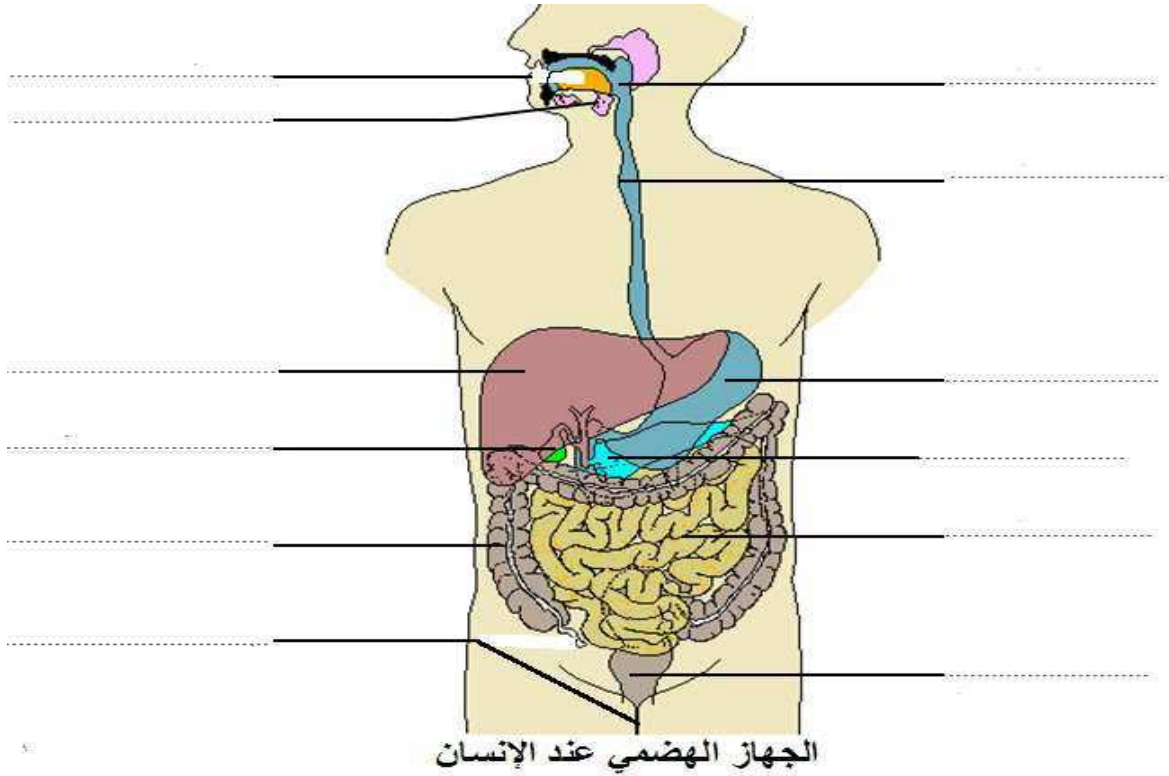
- ☐ - السكريات
- ☐ - الأملاح المعدنية
- ☐ - الماء
- ☐ - الفيتامينات

4- يتم هضم الدهون في مستوى :

- ☐ - الفم
- ☐ - المرء
- ☐ - المعدة
- ☐ - الأمعاء الدقيقة

تمرين ع — 02 — دد: (14 نقطة)

تمثل الوثيقة التالية رسما توضيحيا للجهاز الهضمي عند الإنسان



1 - أكمل البيانات الناقصة على الرسم.

2 - أكمل الفراغات في الفقرة الموالية بإستعمال العبارات التالية و إحذر الكلمات الدخيلة.

الأمعاء الدقيقة - أحماض أمينية - سكر الشعير - فيتامينات - كحول دهنية - الجليكوز - بروتيدات - العصارات الهاضمة - ماء - المغذيات الخلوية - الدهون - المعدة - الإمتصاص - الأمعاء الدقيقة

- يبدأ هضم السكريات في الفم فيفكك النشا إلى و ينتهي هضمها في.....
بتحويلها إلى سكر بسيط يسمى

- تهضم في الأمعاء الدقيقة فتتحول إلى أحماض دهنية و

- تفكك البروتيدات الكبيرة الحجم إلى بروتيدات أصغر حجما في ثم تيسط إلى

..... في
- الهضم إذن هو مجموعة من التفاعلات الكيميائية التي تنشطها و تؤدي إلى

تفكيك الأغذية المكونة من مركبات كبيرة الجزيئات إلى عناصر غذائية بسيطة قابلة للإمتصاص تسمى