

العدد: 20/.....	السنة الدراسية: 2018/2017	فرض مراقبة عدد 2	المدرسة الإعدادية ابن الميثم بمرناق
	الاسم واللقب: .....		الأستاذة لطيفة الحبشي
	القسم: 9 أساسي 2 المدة 30 دقيقة		المادة: علوم الحياة والأرض

### التمرين عدد 1: (5ن)

1/ أجب يـ «صحيح» أو «خطأ»

2/ أعلل إجابتى فى حالة الجملة الخاطئة فقط.

التعليل	صحيح أو خطأ	الـجـمـل
		الحُوصلة الصِّفراوِيَّة هي التي تفرز العصارة الصِّفراء.
		يحتوي جدار المعى الدقيق على طبقة خارجية عضلية وطبقة داخلية مخاطية.
		يعتبر سكر الشعير مغذياً خلوياً.
		المُعثكلة جزء من الأنبوب الهضمي.
		تمر كل المغذيات الخلوية إلى الشعيرات الدموية.

### التمرين عدد 2:

أجرىنا التجارب المبيّنة فى الجدول التالى:

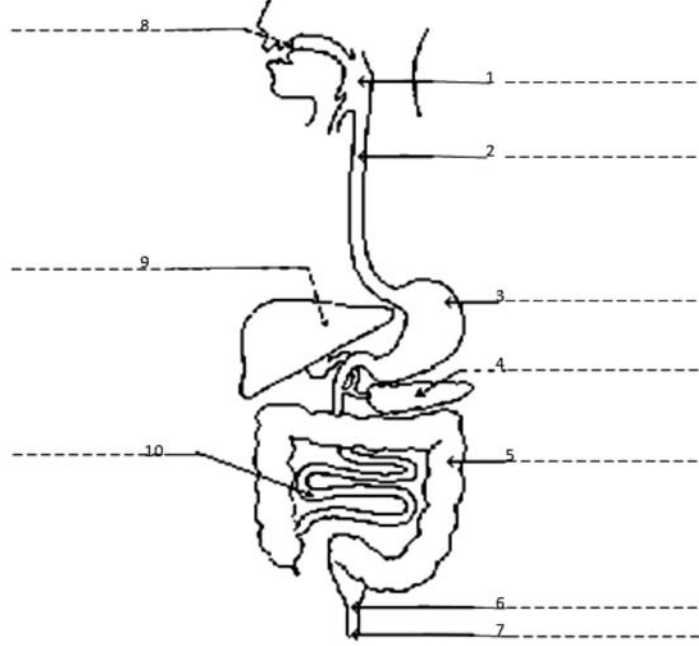
التجارب	نشا مطبوخ	نشا مطبوخ مع لعاب 20°	نشا مطبوخ مع لعاب 40°
النتائج بعد 20 دق إثر استعمال محلول الفهلوق الساخن	لون أزرق	لون أزرق	راسب أحمر أجري
تفسير النتائج	.....	.....	.....
الاستنتاجات	.....	.....	.....

أكمل الجدول بتفسير النتائج ثم بوضع الاستنتاجات المناسبة. (4.5ن)



4/ عرّف الهضم (1.5ن)

5/ تمثّل الوثيقة التالية رسم الجهاز الهضميّ عند الإنسان. / أضع البيانات مكان الأرقام (5ن)



6/ في الجدول التالي أسماء بعض العصارات الهاضمة. أكمله مبيناً الغدّة التي تفرز كلا منها والدور الذي تلعبه في عمليّة الهضم (4ن)

اللعاب	العصارة المعدية	العصارة المعثكلية	العصارة المعوية	
				الغدة التي تفرز العصارة
				الدور في الهضم الكيميائي

عملا موفّقا



## التمرين عدد 1: (5ن)

1/ أجب بـ «صحيح» أو «خطأ»

2/ أعلل إجابتك في حالة الجملة الخاطئة فقط.

الـجـمـلـ	صحيح أو خطأ	التعليل
الحويصلة الصفراوية هي التي تفرز العصارة الصفراء.	خطأ	الكبد هو الغدة التي تفرز العصارة الصفراء
يحتوي جدار المعي الدقيق على طبقة خارجية عضلية وطبقة داخلية مخاطية.	صحيح	
يعتبر سكر الشعير مغذياً خلوباً.	خطأ	يتكون سكر الشعير من عنصري جليكوز مترابطين بصلات كيميائية وهو قابل للهضم
المعثةكة جزء من الأنبوب الهضمي.	خطأ	المعثةكة غدة هاضمة
تمر كل المغذيات الخلوية إلى الشعيرات الدموية.	خطأ	الأحماض الدهنية والكحول الدهنية تمر إلى الشعيرات اللمفاوية

## التمرين عدد 2:

أجرنا التجارب المبينة في الجدول التالي:

التجارب	نشا مطبوخ	نشا مطبوخ مع لعاب 20°	نشا مطبوخ مع لعاب 40°
التأج بعد 20 دق إثر استعمال محلول الفهلنق الساخن	لون أزرق	لون أزرق	راسب أحمر آجري
تفسير النتائج	غياب السكرات أي أن النشا لم يهضم	غياب السكرات أي أن النشا لم يهضم	وجود السكرات يعني أن هضم النشا قد تم.
الاستنتاجات	لا يتحول النشا إلى سكر بمفعول الماء	لا يتحول النشا إلى سكر عندما تكون الحرارة أقل من حرارة الجسم 37 درجة	يتحول النشا إلى سكر بمفعول اللعاب.

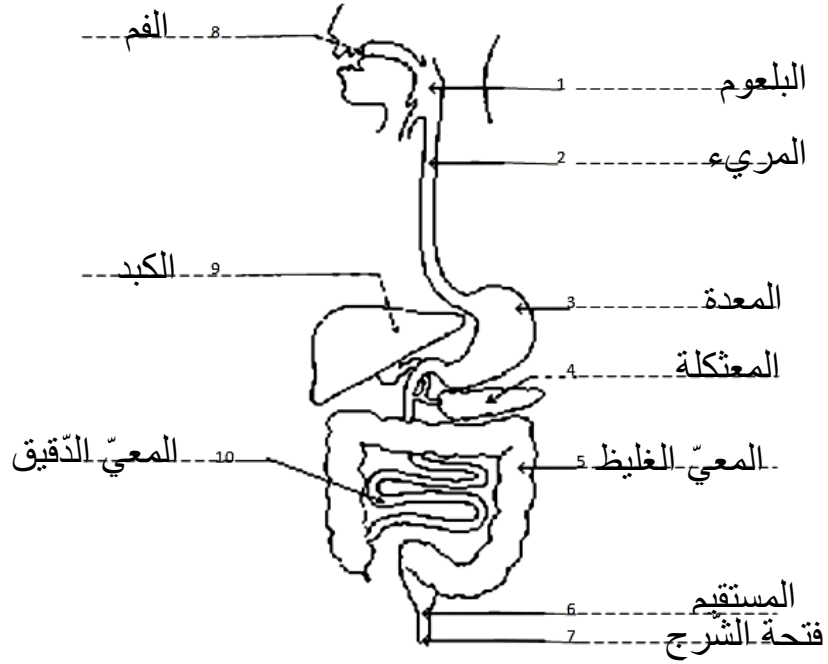
أكمل الجدول بتفسير النتائج ثم بوضع الاستنتاجات المناسبة. (4.5ن)



4/ عرّف الهضم (1.5ن)

الهضم هو تحوّل الأغذية المعقّدة كثيرة الجزيئات إلى عناصر غذائيّة بسيطة قابلة للامتصاص تعرف بالمغذّيات الخلويّة.

5/ تمثّل الوثيقة التّالية رسم الجهاز الهضميّ عند الإنسان. / أضع البيانات مكان الأرقام (5ن)



6/ في الجدول التّالي أسماء بعض العصارات الهاضمة. أكمله مبيناً الغدّة التي تفرز كلا منها والدّور الذي تلعبه في عمليّة الهضم (4ن)

العصارة المعويّة	العصارة المعثكليّة	العصارة المعديّة	اللّعاب	
الغدد المعويّة	المعثكلة	الغدد المعديّة	الغدد اللّعابيّة	الغدّة التي تفرز العصارة
المساهمة في هضم السكّريّات والبروتينات والدهنيّات	المساهمة في هضم السكّريّات والبروتينات والدهنيّات	هضم البروتينات إلى عديد الببتيد	هضم النّشا إلى سكرّ شعير	الدّور في الهضم الكيميائيّ

