

المستوى : تاسعة أساسي	الإخبار الكتابي المراقب الثالث	المدرسة الإعدادية النموذجية بالمنستير
السنة الدراسية : 2014-2015	علوم الحياة و الأرض	

الاسم : .....

اللقب : .....

القسم : ..... الرقم : .....

### التمرين الأول:

1) اختر الاقتراح الصواب من بين المقدمين :

- \* عملية دق القلب هي :  
+ حركة لا إرادية . ( ... )  
+ حركة لا إرادية مكتسبة . ( ... )  
+ حركة لا إرادية فطرية . ( ... )

- \* الدورة الدموية هي :  
+ آلية دوران الدم ( ... )  
+ تتم في 0.8 ثواني ( ... )  
+ دورتان متعاكستان ( ... )

- \* الدم + اللمف + السائل الخلالي =  
+ الوسط الداخلي ( ... )  
+ الوسط الخلالي ( ... )



+ الوسط الخارجي (...)

\* الوحدة التركيبية للكلية هي:

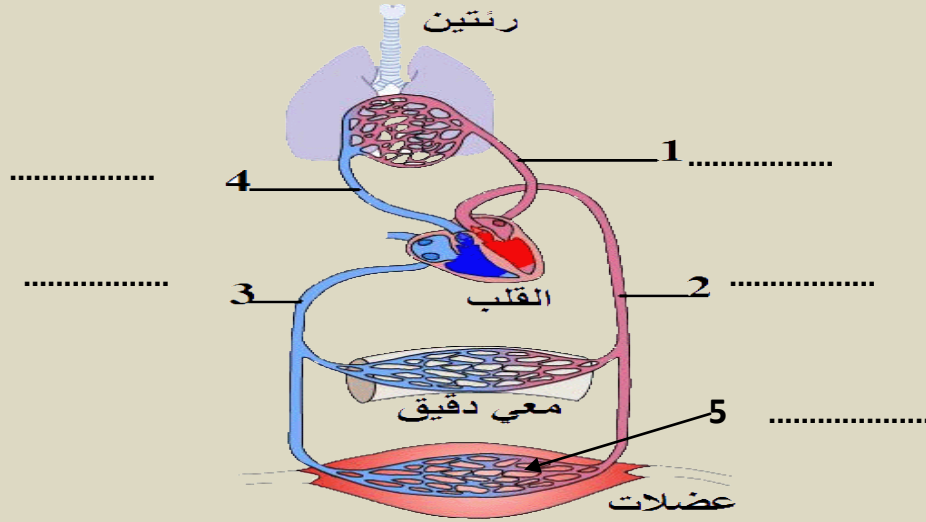
+ الأنبوب البولي (...)

+ النيفرون (...)

+ الأهرام (...)

## (1) التمرين الثاني:

أكمل تعمير البيانات:



(2) أكمل بالكلمة أو بمجموعة الكلمات المناسبة:

..... : ينطلق الدم

من البطين الأيمن إلى الأذينة اليسرى

عبر ..... محملا

بال..... ليمر

بال.....

ل.....

\* الدورة الدموية



A grid of dots on a light beige background. The dots are arranged in a regular grid pattern, with a small cluster of dots at the bottom center. The dots are small, black, and evenly spaced. The background is a solid, light beige color. The dots are arranged in a grid that is 10 rows high and 30 columns wide. There is a small cluster of dots at the bottom center, consisting of 5 dots arranged in a horizontal line.

## (1) عرف الحركات التنفسية :

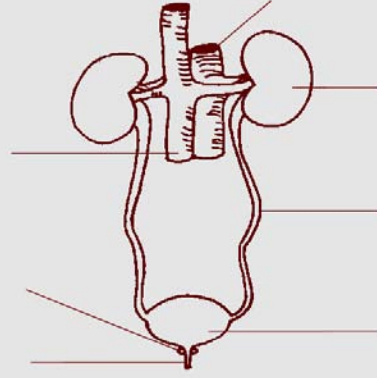
.....

.....



[illegible]

This image shows a full page of dot grid paper. The background is a solid light beige color. Overlaid on this background is a precise grid of small, dark grey or black dots. The dots are arranged in perfectly straight horizontal and vertical rows, creating a series of small squares across the entire page. There are no margins, text, or other markings present.



(2) عرف الكلية موضحا وظيفتها في الإخراج البولي:

.....

.....

.....

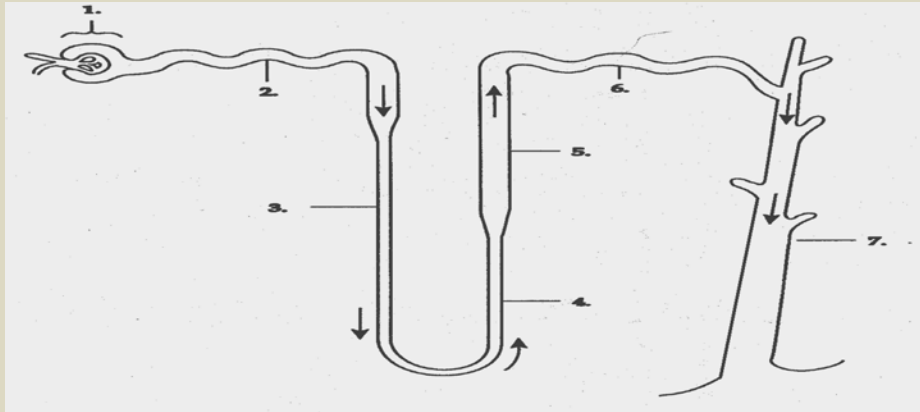
.....

.....

.....

.....

(3) أكمل بأسماء الأجزاء :



(4) استنتج دور النيفرون في تكوين البول مبرزا مراحل تكوينه :

.....

.....

.....





البول النهائي	البول الأولي	بلازما الدم	
0	01	01	الجليكوز
0	0	70	البروتيدات
20	0.3	0.3	البولة

\*\*\* الأسئلة :

- ماهو مصير الجليكوز في البول النهائي؟  
كيف ؟

- لماذا اندثر البروتيدات في البول الأول  
و النهائي ؟ أين ذهب ؟

- لماذا ارتفع البول في البول النهائي  
؟ ماذا يعني ؟

- ماهي حالة صاحب التحليل؟ علّل

جوابك

.....

.....

.....

.....

.....

.....

.....

.....

.....

.....



A large rectangular area with a light beige background and a black border, containing a grid of small black dots for writing.



