

الاسم الصف الرقم	فرض تأليف في علوم الحياة و الأرض 9 أساس	المدرسة الإعدادية بوزقار تاريخ التأليف 2012.2011
--	--	--

النشاط 1: 2ن

ضع علامة ☒ الإجابات الصحيحة:
 1. توجد أجسام الخلايا العصبية في:

- ☐ • المادة البيضاء.
- ☐ • المادة السنجابية.
- ☐ • المادة البيضاء و السنجابية.

2. توجد الألياف العصبية في :

- ☐ • المادة البيضاء.
- ☐ • المادة السنجابية.
- ☐ • المادة البيضاء و السنجابية.

3. تنتقل السيالة العصبية:

- ☐ • من جسم الخلية إلى التفرعات النهائية.
- ☐ • من التفرعات النهائية إلى جسم نفس الخلية.
- ☐ • من التفرعات النهائية إلى جسم خلية عصبية موالية.

4. تنتقل السيالة العصبية الحسية:

- ☐ • من المستقبل الحسي إلى العضو المنفذ.
- ☐ • من المركز العصبي إلى المستقبل الحسي.
- ☐ • من المستقبل الحسي إلى المركز العصبي.

النشاط 2: 3 نقاط

أكمل الجدول التالي:

العبارة	التعريف	أمثلة
مركز عصبي
سيالة عصبية
ليف عصبي

النشاط عدد 3 : 8 نقاط

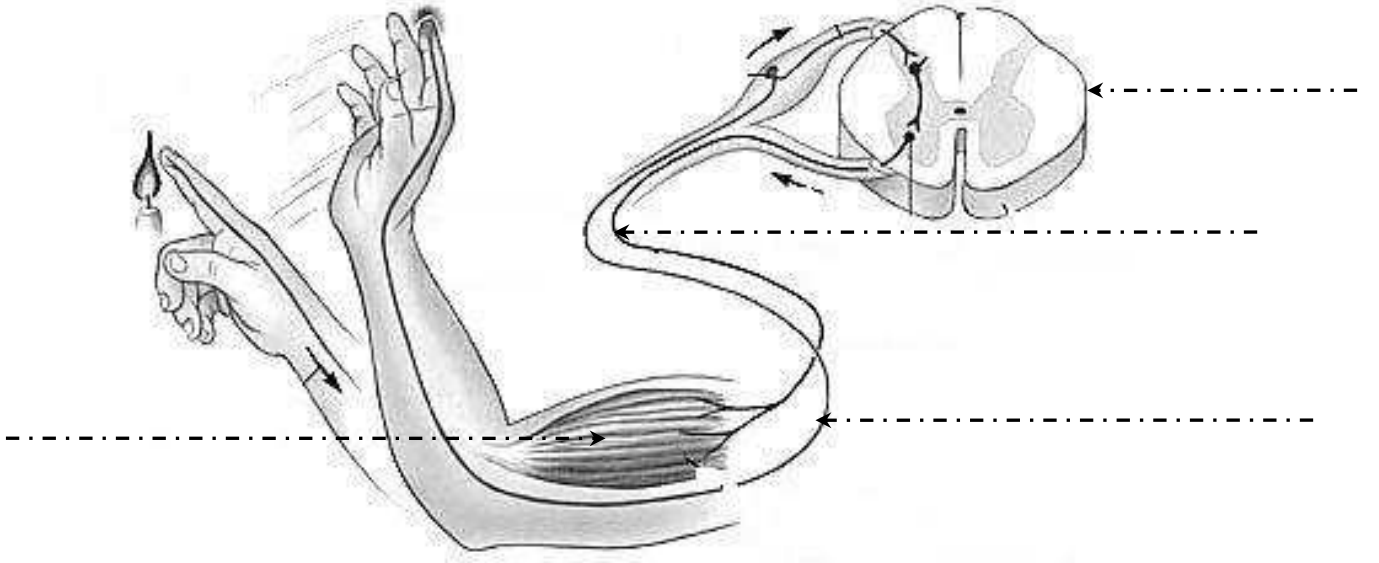
1. أكمل الجدول التالي:

الهدف	التجربة	النتيجة	الإستنتاج
.....	وخز رجل ضفدعة بعد قطع رأسها
.....	النخاع الشوكي مسؤول على هذه الحركة.
التعرف على أهمية عصب النسا في هذه الحركة	لا تجذب الضفدعة رجلها

2. من خلال ما درست و من خلال التجارب، أكتب مراحل حدوث هذه الحركة الإنعكاسية:

-
-
-
-
-

3. تحدث هذه الحركة الإنعكاسية بنفس الطريقة عند الإنسان (مثال: جذب اليد عند لمس النار)
♥ أكمل الرسم التالي:

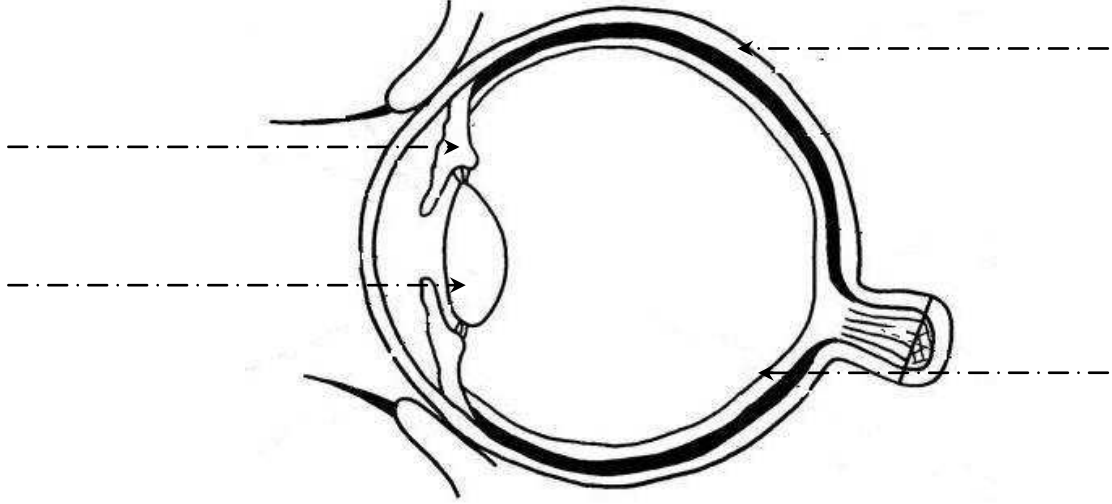


عنوان الرسم:

النشاط عدد 4 : 7 نقاط

I.

1. أكمل بيانات الرسم التالي: مكونات العين.



1. لم يتم اكتشاف آلة التصوير إلا بعد فهم آلية عمل العين. أكمل الجدول الموالي (مقارنة العين بآلة التصوير)

الوظيفة	آلة التصوير	العين
.....	الغرفة المظلمة
.....	الشبكية
تصغير الصورة (الخيال) و قلبها.

II.

بينما كانت ريحانة تتجول في الحديقة رأت زهرة حمراء فقطقتها لتهديها لأبيها.

1. حرر فقرة وجيزة تبين فيها تسلسل الأحداث في عملية التعرف على الزهرة بواسطة الإبصار.

.....

.....

.....

.....