

م ١ الطاهر صفر المروج 3
 فرض تألوفي عدد 2 الاسم و اللقب
 الأساتذة: راضية شطورو علوم الحياة و الأرض
 وسيم الجلولي التاسعة أساسي

الجزء الأول: 12 نقطة

تمرين عدد 1 (4 نقاط)

تهضم الأغذية في الأنبوب الهضمي فتتحول إلى مغذيات خلوية في مستوى الأمعاء الدقيقة بمفعول العصارات الهاضمة. أتمم فراغات الجدول التالي لتبرز ذلك.

الأغذية	موقع الهضم	العصارات المتدخلة	المغذيات الخلوية
النشا (سكر معقد)	الفم
بروتينات	عصارة معدية
دهنيات و غليسيرول

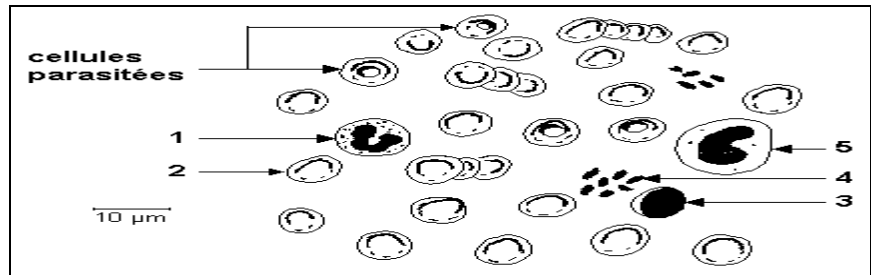
عرف العصارة الهاضمة:

اذكر دور الصفراء في هضم الدهنيات:

.....

تمرين عدد 2 (4 نقاط)

تمثل الوثيقة التالية رسماً توضيحياً لمشاهدة مجهرية لسحبة دموية



_ضع بيانات الرسم

_حدد إذا كانت هذه السحبة ملونة أو لا وعلل إجابتك.....

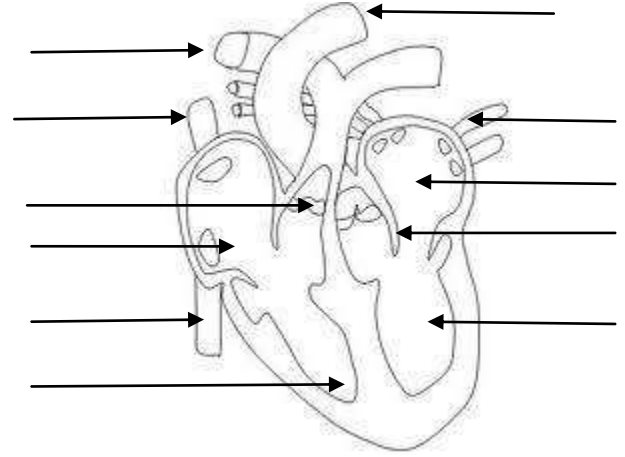
.....

_المكوّن الرَّابِع للدم غير موجود في الرسم. حدده:.....

_أتمم فراغات الجدول التالي

مكونات الدم	1	2	3	4
الوظيفة				

تمرين عدد3(4نقاط) ضع بيانات الرسم التالي



العنوان:.....
.....

_حدّد دور الأجزاء 4و8.....

_يبرز الرّسم الوجه البطني للقلب. اشطب الخطأ

_الوجه البطني للقلب شرياني

_الوجه البطني للقلب وريدي

_به ثلم عمودي

_الوجه البطني محدّب

الجزء الثاني: 8 نقاط

تمرين عدد 1 (3 نقاط)

تناول شخص صائم وجبة تحتوي على دهنيات، سكريات وبروتينات ثم قمنا بمتابعة هذه الاغذية و قيس تركيزها في أعضاء الأنبوب الهضمي فتحصلنا على الرسم البياني التالي



_____ قارن بين تركيز الاغذية في الجزء 1 من الرسم البياني و الجزء 2:

_____فسر الظاهرة التي حصلت في المعى و على إثرها تغيّر تركيز المغذيات.....

_____قدّم خاصيتين للمعّى الدقيق سهّلت حصول هذه الظاهرة:

تمرين عدد 2 (5 نقاط)

لتحديد مسار الدّم داخل القلب قمنا بالتجارب التالية

إرسال تيار من الماء عبر الوريد الرئوي	يمرّ بالأذينة اليسرى ثمّ البطين الأيسر و يخرج من الشريان الابهر
إرسال تيار من الماء عبر الوريد الاجوف	يمرّ بالأذينة اليمنى ثمّ البطين الأيمن و يخرج الماء من الشريان الرئوي

_يمثل التخطيط التالي مسار دوران الدّم داخل القلب .املأ فراغاته

وريد رئوي ← ← ←

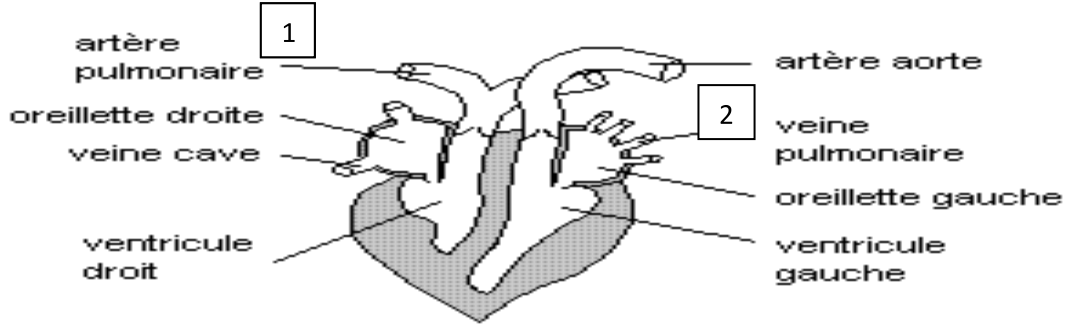
وريد أجوف ← ← ←

_إثر تمرير تيار مائي في الشريان نلاحظ عدم مرور الماء إلى البطين.فسّر سبب ذلك

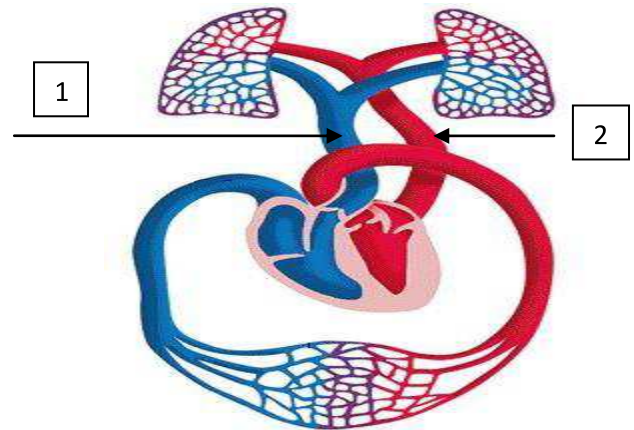
_ينبض القلب فيضخّ الدّم .يمثل الرسم التالي إحدى أطوار الدّقة القلبية

حدد اسم هذا الطور معطاً اجابتك.....

ارسم سهاما تبرز اتجاه دوران الدم خلال هذا الطّور



_حدّد مصير الدم المتدفق من الوعاء رقم 1 بالإعتماد على الرسم التالي.....



_قارن نسبة الأكسجين بين الوعاء 1 و الوعاء 2.....

_فسّر الاختلاف في هذه النسبة.....