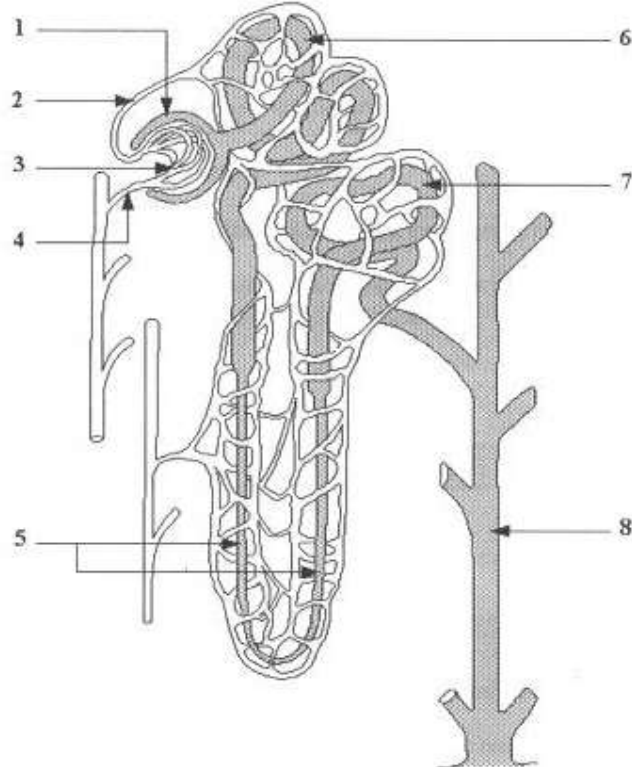


الجزء الأول 12 نقطةالتمرين عدد 1: (2ن)

ضع علامة X أمام الإجابة أو الإجابات الصحيحة.

<p>الأعضاء التناسلية التي تعمل بصفة دورية هي :</p> <p>أ- الرحم و الخصية .</p> <p>ب- المبيض و قمع فالوب .</p> <p>ت- الرحم و قناة البيض .</p> <p>ث- الرحم و المبيض .</p>	<p>الأنابيب البولية :</p> <p>أ- تشكل مساحة تماس مع الدم صغيرة جدا .</p> <p>ب- توجد في مستوى قشرة الكلية .</p> <p>ت- جدارها يسمح بمرور مواد دون أخرى .</p> <p>ث- لا تتدخل في عملية تكوين البول</p>
<p>يحدث الحيض نتيجة :</p> <p>أ- انخفاض تركيز الهرمونات .</p> <p>ب- بقاء الجسم الأصفر .</p> <p>ت- نمو جريب جديد .</p> <p>ث- إعادة بناء بطانة الرحم .</p>	<p>إعادة الامتصاص :</p> <p>أ- يتم في مستوى محفظ بومان .</p> <p>ب- يزيـد بزيادة النشاط البدني.</p> <p>ت- لا يساهم في تكوين البول النهائي.</p> <p>ث- هو امتصاص كل المواد التي تمر عبرى الأنبوب البولي .</p>

التمرين عدد 2(5ن)

تمثل الوثيقة التالية الوحدة التركيبية للنسيج الكلوي . النيفرون

1- أكمل البيانات وفقا للأرقام

2- أذكر الجهاز الذي ينتمي اليه النيفرون داخل جسم الانسان

3- حدد وظيفة هذا الجهاز

4- وقع تحليل بول شخص في صحة جيدة فلاحظنا

وجود بعض مكونات البلازما وتتعدم أخرى .

- أذكر دور النيفرون تجاه العناصر التالية

• الجليكوز

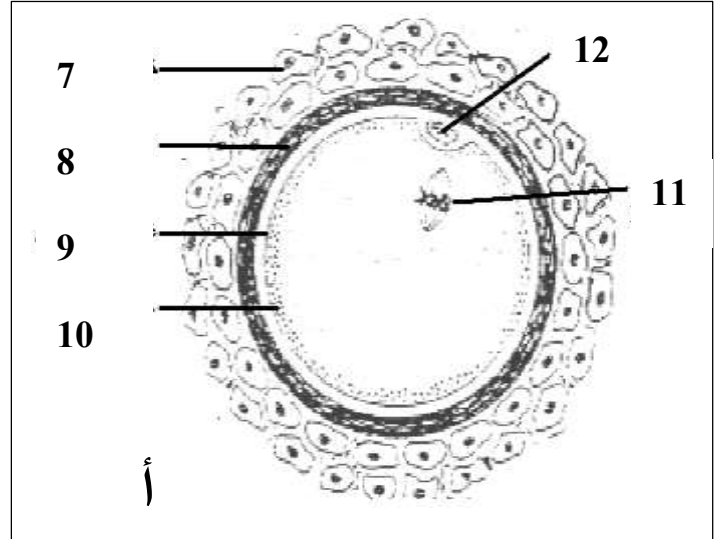
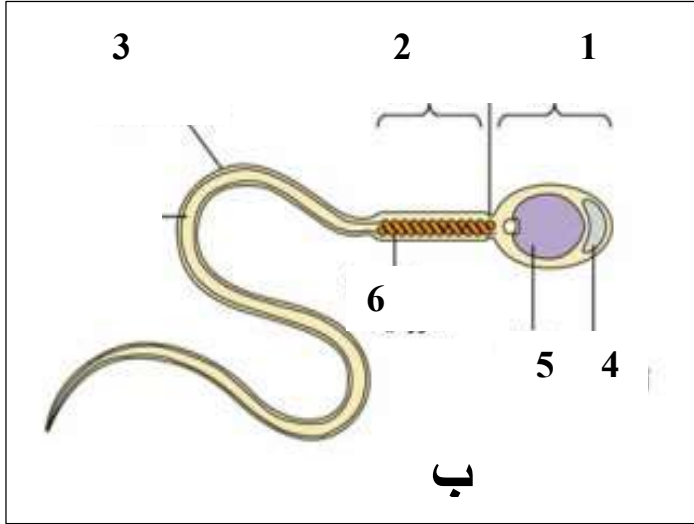
• البروتينات

• البولة

• النشادر

• الماء

التمرين عدد 3 (5ن)



تمثل الوثيقة أ و ب مشيج ذكري و انثوي

1- أكتب البيانات وفقا للأرقام .

1	2	3
4	5	6
7	8	9
10	11	12

2- أذكر مسار المشيج الذكري داخل المسالك التناسلية الذكورية

.....

.....

.....

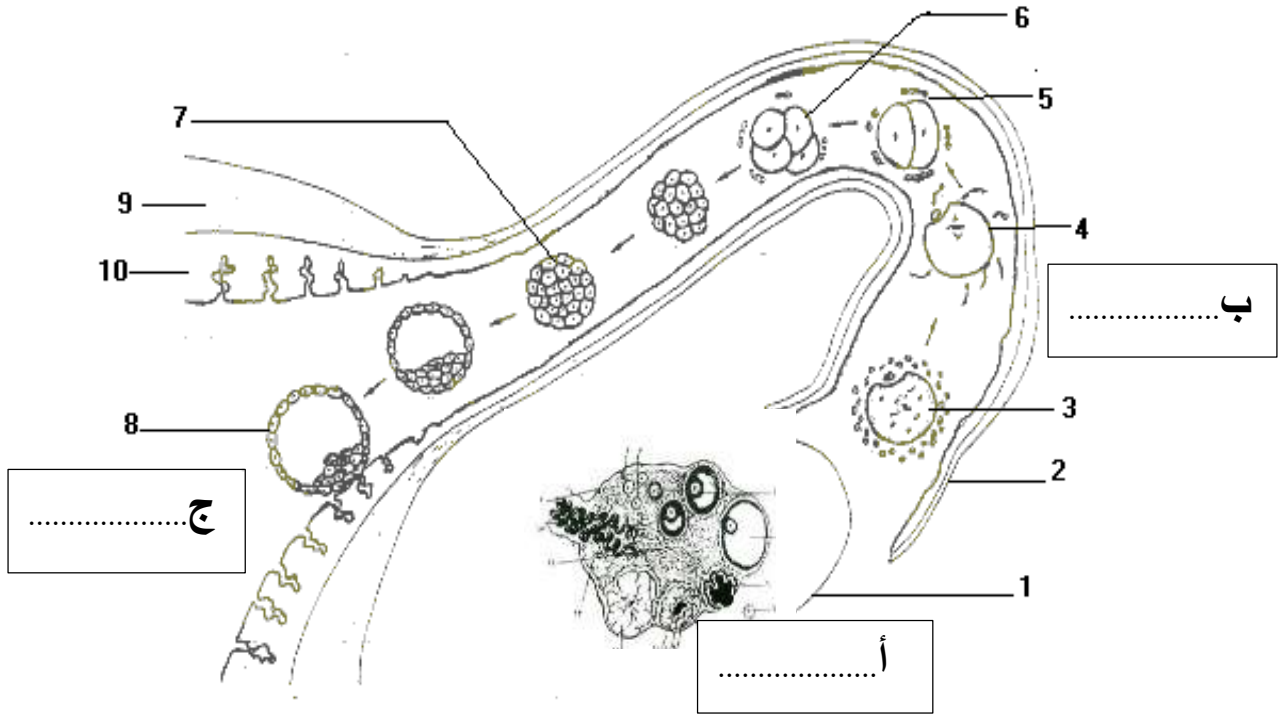
3- قارن في الجدول التالي المشيج الذكري و الانثوي

المشيج الأنثوي	المشيج الذكري	الأمشاج الخصائص
.....	الشكل
..		العدد
.	..	الحركية
		مكان التكوين
		مدة الحياة في المسالك التناسلية الانثوية
		الوظيفة



الجزء الثاني 8 نقاط

يمثل الرسم الموالي جزء من الجهاز التناسلي الانثوي



1- أكمل البيانات وفقا للأرقام

2- سمى الأحداث أ و ب ج

3- يؤدي استئصال العضو 1 الي ضمور في بطانة الرحم

• كيف تفسر هذه النتائج

4- بين ما نوع العلاقة التي توجد بين المبيض و الرحم مستعينا بالنتائج السابقة و مما درسته (ذكر بعض التجارب ونتائجها)

