

المدرسة الاعدادية بشماخ 2010 / 2009 التوقيت : ساعة كاملة	فرض تاليفي ع3 عدد في مادة علوم الحياة والارض	الاستاذان : هنيذ والشبلي المستوى : التاسعة الاساسي
الاسم : النقب : القسم : الرقم :		

الجزء الاول (12 ن)

التمرين رقم 1 (4 ن)

ضع علامة (X) امام الاجابة او الاجابات الصحيحة : (2 ن)

الإخصاب	أ- إنغراس المضغة في بطانة الرحم ب- يحدث قبل الاباضة ج- اندماج نواتي المشيجين د - يحدث كل شهر عند المرأة	أ- الاباضة ب- الالقاح ج- القذف د- الامراض المنقولة جنسيا
الحيوان المنوي	أ- خلية تناسلية ذكرية ب- غدة تناسلية ذكرية ج- خلية عديمة الحركة د- يمكن المرأة من الاباضة	أ- بكتيريا الجونوكوك ب- جرثومة الكلاميديا ج- بكتيريا التريبونيم اللولبية د- فيروس VIH

(2) - أتمم الجمل التالية بما يناسب من المصطلحات المقترحة داخل المستطيل (2 ن)

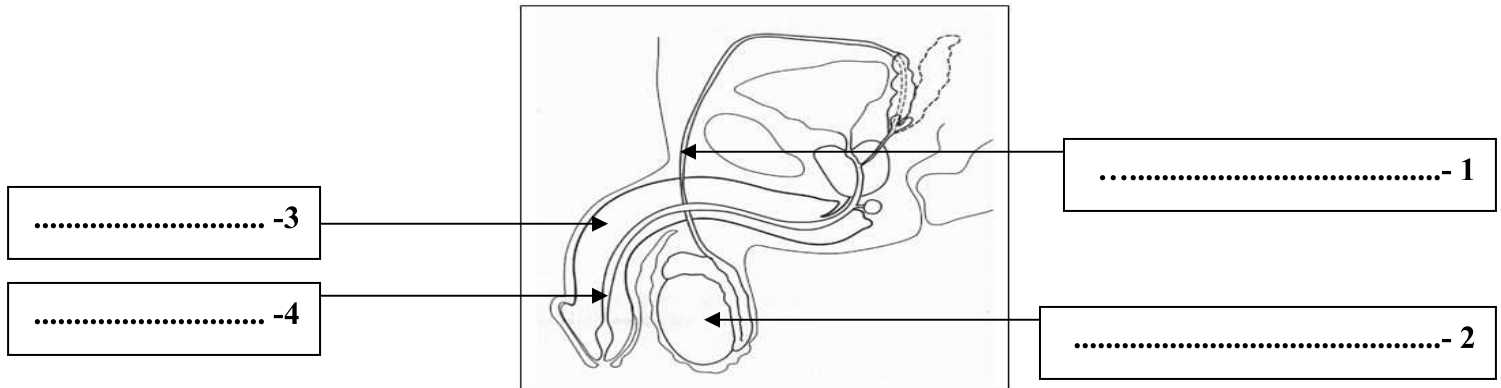
الثاني - المضغة - الانقسام - المشيمة - الالقاح - السابع - قناة البيض - التعشيش - الرحم - المبيض

- إثر تنتقل البويضة تدريجيا من الثلث العلوي لـ..... الى..... وتبدأ في عملية
- في اليوم من الالقاح تنغرس في بطانة الرحم التي تنتهي لعملية
- تتم التبادلات بين جسم الام والجنين عبر

التمرين رقم 2 : (4 ن)

تمثل الوثيقة التالية مقطعا طوليا في الجهاز التناسلي عند الرجل :

1- ضع البيانات المناسبة حسب الارقام (2 ن) :



2- اذكر وظائف العناصر التالية (2 ن) :

- أ- العنصر رقم 2 :
- ب- العنصر رقم 3 :

التمرين رقم 3 : (4 ن)

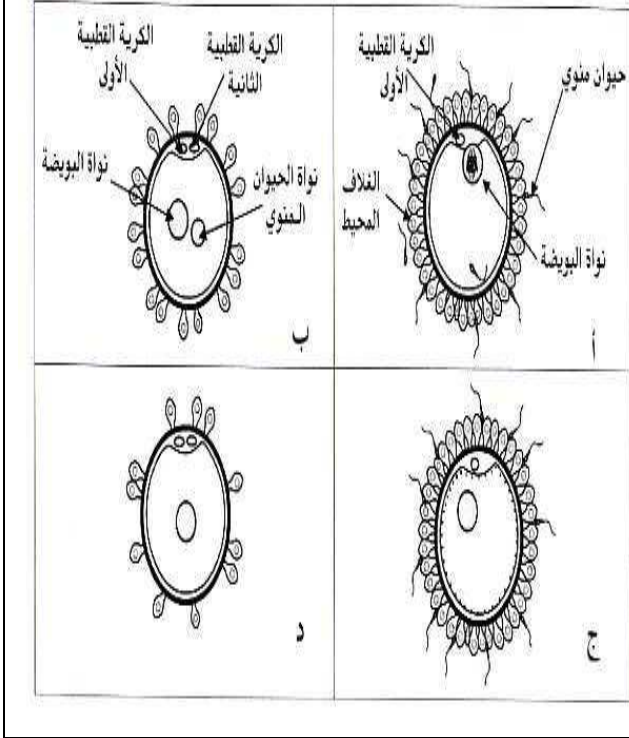
أجب بنعم او بلا واصلح الخطأ ان وجد :

- 1- (تنقل الهرمونات الجنسية داخل الجسم عن طريق الجهاز العصبي :
- 2- (البربخ هو المسلك المشترك للجهازين التناسلي والبولي عند الرجل :
- 3- (اليوم الاول للدورة الجنسية عند المرأة هو يوم حدوث الاباضة :
- ث عملية الالقاح :

الجزء الثاني (8 ن) :

التمرين رقم 1 (4 ن) :

بالاعتماد على الوثائق التالية اجب عن الاسئلة التي تصاحبها :



1- ماذا تمثل هذه الوثائق؟ (1 ن)

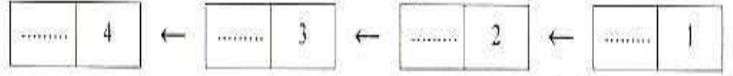
تمثل هذه الوثائق :

2- أسند عنوانا مناسباً للوثيقتين (ب) و (ج) : (1 ن)

- ب :

- ج :

3 - رتب هذه الوثائق حسب تسلسلها الزمني : (1 ن)

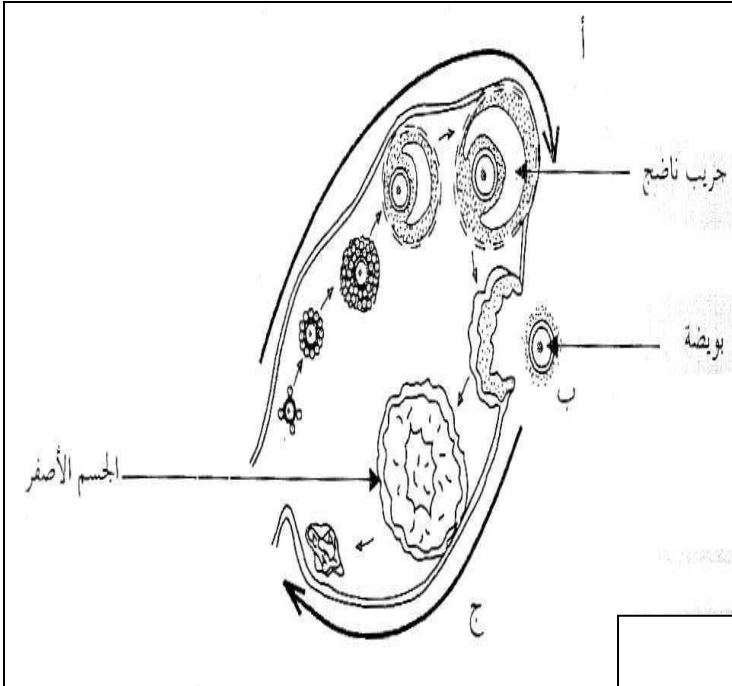


4- أذكر وسيلة لمنع الحمل تعطل هذه العملية : (1 ن)

.....

التمرين رقم 2 : (4 ن)

تلخص الوثيقة التالية الدورة المبيضية لدى امرأة :



1- هل هذه الانثى بالغة أم لا ؟ علل اجابتك : (1 ن)

.....

.....

2- ماذا تمثل الاحرف (أ) و (ب) و (ج) ؟ (1.5 ن)

تمثل (أ) :

تمثل (ب) :

تمثل (ج) :

3- فرضا ان الدورة المبيضية لهذه المرأة في طورها

(ج) صف بايجاز ما يحدث على مستوى رحمها في

هذا الزمن : (1.5 ن)

.....

.....

.....

.....