

الجزء الأول: (12 نقطة)

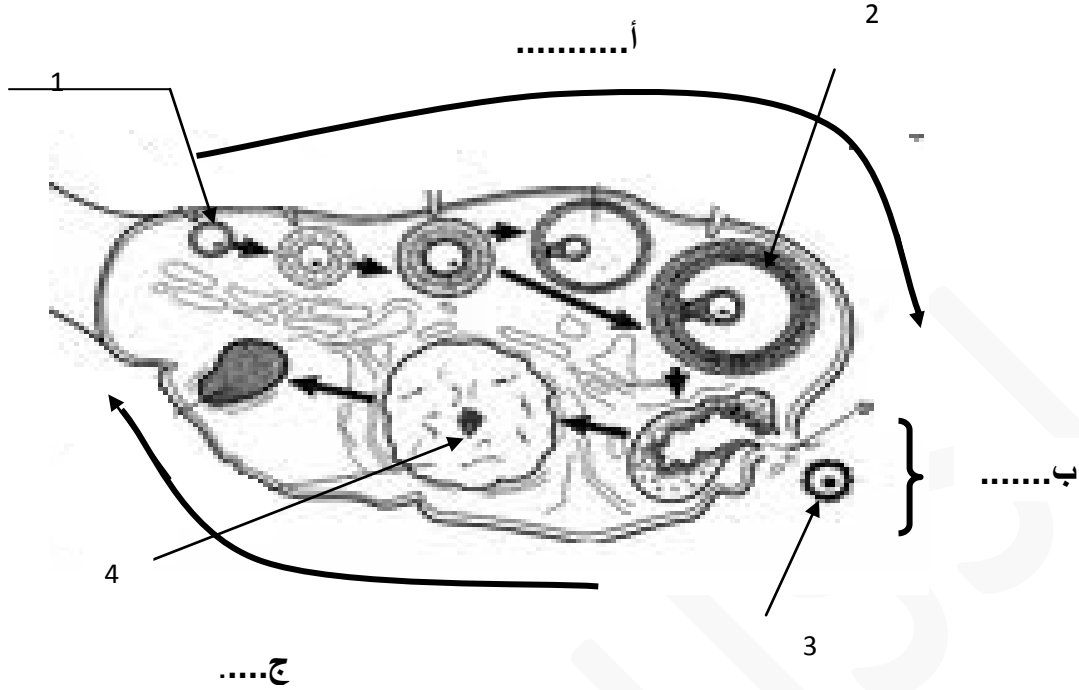
تمرين عدد 1 (4 نقاط)

أتمم الفراغ في كل جملة بما يناسب من الإجابات المقترحة

الجملة	الإجابات المقترحة
يقع امتصاص الأملاح المعدنية في مستوى.....	-الكبيبة -المحفظة -الانبوب البولي
تستعمل الآلة الرحمية لمنع.....	-الإباضة -الإلقاح -التعشيش
يدوم الطور اللوتيني.....	-15 يوما -14 يوما -28 يوما
النيفرون هو الوحدة التركيبية و الوظيفية ل.....	-الكلية -الخصية -الجهاز التنفسي
تسمح المشيمة بمرور.....من دم الأم إلى دم الجنين	-البولة -الفيروسات -ثنائي أكسيد الكربون
تملك.....دورة جنسية	-مرأة حامل -مرأة بلغت سن اليأس -أنثى بالغة
ينخفض تركيز الهرمونات المبيضية في الدم خلال.....	-الحيض -طور ما بعد الحيض -طور ما قبل الحيض
أثناء عملية الإخراج يفرز النيفرون.....	-البولة -النشادر -الحمض البولي



تمثل الوثيقة التالية مقطعا في المبيض يحتوي على الاطوار الثلاثة لدورته



-ضع بيانات الرسم (1-2-3-4) 1.....2.....3.....4.....ج.....

-أتمم فراغات الجدول التالي

الطور ج.....	الطور ب.....	الطور أ.....	نشاط المبيض
		
			المدة الزمنية (مدة الدورة 28 يوما)

أكمل الجمل التالية:

يتزامن الطور (أ) مع في الرحم

يتزامن الطور (ج) مع في الرحم

املا فراغات الجدول التالي لتحديد خاصيات الأمشاج عند الإنسان

تمرين عدد 3 (4 نقاط)



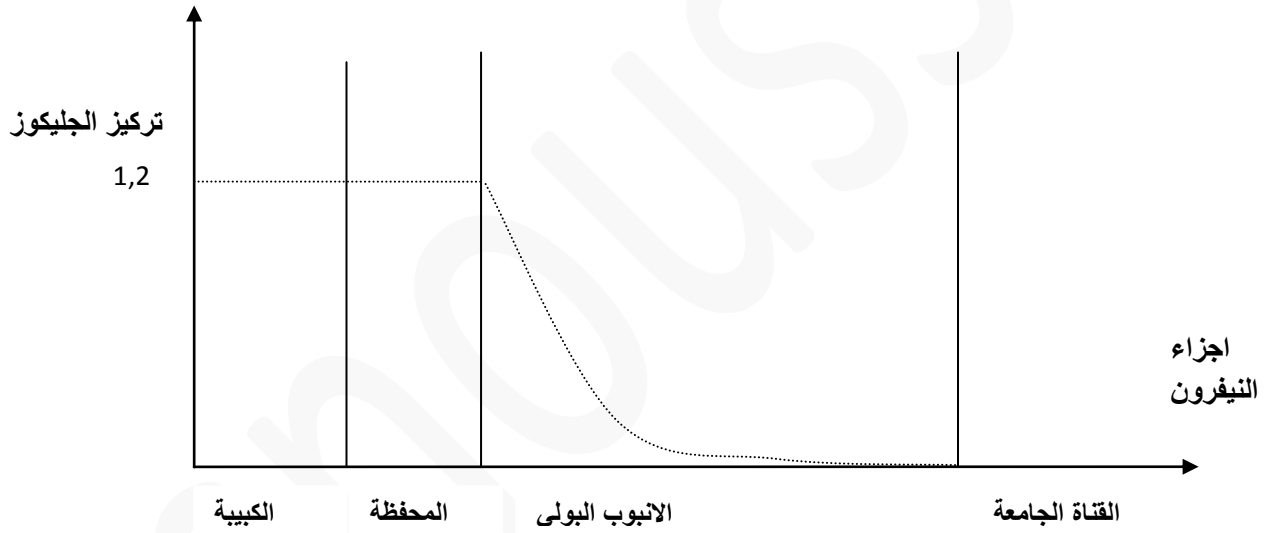
المشيح	الذكري :.....	الأنثوي :.....
الحجم		
الشكل		
الحركة		
العدد		
مدة الحياة داخل المسالك الانثوية		



الجزء الثاني: (8 نقاط)

تمرين عدد 1 (4 نقاط)

يمثل المنحني التالي تغير تركيز الجليكوز داخل اجزاء النيفرون



حلل المنحني البياني

.....

.....

.....

استنتج دور النيفرون تجاه الجليكوز :

.....

.....



اذكر الوظائف المتبقية للنيرون.....

.....

تمرين عدد 2 (4 نقاط)

نجري بعض التجارب على فئران مخبر كما يبرز من خلال الجدول التالية

1- أتمم نتائج التجارب المدونة في الجدول

ملاحظة: تتضمن النتيجة تأثير التجربة على البلوغ و القدرة على التكاثر

النتيجة	التجربة
- يحصل البلوغ - قدرة على الإنجاب	فأرة عادية
.....	استئصال مبيضي فأرة غير بالغة
.....	استئصال مبيضي فأرة غير بالغة و زرعها تحت الجلد

2- استنتج كيفية تأثير المبيض على البلوغ و التكاثر

.....
.....
.....

عملا طيبا

