

I. مظاهر النضج الجنسي

البلوغ هو مرحلة تطور طبيعية يتحول فيها جسم الطفل تدريجياً إلى جسم جنسياً و قادر على تبدأ هذه الفترة في سن عند الفتاة و سن عند الفتى و تمتد حوالي سنوات . تتميز فترة البلوغ بنضج الأعضاء التناسلية و ظهور بعض التغيرات الجسدية والنفسية والسلوكية

التغيرات التي تطرأ على الجسم	عند الفتاة	عند الفتى
.....	زيادة سرعة النمو في الطول و الوزن	زيادة سرعة النمو في الطول و الوزن
الشكل العام للجسم	• اتساع الحوض و بروز الثديين • نمو للعضلات مميز للأنثى
ظهور الشعر	ظهور الشعر وتكاثفه في البطن والصدر والإبطين والأطراف والعانة والوجه واللحية
تغيرات الصوت
السلوك	سلوك جنسي وعائلي و اجتماعي مميز للذكر	• سلوك جنسي وعائلي و اجتماعي مميز للأنثى
نضج الجهاز التناسلي	• تغيرات تحدث على مستوى الرحم تتضح من خلال حدوث الحيض بصفة دورية

II. الجهاز التناسلي لدى الإنسان

(النشاط 2 ص 153)

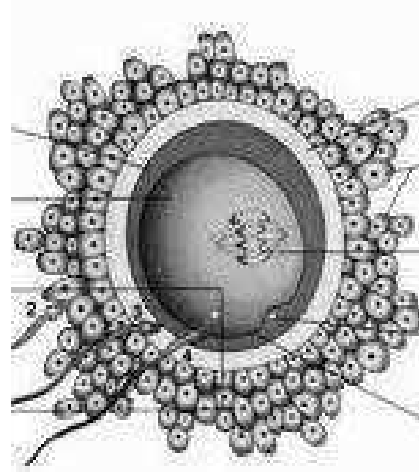
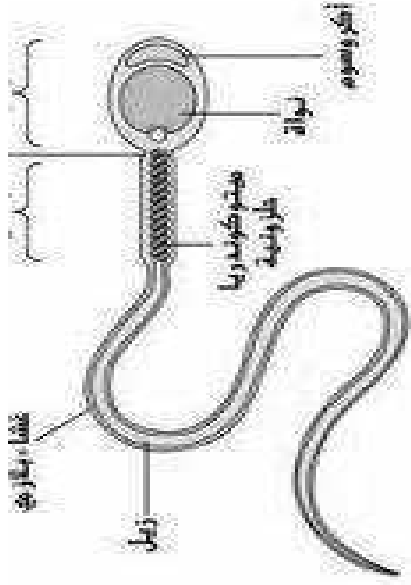
أكمل تعميم الجدول الموالي بما يناسب

ينضج الجهاز التناسلي لدى الإنسان و يصبح جاهزاً للقيام بوظيفة التكاثر و الإنجاب

يتكون الجهاز التكاثري من و

لدى المرأة		لدى الرجل		
الوظيفة	العضو	الوظيفة	العضو	
تكوين الأمشاج الأنثوية و إفراز الهرمونات الأنثوية	تكوين الأمشاج الذكرية و إفراز هرمون الذكورة	<u>العدد التناسلية</u>
.....	قنات فالوب	أنبويان ملتفان يتم داخلهما نضج الأمشاج الذكرية	<u>المسالك</u>
.....	قناتا البيض	تربط كل قناة البربخ بالحوصلة المنوية	<u>التناسلية</u>
.....	الرحم	قناة تناسلية بولية تنقل السائل المنوي إلى خارج الجسم	قنوات تمر عبرها الأمشاج
.....	تفرز جزءاً من مكونات السائل المنوي و تخزنه قبل القذف	<u>العدد الملحقة</u>
.....	تفرز جزءاً من السائل المنوي	<u>عضو الجماع</u>
عضو التزاوج	عضو التزاوج	

تبرز الرسوم الموالية الخلايا التناسلية أو الأمشاج الذكرية و الأنثوية
(1) أكمل البيانات على الرسوم



العنوان.....

العنوان.....

2. اتم تعمير الجدول الذي يبين خصائص الأمشاج الذكرية و الأمشاج الأنثوية مستعملا أرقام الجمل

<u>الحيوان المنوي</u>	<u>البويضة</u>

1. عديمة الحركة .
2. سيتوبلازم ضئيل و نواة كبيرة تحتل معظم الرأس
3. كروية الشكل
4. خلية متحركة سوطية الشكل تتكون من 3 أجزاء الرأس و المنطقة الوسطى و السوط
5. سيتوبلازم كثيف به مدخرات غذائية يبلغ قطرها 0.15مم
6. صغير الحجم 0.065مم
7. تبقى حية في المسالك الأنثوية 24 ساعة
8. يبقى حيا في المسالك الأنثوية بين 3 و 4 أيام