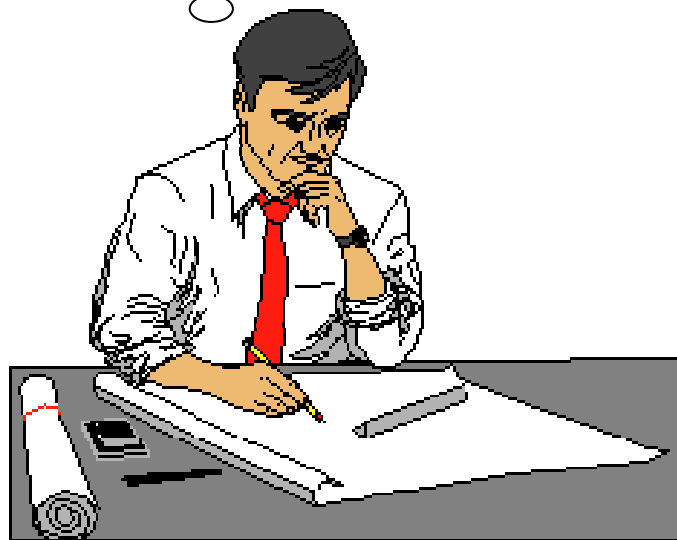
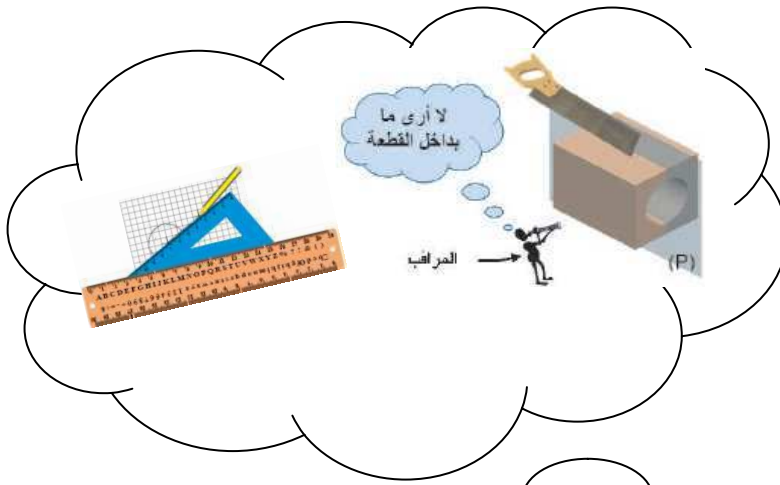


المستوى : 9 أساسي

المحور : التعبير البياني

عنوان الدرس : المقطع البسيط

الأهداف : قراءة رسم شامل ثلاثي وثنائي الأبعاد لتحديد ورسم إحدى قطعه .



الأستاذ: سمير المحسني



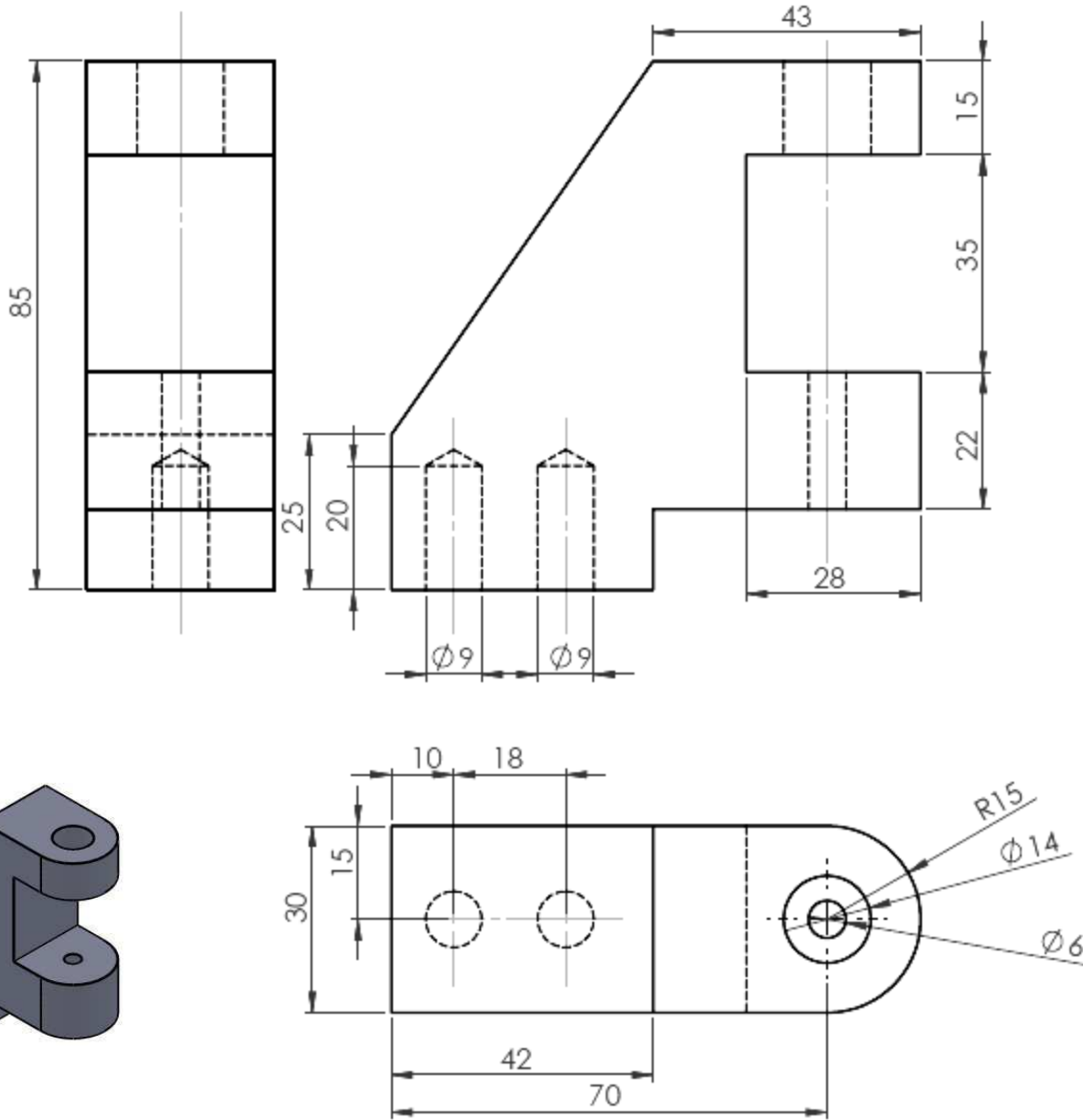
1 - النشاط الاستكشافي:

أنجز النشاط الاستكشافي عدد 1 بكراس الأنشطة ص 54.



2- ألاحظ:

- هل للجزئيات الهندسية **الداخلية** لهيكل ثاقبة الأوراق **قيمة وظيفية** ؟ ☐ نعم ☐ لا
- هل يبرز المسقط الرأسي هذه الجزئيات الهامة ؟ ☐ نعم ☐ لا
- هل يبرز المسقط اليميني هذه الجزئيات الهامة ؟ ☐ نعم ☐ لا



3- أستنتج:



4- أتعلّم:

1-4 مبدأ المقطع البسيط:

يرتكز المقطع البسيط على مبدأ تصوّر القطعة أو مجموعة القطع مقطوعة ثم رسمها كما لو قد أزيل الجزء الأمامي منها.

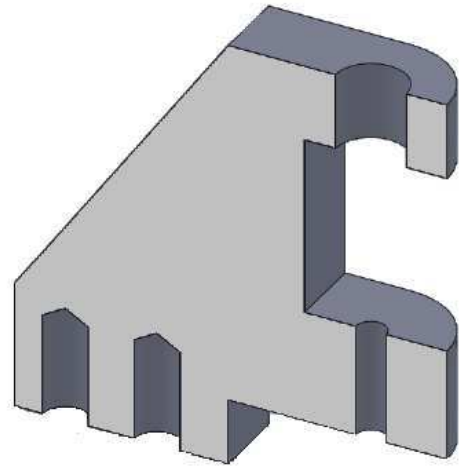
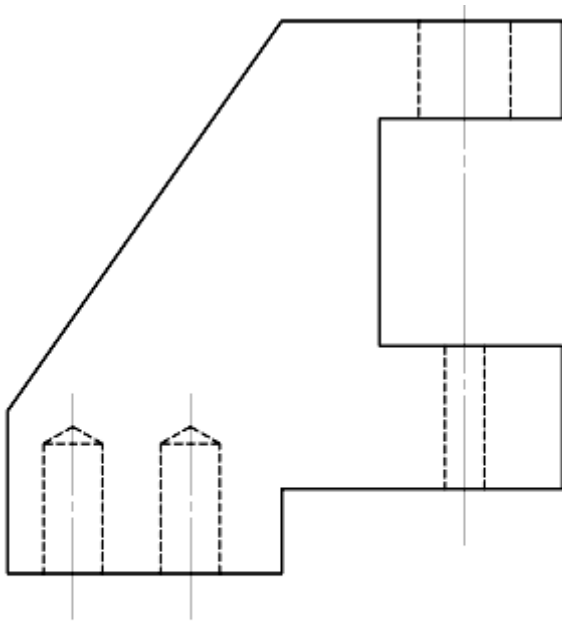
2-4 مراحل المقطع البسيط:

- اختار مستوي قطع قادر على إبراز الجزئيات الهندسيّة المراد إبرازها.
- أتخيّل قطع القطعة في هذا المستوي.
- أحذف ذهنيًا جزء القطعة الموجود بين مستويي القطع و المشاهد.
- ارسم الجزء المتبقي.
- أخدّش آثار المنشار.
- و- على مسقط آخر، أحدّد: - مستويي القطع.
- اتجاه المشاهدة.
- اسم مستويي القطع.
- ز- أسمّي المسقط المقطوع. (بنفس الحرف الذي سميت به مستويي القطع)

5- أطبّق:

السند: - الرسم المنظوري لهيكل ثاقبة الأوراق.

التعليمة: أكمل الرسم التعريفي للهيكل (2) ب : - المسقط العلوي .
- المسقط الرأسي وفق المقطع البسيط





6- قواعد عامة للتخديش:

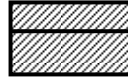
- ← يتم تخديش المساحات المقطوعة بخطوط مستمرة رقيقة بزاوية ميل قدرها 45 درجة.
- ← التخديش يبدأ من خط متواصل سميك و ينتهي عند خط متواصل سميك.

صواب

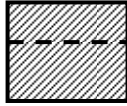
خطأ



صواب



خطأ



- ← التخديش لا يقطع خط مستمر سميك.

- ← التخديش لا يتوقف عند الخط المتقطع .

- ← يتوقف البعد بين خطوط التخديش على مقدار المساحة المقطوعة.
- ← يتم تخديش القطع المتلاصقة بخطوط متعاكسة الاتجاه.
- ← المساحات الضيقة جدا التي لا يتضح فيها التخديش يقع تلوينها بالأسود.
- ← يقع تخديش القطعة الواحدة بنفس الطريقة في المسقط الواحد أو المساقط المتعددة.

7- أنواع التخديش:

المادة	نوعية التخديش
.....	
.....	
.....	
.....	
.....	



7- أقيّم مكتسباتي:

السند: رسم شامل لقطعتين : الجلبة (4) و الدليل (5) من حامل عجلة ضاغط الهواء وفق المقطع البسيط.
التعليمة 1:

أ - هل يمكننا القطاع البسيط من معرفة المادّة المكوّنة للقطعة ؟

نعم
لا

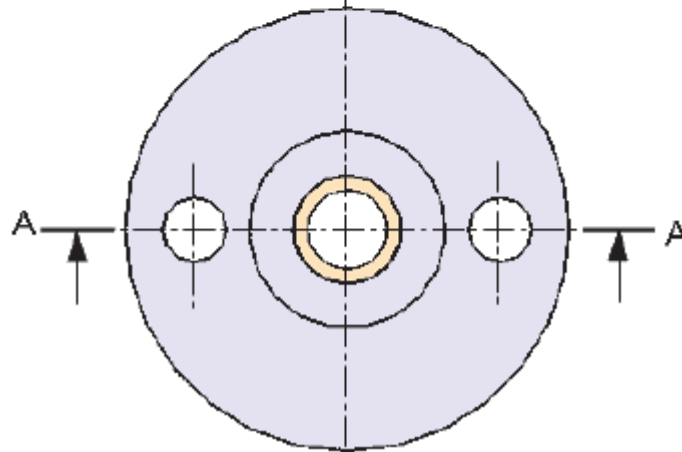
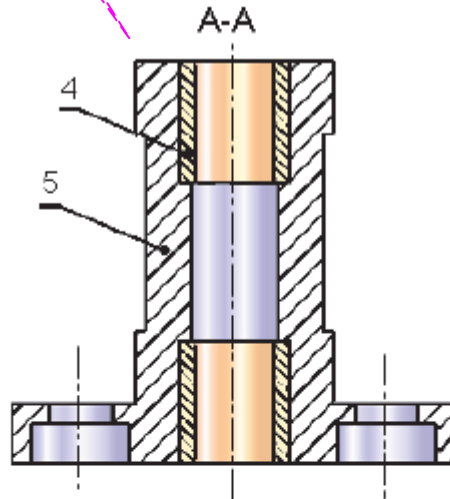
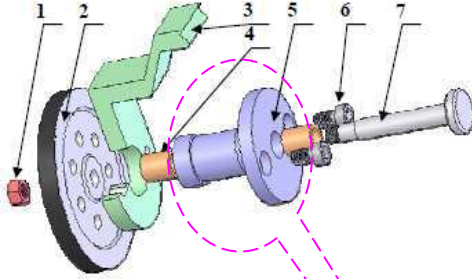
ب - هل خطوط التحدّيش للجلبة (4) و لدليل الذراع (5) متشابهة فيما بينها ؟

نعم
لا

أتعرّف على المادّة المكوّنة للجلبة (4) بوضع علامة في الخانة المناسبة .

فولاذ
زهر

برنز
بلاستيك

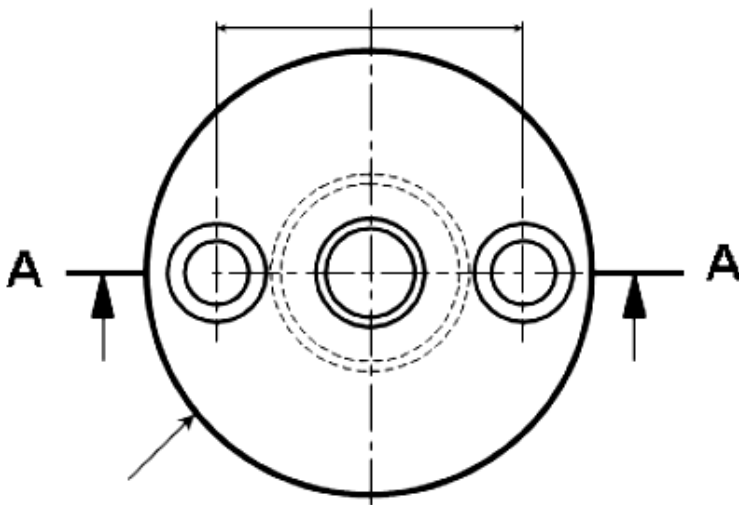
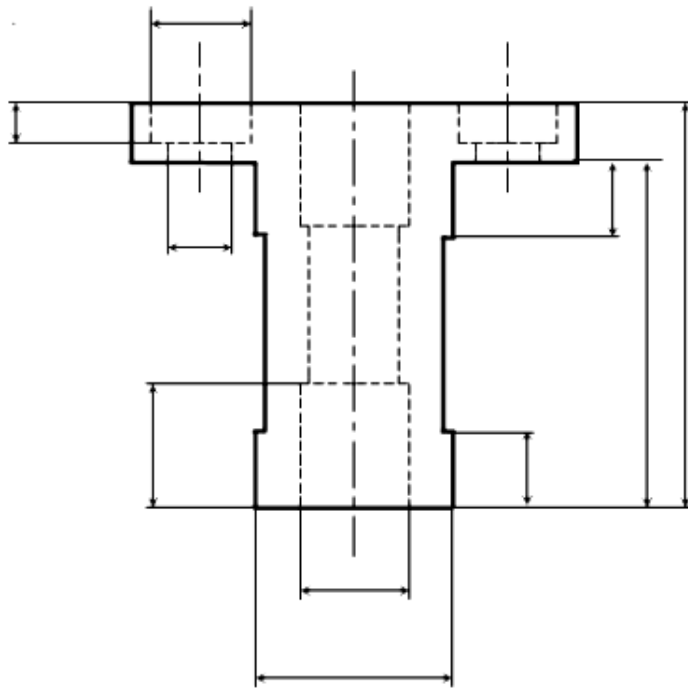


التعليمة 2:

للحصول على الرسم التعريفي لدليل ذراع التعشيق أتمم :

- المسقط الرأسّي A-A

- الترفيم المناسب

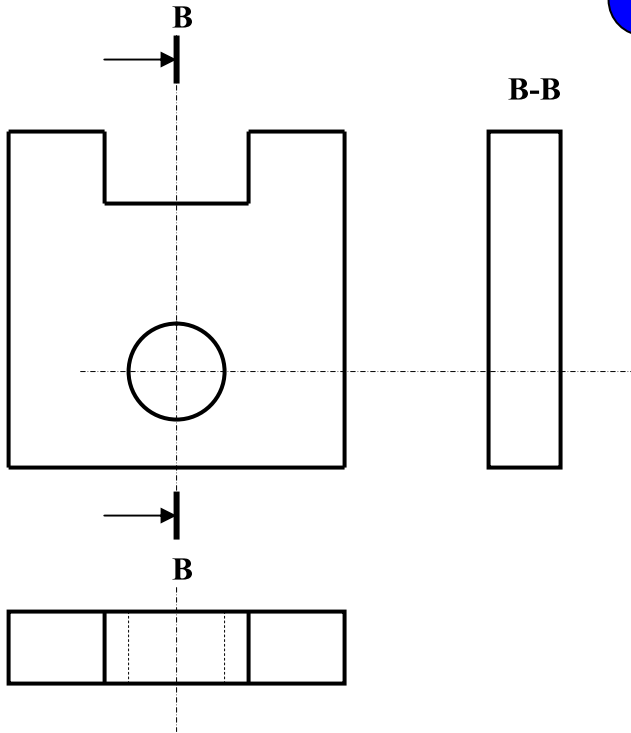


5	1	دليل ذراع تعشيق	فولاذ	
الرقم	العدد	التسمية	المادة	الملاحظات
السلم : 1:2		الاسم :		
				
		المدرسة الإعدادية :		

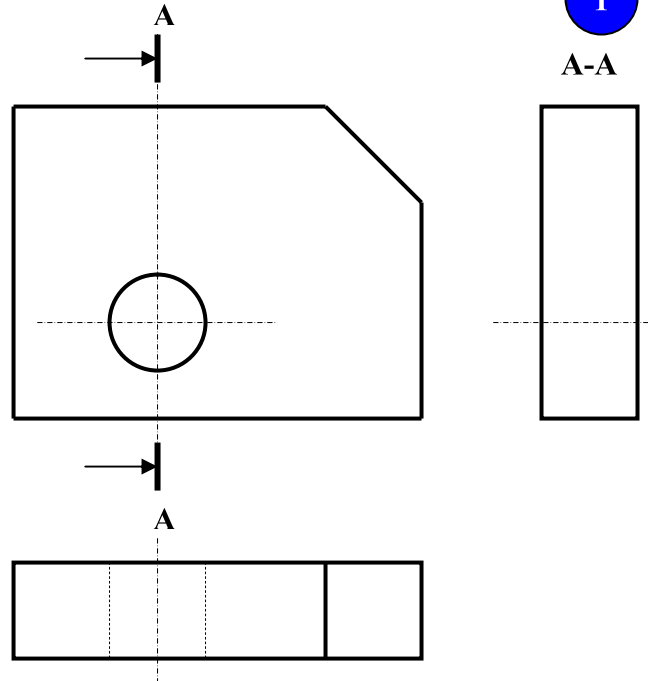
التعبير البياني - المقطع البسيط
تمارين سريعة

العمل المطلوب : أتمم رسم المساقط المقطوعة

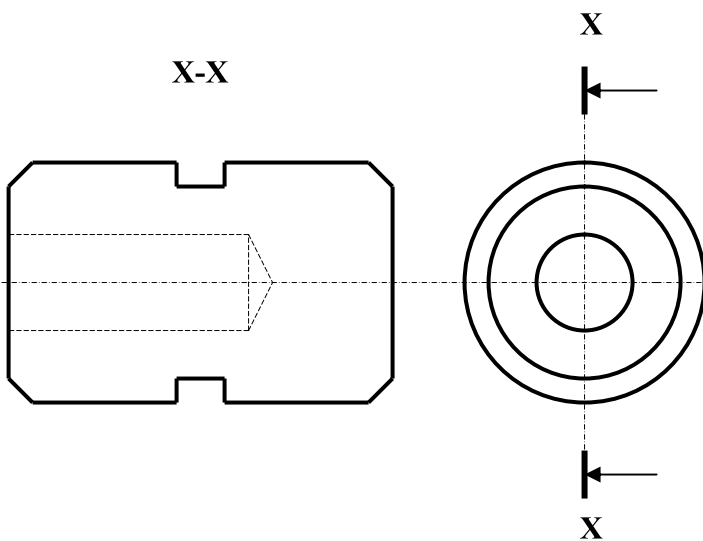
2



1



4



3

