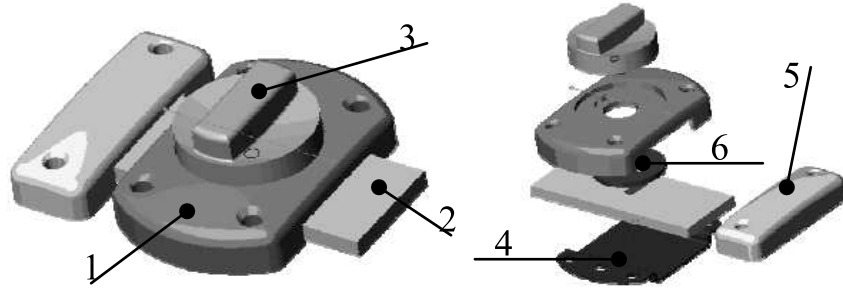


الاسم: اللقب: الرقم: القسم: 9أ	فرض تألفي ع01دد المادة : التربية التكنولوجية	المدرسة الإعدادية شماخ بجرجيس إعداد الأستاذ: - عبد الكريم بن خميس
التاريخ: 10 ديسمبر 2009	التوقيت: 60 دق	الضارب: 1
20		

المنتج: قفل باب

يستعمل المستعمل القفل حتى يتمكن من غلق و فتح الباب عند الحاجة
 يتم تثبيت القفل في الباب باستعمال البراغي



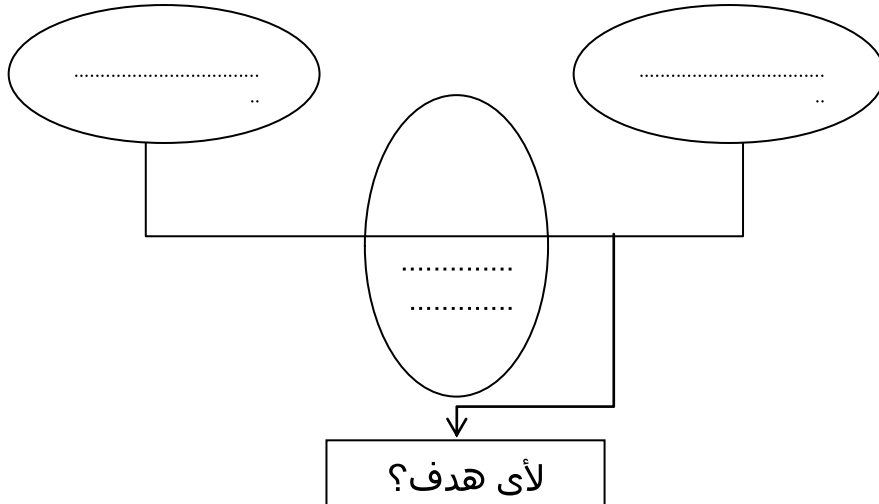
رسم 2: رسم ثلاثي الأبعاد مركب

رسم 1: ثلاثي الأبعاد مفكك

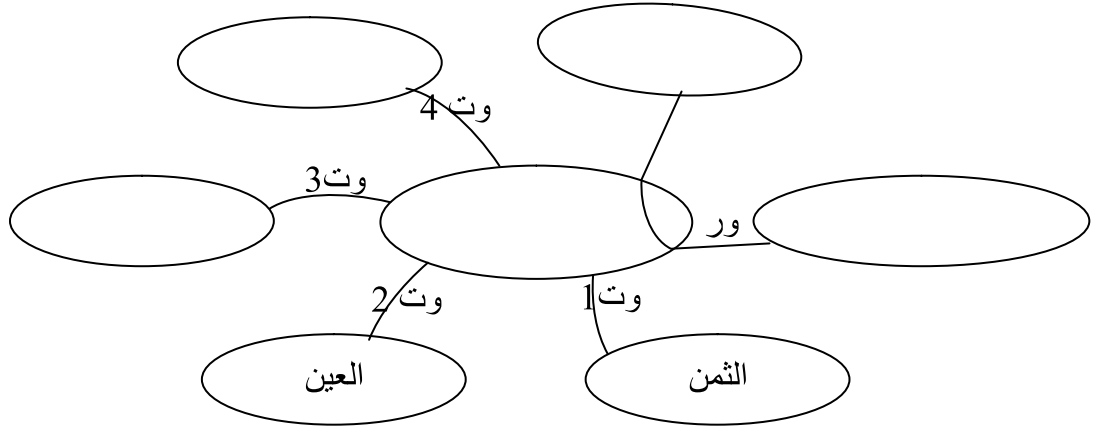
نشاط 1: لتحليل كراس الشروط الوظيفي اتبعنا المراحل التحضيرية التالية
 (1) أتمم أداة التعبير الوظيفي لقفل الباب

على من يؤثر؟

لمن يقدم خدمة ؟



(2) أتمم أداة التعبير الوظيفي لقفل الباب



(3) أتمم صياغة وظائف الخدمات لقفل الباب

الرمز	الوظيفة	المعيار	المستوى والبيئة
ور		نوع الغلق	مغلق باحكام
وت1			من 1 الى 3 د
وت2			فضي الطول 50 و العرض 20
وت3	يقاوم قفل الباب كل العوامل الطبيعية	الحرارة	50 درجة
وت4	يوفر قفل الباب كل شروط الحماية	حماية المستعمل	حماية تامة

(4) أتمم جدول الفرز المتقاطع لترتيب وظائف الخدمات لقفل الباب

وت1	وت2	وت3	وت4	المجموع	النسبة %
ور1 3	ور1 3	ور1 2	ور1 1		
وت1 1	وت2 1	وت3 2	وت4 3		
	وت2 2	وت3 2	وت4 2		
		وت3 3	وت4 1		
		وت4 4			
			المجموع الجمالي	20	100

(5) قارن بين (وت1) و (وت3) مبينا نوع التفضيل

.....

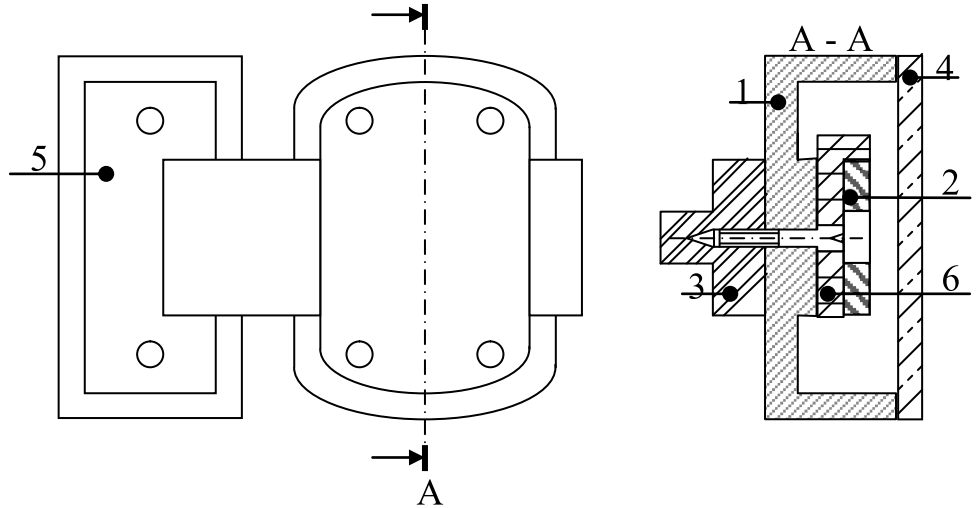
فرض تألفي تربية تكنولوجية 9 أساسي — (2) — اعدادية شماخ جرجيس 2010/2009

(5) أذكر مختلف عناصر كراس الشروط الوظيفي

2

نشاط 2: قمنا بانجاز رسم شامل لقفل الباب

(1) لون على المسقطين الرأسي و اليساري القطعة رقم 1 بنفس اللون



2

(2) أتمم هذا الجدول و ذلك بذكر المادة التي صنعت منها كل قطعة

رقم القطعة	1	2	3	4	6
مادة صنع القطعة					

1.25

3) على مساقط القطعة رقم 2 المرسومة في الأسفل أتمم العمليات التالية

أ- أتمم رسم المسقط العلوي

ب- علي المسقط الرأسي بين باللون الأزرق مستوى القطع

ج- على نفس المسقط لون بالأخضر الجزء الذي سيتم حذفه

د- أتمم رسم المسقط اليساري وفق القطاع B-B

هـ- أتمم الترقيم المناسب اذا علمت أن السلم الذي تم استعماله عند انجاز الرسم هو $\frac{2}{3}$

6

