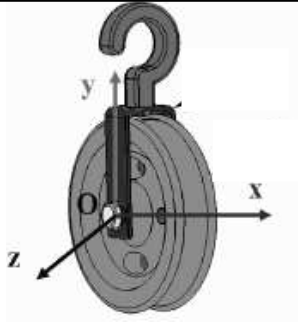


الاسم:		فرض تألّيفي عدد 1 في مادة التربية التّقنيّة ديسمبر 2010	معهد حي البستان قليبية	
اللقب:			الأستاذ: وائل سعود	
الرقم:	القسم:		9 أساسي	60 دقيقة ⌚



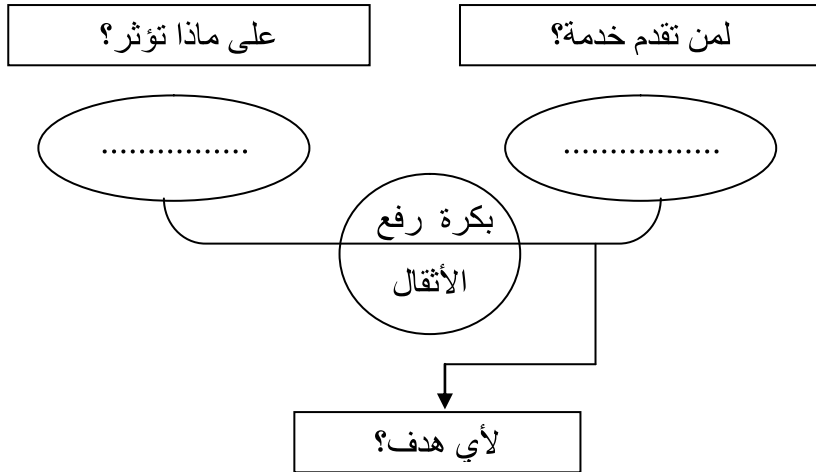
يمنع استعمال الآلة الحاسبة

المنتج بكرة رفع الأثقال:

تستعمل لرفع الأثقال و المساعدة على نقل الأجسام من مستوى إلى آخر.

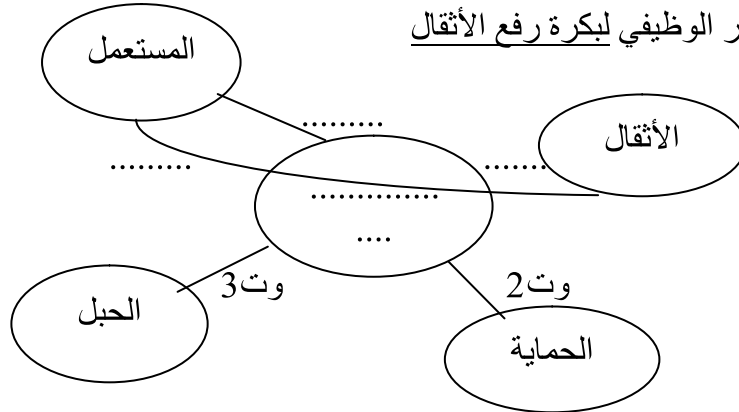
الجزء الأول: (إتمام جزء من كراس الشروط)

(1) أتمم أداة التعبير عن الحاجة لبكرة رفع الأثقال



1,5

(2) أتمم أداة التعبير الوظيفي لبكرة رفع الأثقال



1

(2) بالاعتماد على أداة التعبير الوظيفي أكمل صياغة وظائف الخدمات التالية:

الرمز	الوظيفة	المعيار	مستوى المعيار	الليونة
ور 1	تمكن بكرة رفع الأثقال المستعمل من رفع الأثقال	50 كغ	$2 \pm$ كغ
وت 1	يسهل استخدام من قبل.....			
وت 2	توفر بكرة رفع الأثقال الحماية	الحواف	—
وت 3	يوجد مكان لوضع فوق بكرة رفع الأثقال.	الأبعاد	$\emptyset 2$ صم	—

1,5

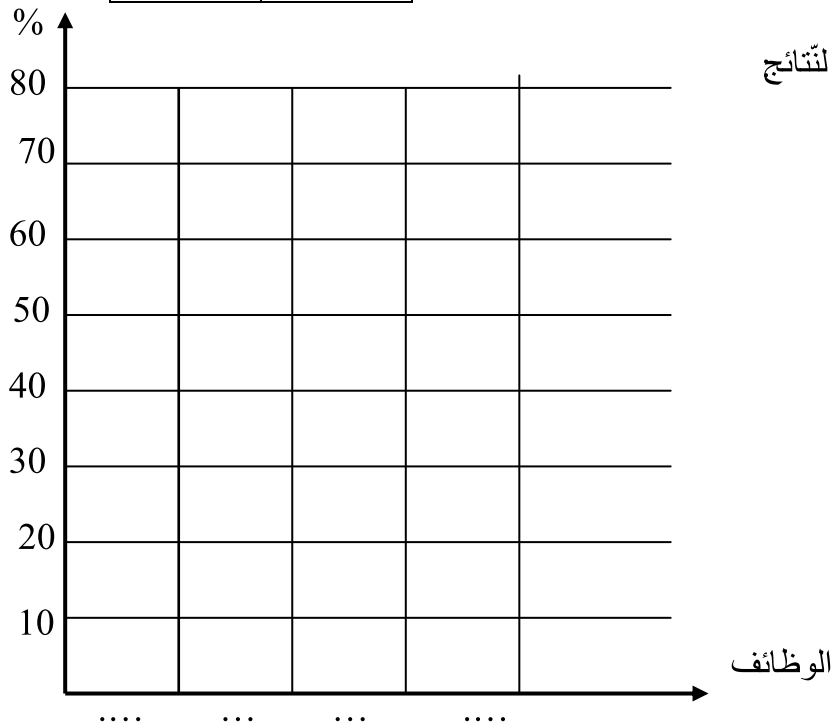
(3) أتمم جدول الفرز المتقاطع إذا علمت أن:

- ورت 1 تميّزت على ورت 2 بتفضيل بارز
- ورت 2 تميّزت على ورت 1 بتفضيل طفيف.
- هناك عدم تفضيل بين ورت 2 و ورت 3.

1,5

رت 1	رت 2	رت 3	المجموع	%
ور 1 3	ور 1 3	75
رت 1	رت 3 2
رت 2	1
رت 3
.....	12	≈100

(4) أنجز الرسم البياني المرتّب لنتائج

الجزء الثاني:

لإنجاز قطع المنتج نحتاج لورشة مختصة ولا تكفي قاعتنا التي توفر:

- آلة الثني الورق البلاستيكي • آلة الصقل • آلة التشميس • آلة التشكيل الحراري • آلة الثقب الكهربائي

- ضع في إطار الآلات التي تستعمل مؤقت من بين السابق ذكرها

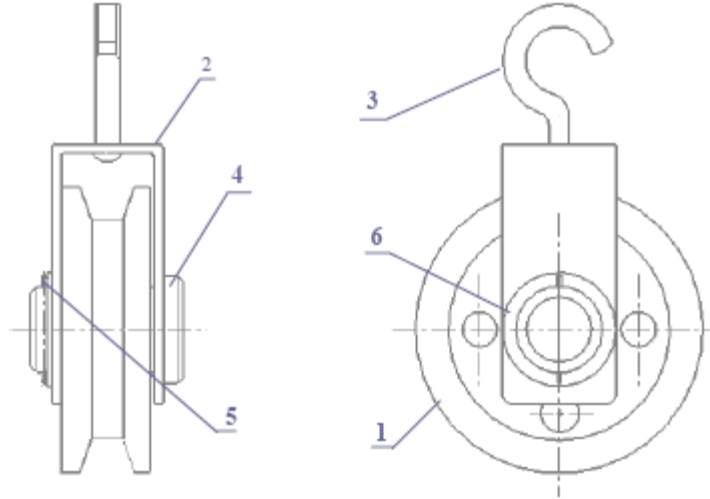
- أذكر فوائد استعمال المؤقت في هذه الأجهزة:

.....

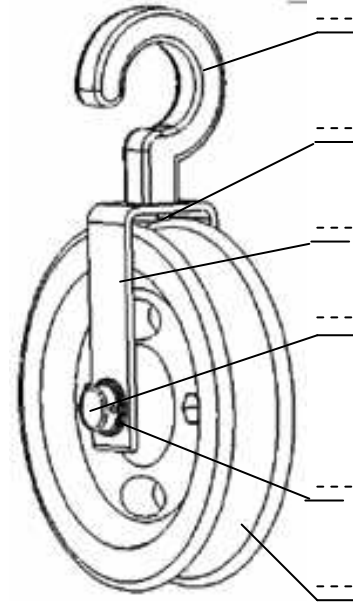
.....

1

الجزء الثالث:



6	1	حلقة ارتكاز	فولاذ	
5	1	إصبع أسطوانتي	فولاذ	
4	1	المحور	فولاذ	
3	1	حامل	فولاذ	
2	1	ركاب	فولاذ	
1	1	العجلة		
الرقم	العدد	التسمية	المادة	الملاحظات
بكرة رفع الأثقال				
المدرسة الإعدادية:				



0,5

رسم منضوري + رسم شامل

1) الصورة تضمّ رسمان :

رسم مفكك + رسم ثلاثي الأبعاد

(أشطب الإجابة الخاطئة)

رسم شامل + رسم ثلاثي الأبعاد

رسم تعريفي + رسم منضوري

0,5

2) أكتب أرقام القطع على الرسم

3) لون القطعة 2 بنفس اللون في كل المساقط

4) أتمل الرسوم وأجيب:

0,5

● ما هي وظيفة القطعة (5) ؟

0,5

● ما هي المادة المستعملة للقطعة (1) ولماذا ؟

0,5

● ما هو دور الثقب الموجودة في القطعة 1 (اختر الإجابة المناسبة)

☐ الزيادة في السرعة.

☐ تخفيف الوزن

0,5

● ما هي نوع الحركة بين 1 و 2

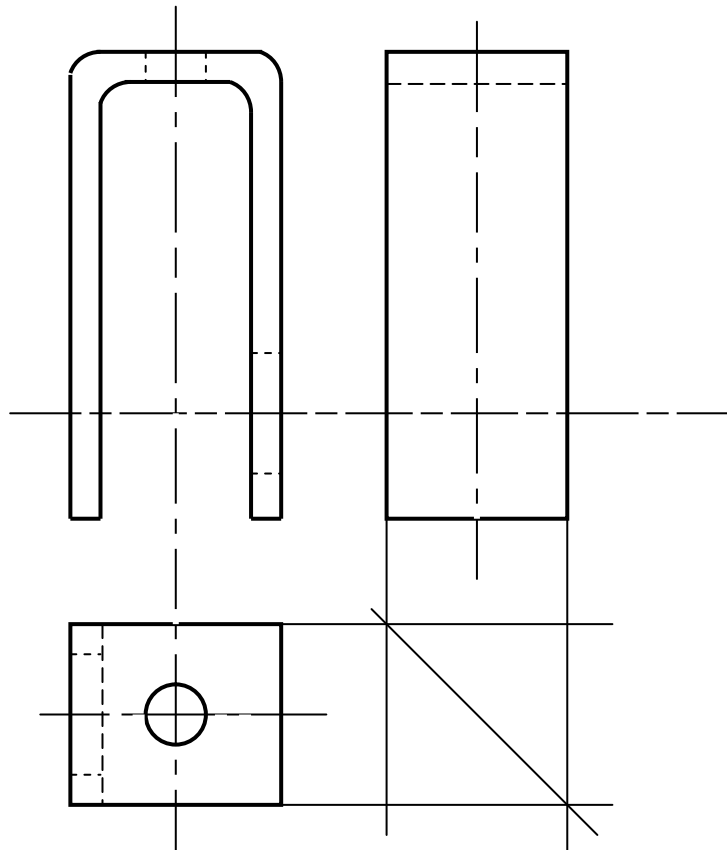
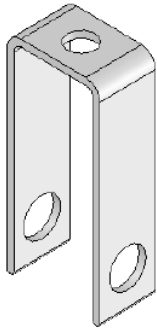
0,5

● أذكر العمليات التقنية المنجزة للحصول على القطعة 2 :

0,5

● ما هو شكل القطعة 4 :

(5) أتمم الرسم التعريفي للقطعة (2)
و الترقيم اللازم لصنع القطعة
سلم الرسم 2:1



(6) أتمم الرسم التعريفي للقطعة (4)
و الترقيم اللازم لصنع القطعة
سلم الرسم 4:1

