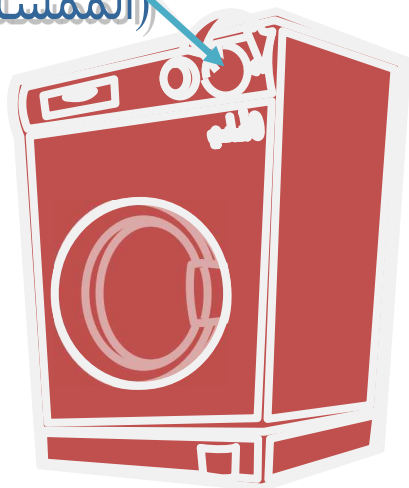


الاسم اللقب		الفرز التآليفي الأول التربية التكنولوجية			اسماعيل
القسم الرقم		الضارب 1	60 دقيقة	ديسمبر 2009	غرس الله

زر التعديل
(الممسك)



- "الغسالة" آلة كهرب ومنزلية تمكن ربّات البيوت من تنظيف الثياب.
- تعمّر الغسالة بالثياب ومواد التنظيف ثم يقع برمجتها حسب نوعية الأقمشة بواسطة الممسك.
- أثناء الاشتغال يحدث نظام التحكم في التوقيت صوتًا ويدور الممسك حتى يعود إلى وضعيته الأولى .
- و عند الانتهاء من الغسيل تنبّه الغسالة ربة البيت لتعلمها بان الغسل قد تمّ.

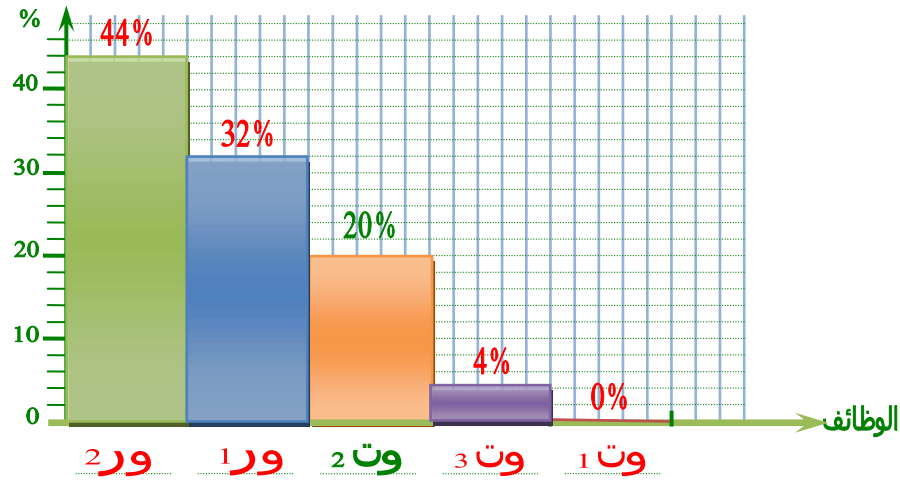
1 | التعبير الوظيفي

- ... بعد التعرف على مُحيط الغسالة ثم صياغة وظائف الخدمات.
- 1 - أتم جدول الفرز المُتقاطع: - حساب وزن كلّ وظيفة والنسب المئوية.
 - تعمير الخانة الفارغة.
 - ترتيب الوظائف.

4.50

الترتيب	%	المجموع	وت 3	وت 2	وت 1	ور 2
2	32	8	ور 1 3	ور 1 2	ور 1 3	ور 2 3
1	44	11	ور 2 3	ور 2 2	ور 2 3	ور 2
5	0	0	وت 3 1	وت 2 3	وت 1	
3	20	5	وت 2 2	وت 2		
4	4	1	وت 3			
	100 %	25				

2- أتمم الرسم البياني للوظائف مُرتَّب.



3- ما هي أهداف كراس الشروط الوظيفي؟

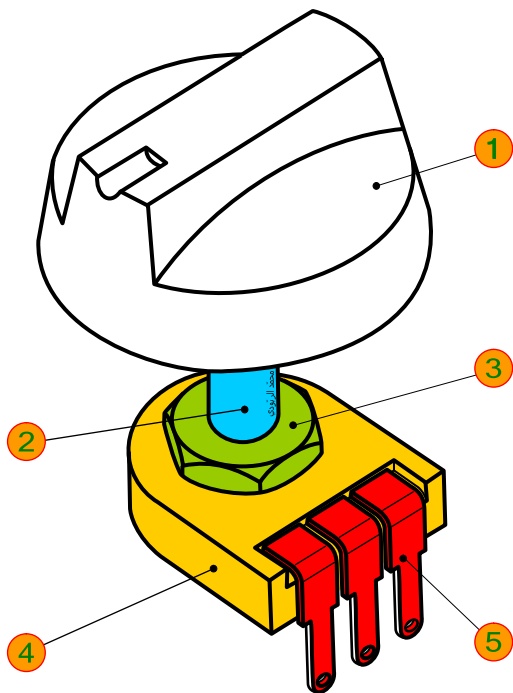
- تحديد خاصيات المُنتَج.
- توضيح العلاقات بين المُنتَج والمستهلك.

2 | التحكم في التوقيت

- 1 - ما هو نوع المؤقت المُستعمل في الغسّالة؟
- المؤقت ميكانيكي.
- 2 - علّل الإجابة.
- أثناء الاشتغال يُحدث المؤقت صوتًا ويُدور.

3 | الرسم البياني

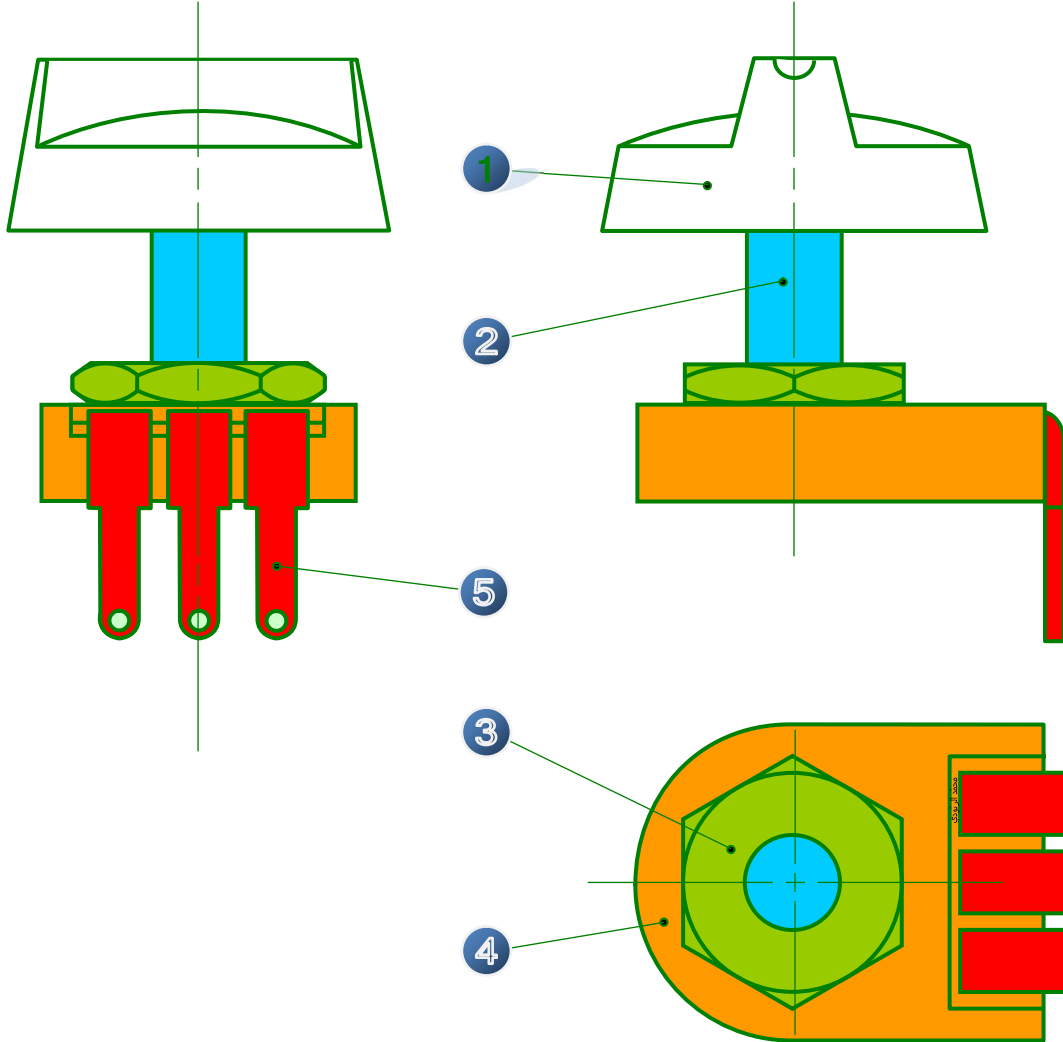
- يُمثّل الرسم البياني رسم ثلاثي الأبعاد ليزر تعديل الوقت المُستعمل في الغسّالة.
- نعتبر أنّ زرّ التعديل موضوع الفرض يتكوّن من خمسة قطع (كما تُبيّنه المُدوّنة في الصفحة 3).



- 1- أتمم الفراغات بما يُناسب من المُفردات التالية: (التعرّف - قطعة - مُفردة)

- قِراءة الرسم الشامل تتمثّل في التعرّف على قطعة وذلك بتلوينها.
- الرسم التعريفي رسم بياني لقطعة مُفردة.

2- أتعرف على القطع التالية بالاستعمال نفس اللون لكل قطعة في جميع المساقط:
(2 و3 و4 و5).



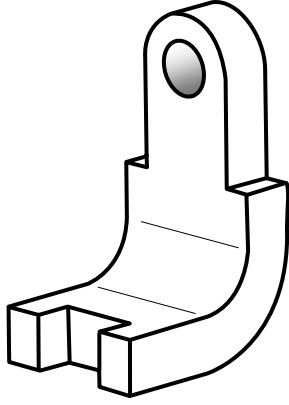
*المُسقط العلوي رُسِم بدون المَمْسِك (1).

الرقم	العدد	التسمية	المادة	الملاحظات
5	3	طرف الربط	نحاس	
4	1	الصندوق	بلاستيك	
3	1	الصَمولة	فولاذ	
2	1	الجذع	بلاستيك	
1	1	المَمْسِك	بلاستيك	

المدرسة الإعدادية

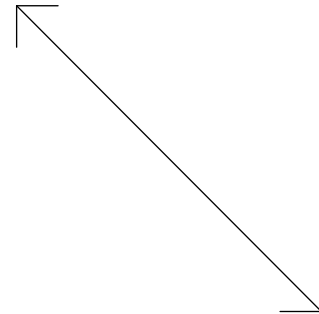
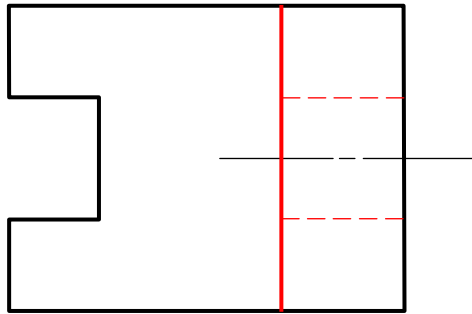
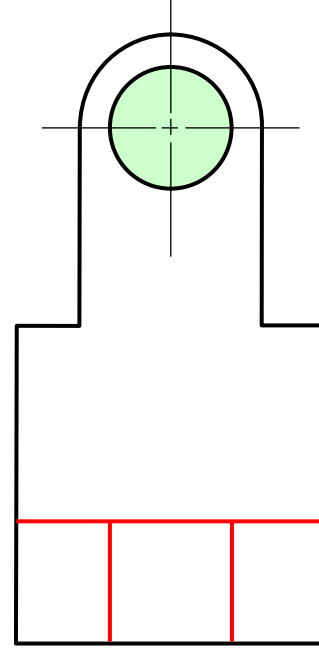
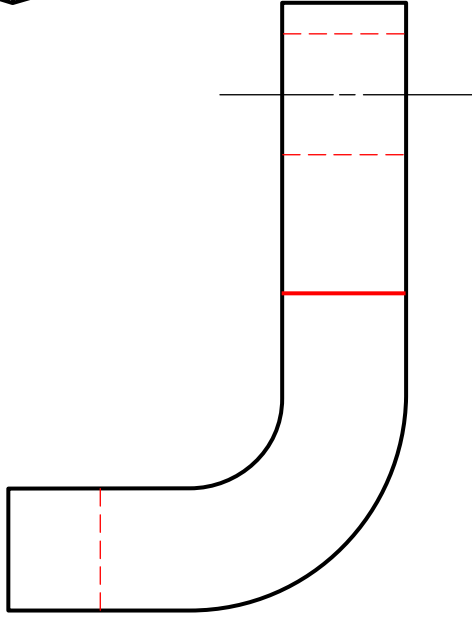
الربودي، بلكلحة	زر التعديل	السلم (4:1)
دسمبر 2009		ص3

- الرّسم التعريفي يمثّل طرف الرّبط (5).
- ملاحظة: تسهّلا لفهم الرّسم وتّفاديا للصعوبات
وقع التصرّف في القياسات الحقيقيّة للقطعة.



3- أتمم رسم المساقط.

5.000



1	1	المَمْسُك	بلاستيك	
الرقم	العدد	التسمية	المادة	الملاحظات
المدرسة الإعدادية العهد الجديد دار شعبان الفهري				
الرّبودي-بلكحلة		طرف الرّبط		
ديسمبر 2009		زرّ التعديل		
		السّلم (.....)		

ص4

نظافة، دقة التّصوّر، وحسن العرض

1.000