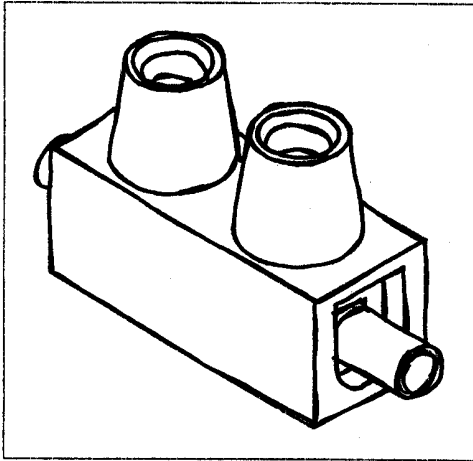
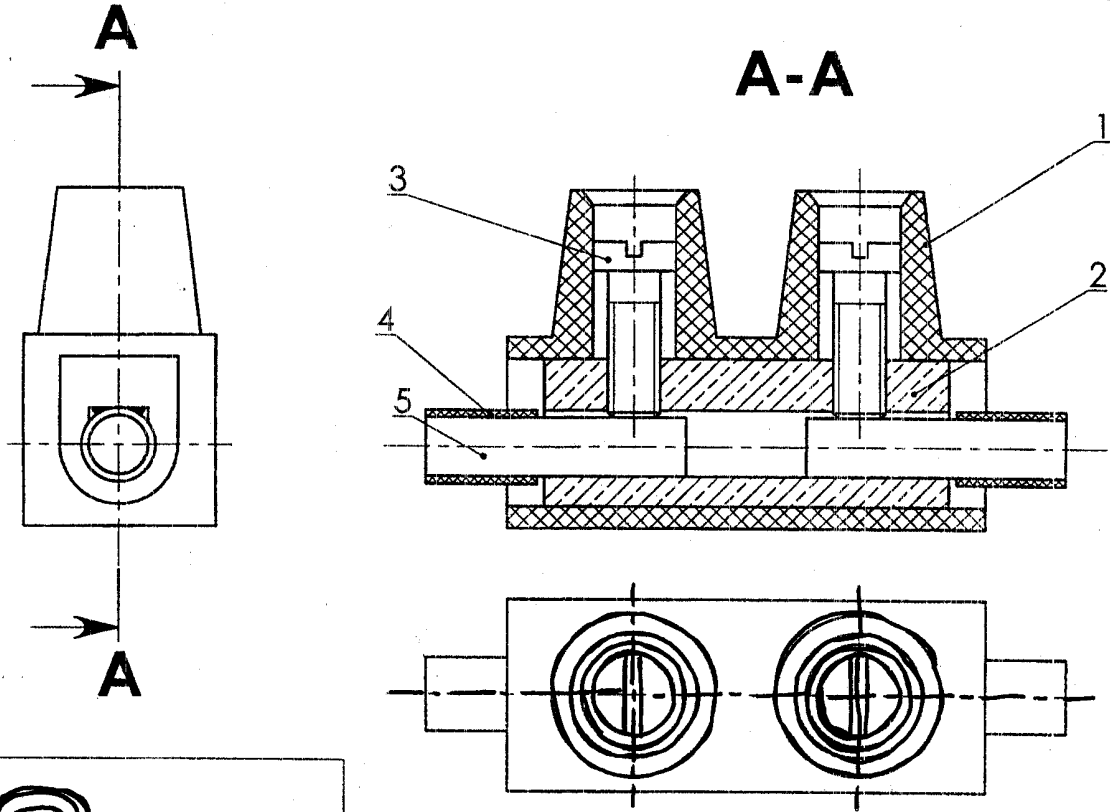
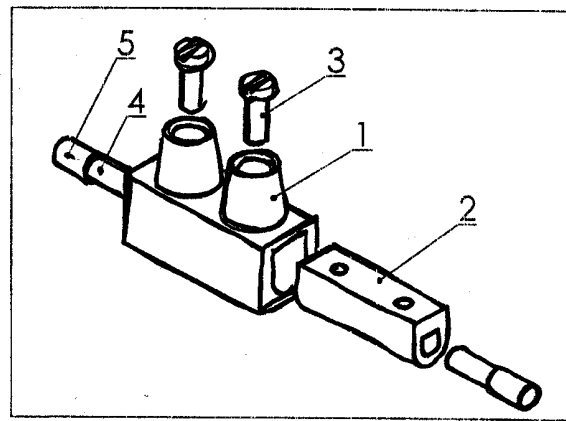


الإسم واللقب : .....		فرض تألفي		م. الإعدادية شارع تونس	
العدد المسند		الرقم : .....		الأستاذ: طارق الناصر	
القسم 9 أ .....		الضارب : 1		التوقيت : 60 دق	التاريخ 2009/03/05

مِشْدُ الوَهْلَةِ الكهربائيّة:  
يُسْتَغْمَلُ المِشْدُ لِلرِّبْطِ بَيْنَ طَرَفَيْ سَلَكَيْنِ كَهْرَبَائِيَّيْنِ.



رسم ثلاثي الأبعاد مُركَّب

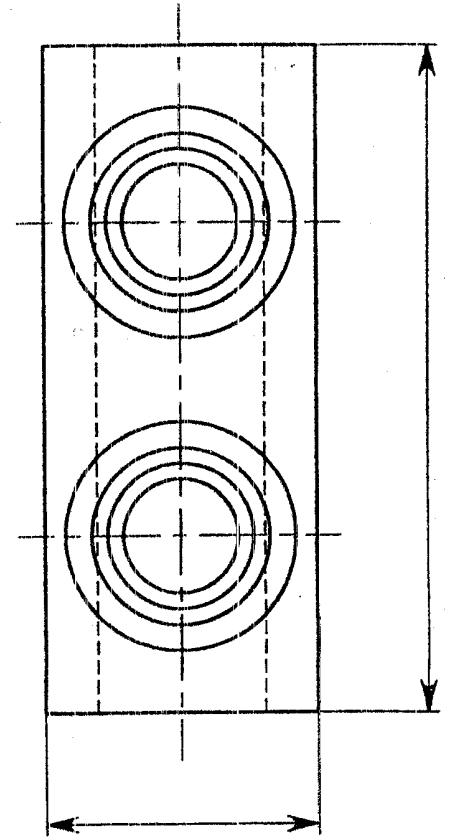
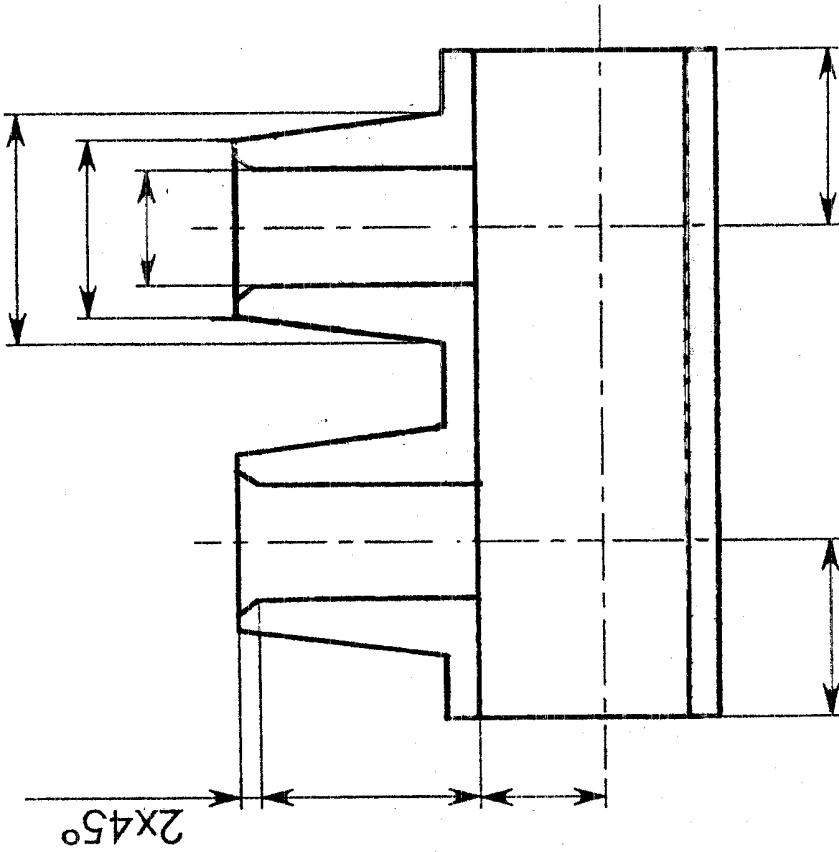


رسم ثلاثي الأبعاد مُفكَّك

5	2	غلاف	بلاستيك	
4	2	سلك كهربائي	نحاس	
3	2	برغي التثبيت	نحاس	
2	1	مأسك	نحاس	
1	1	جسم عازل	بلاستيك	
العدد	التسمية	المادة	الملاحظات	

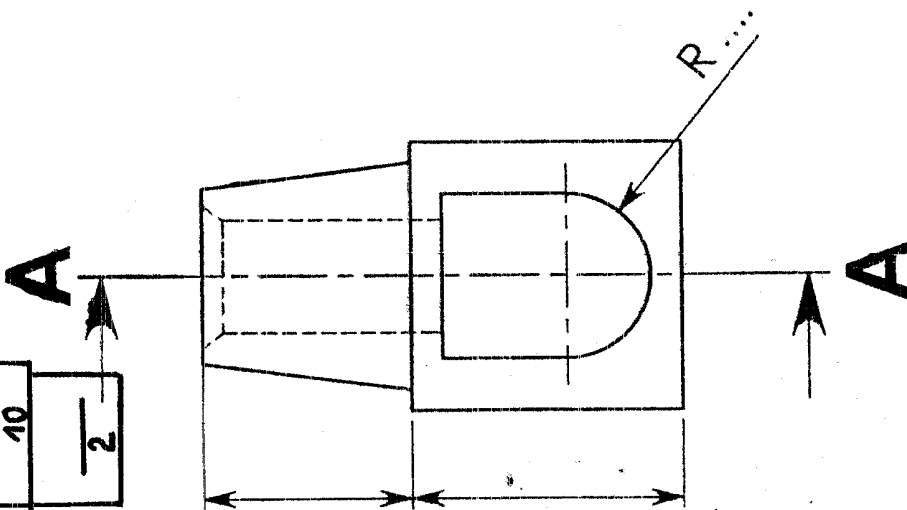
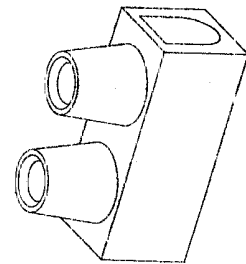
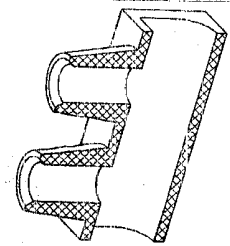
لتعريف الجسم العازل، قُم بِتعداد (4) تَمَهِيدٌ بِالْوَرَقَةِ أَفْقِيًّا.

سَلَمُ رَسْمِ الْعَازِلِ 1:1



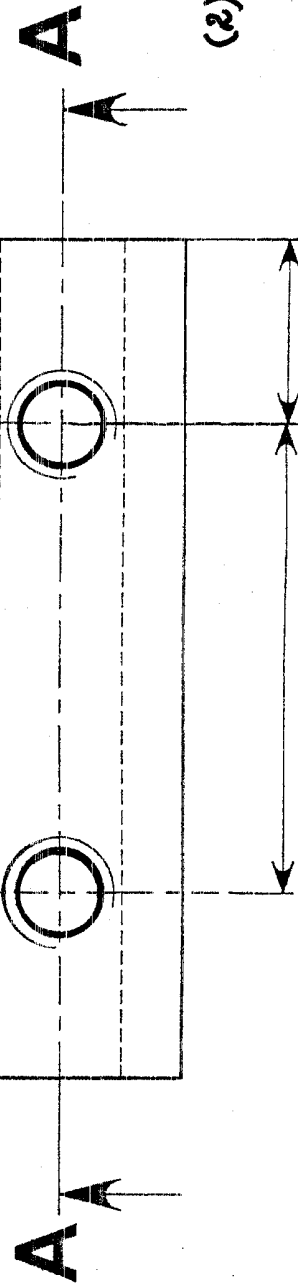
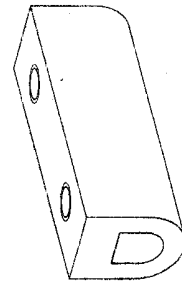
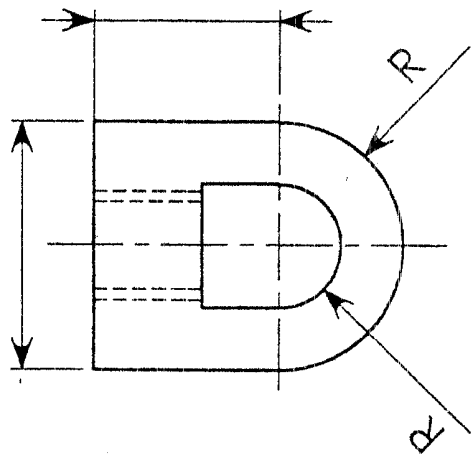
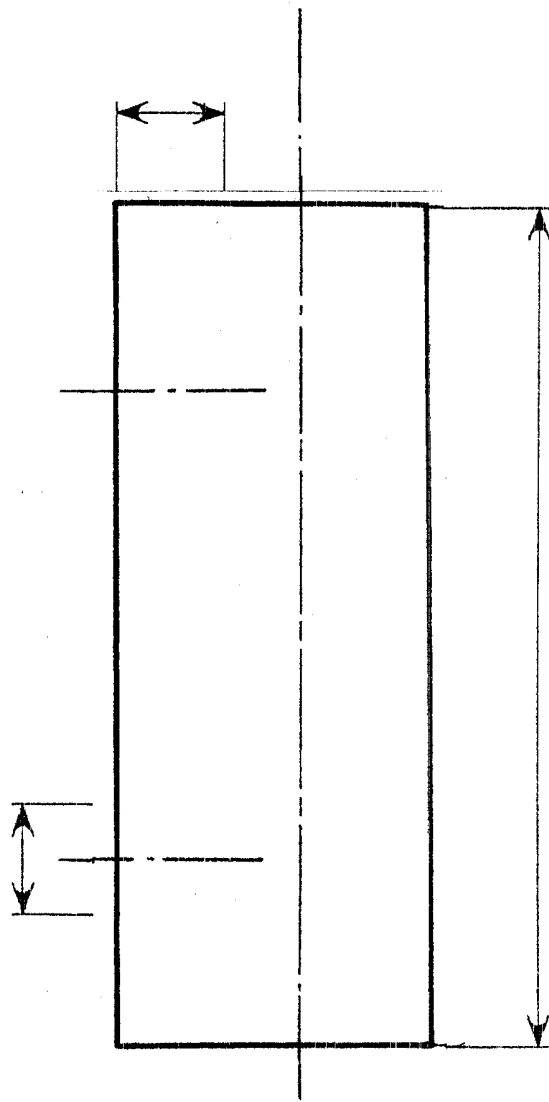
2

أَكْمَلْ مَا يَلِي، 1- المِسْقَطُ الرَّئِيسِيُّ (تَطْلُعُ A-A)  
2- الأَبْعَادُ النَاقِصَةُ فِي الْمَسَافَةِ الثَّلَاثَةِ



10	2
3	

9	4
2	



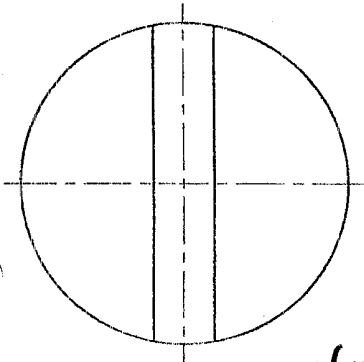
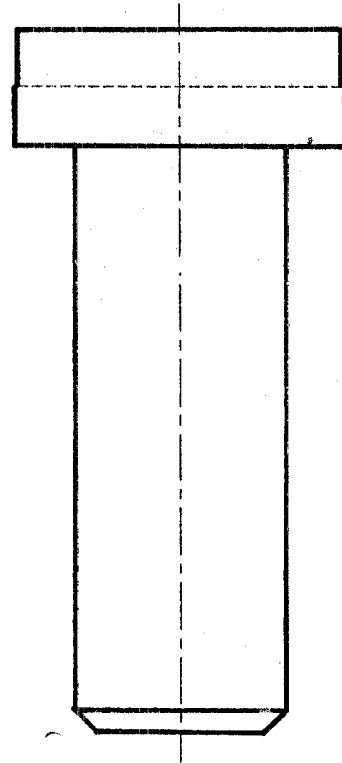
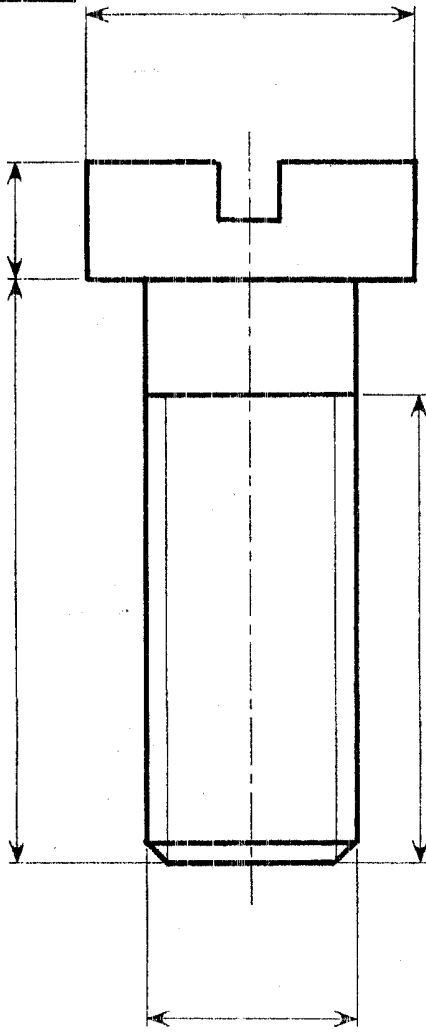
سليم رسم العاسك 1:1

أهنيذ الورقة أفقيًا.  
لتعريف العاسك، قطعة عدد (2)  
أكل مايلي:

- المستط الرأسي لقطاع (A-A).
- توزيع الأبعاد المرسومة.

اللقب: ..... القسم: .....

5	3
2	



لتعريف برزخ التثبيت ، قطعة (3)  
أكمل مايلي :

- 1- رسم اللوحة الخارجية على المسططين (يساري - علوي) .
- 2- ترقيم الأبعاد المرسومة .

سليم رسم البرغي : 2:1